

12.545.

12.545

Dirección General de Regiones Devastadas.

Oficina de Proyectos de la  
Región Aragonesa

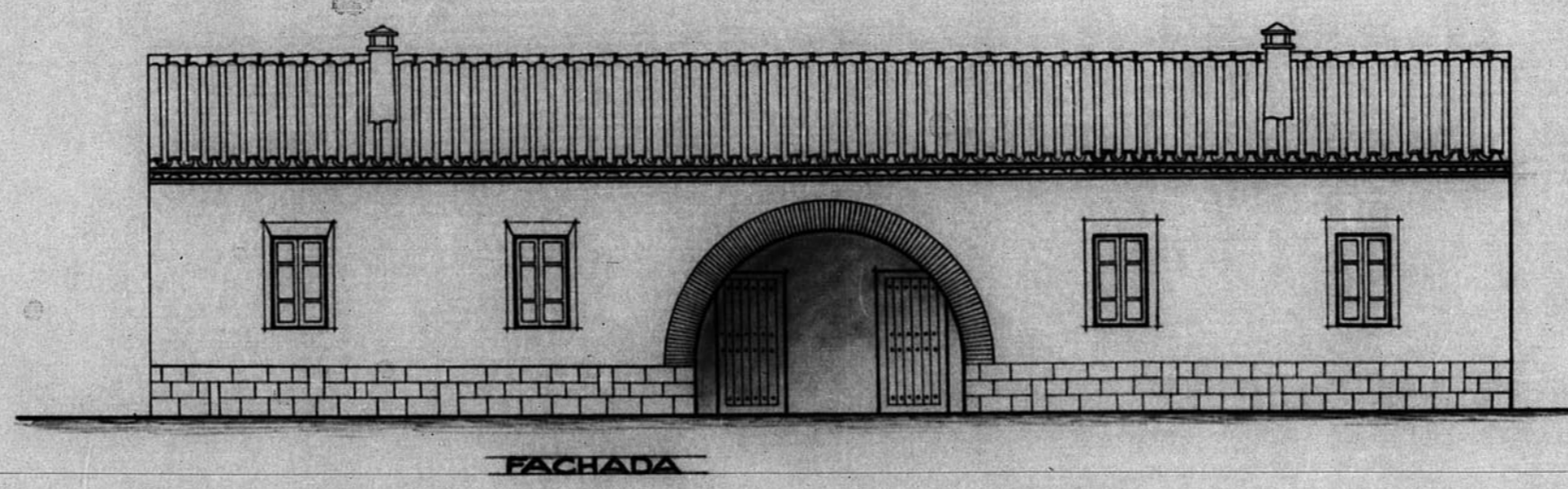
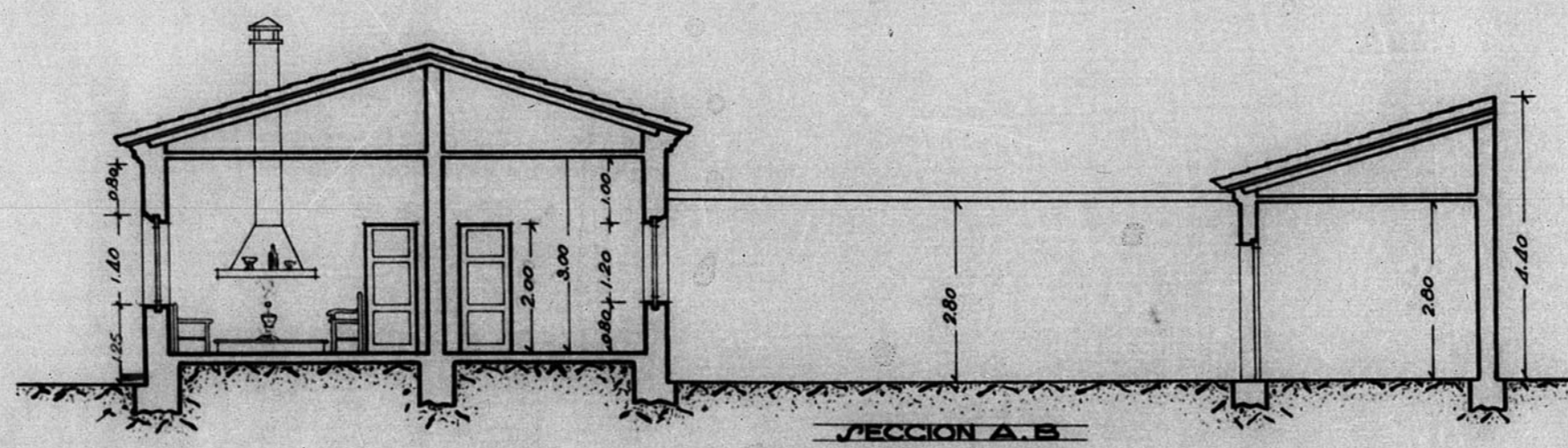
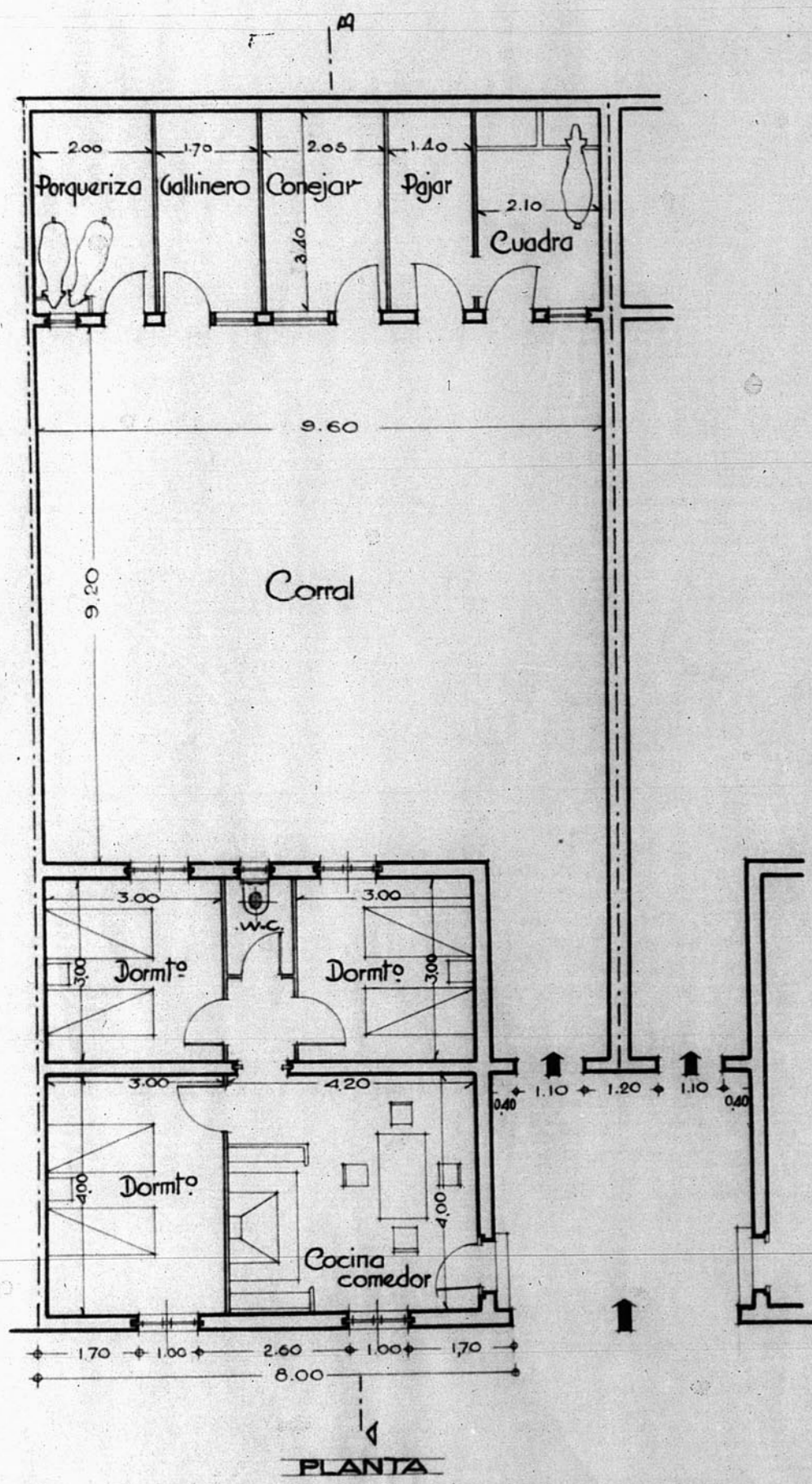
Localidad: P. N.º Celadas  
Arnto: Casa de Jornalero

Planos: Escalas:  
Planta }  
Sección } 1:100  
Fachada }

V.º B.º  
El Arquitecto-Jefe  
Teruel Junio 1941  
El Arquitecto  
*José María Puente Ribella*

Modificaciones

Vistas



JUNTA DE CONSTRUCCION DE LA PROVINCIA DE TERUEL  
OFICINA TECNICA  
Números de Archivo

379