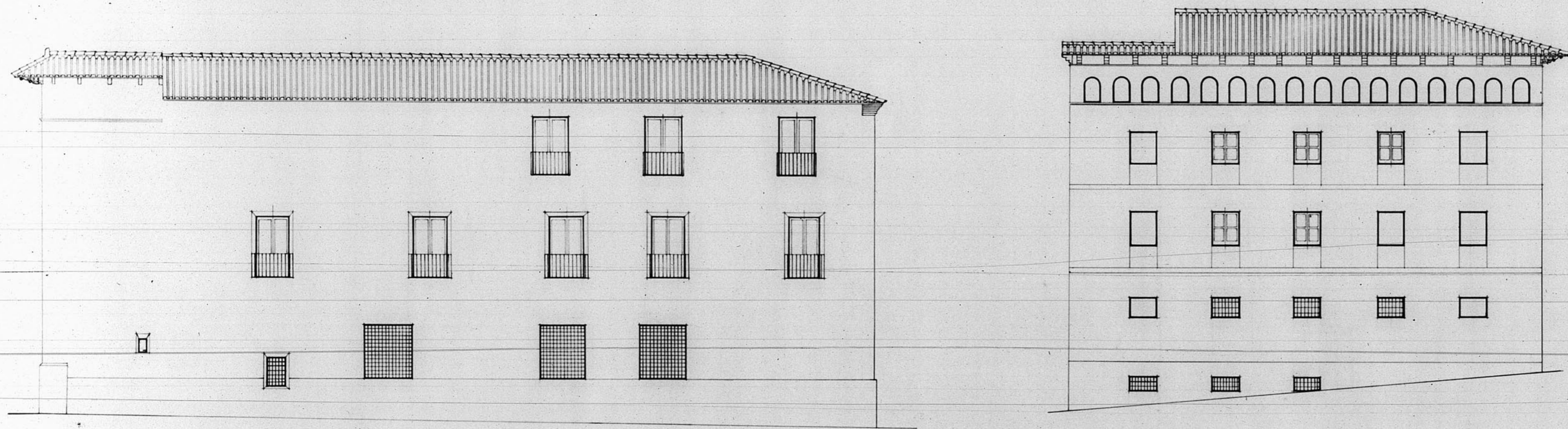


13.280



13220

*Dirección General de Regiones Devastadas*  
*Oficina de Proyecto de la*  
*Región Aragonesa.*

*Localidad:* P. n.º TERUEL

*Titulo:* RECONSTRUCCION DEL PALACIO EPISCOPAL = ESTADO ACTUAL.

*Planos:* Cocalar.

*ALZADO* 1:100.

*1.º B.º* El Arquitecto Jefe. *1.º Junio 1941.*  
El Arquitecto.  
*José M. Lafuente*

*Modificaciones:*

*Proador:*

6685

