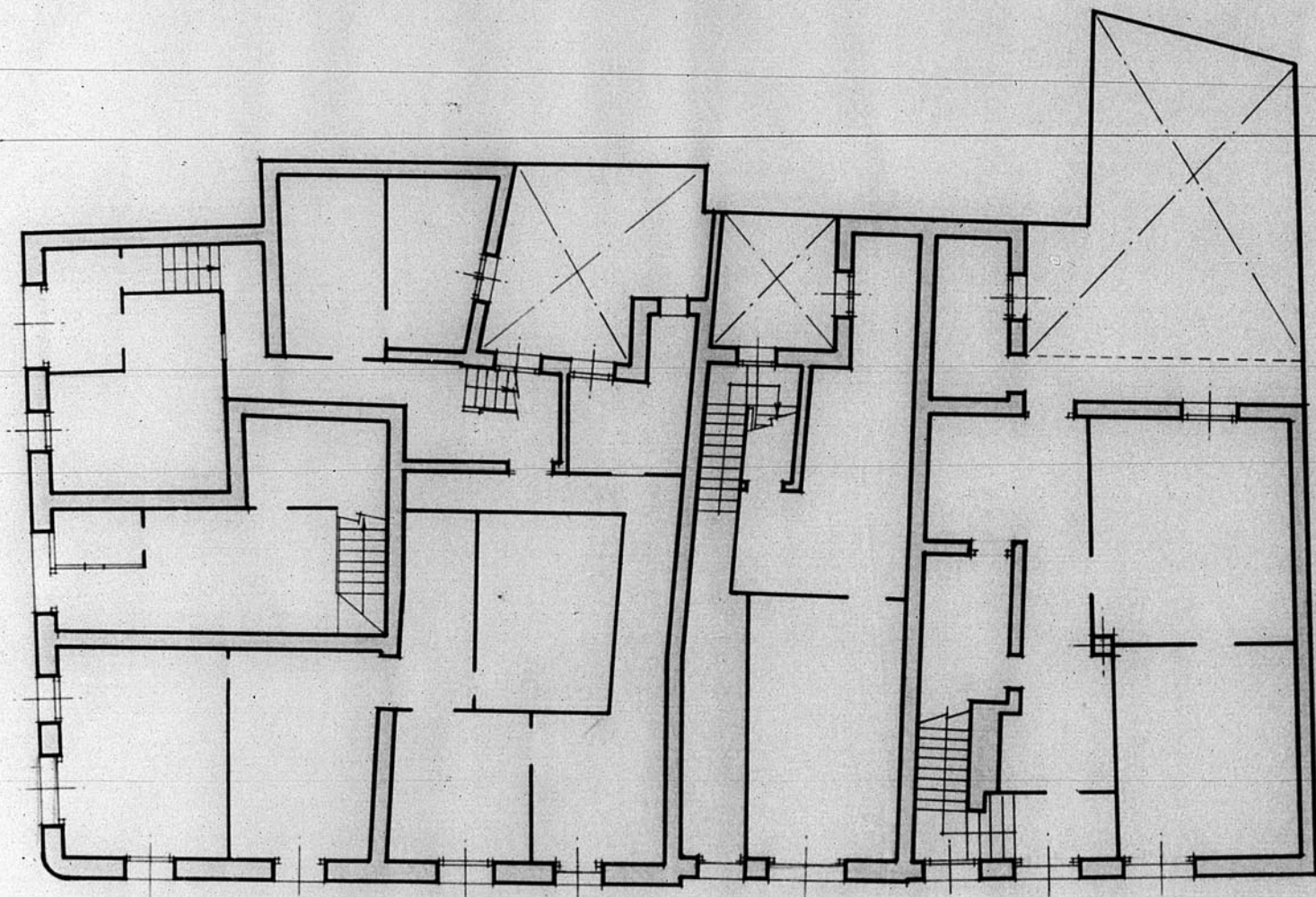


12.845

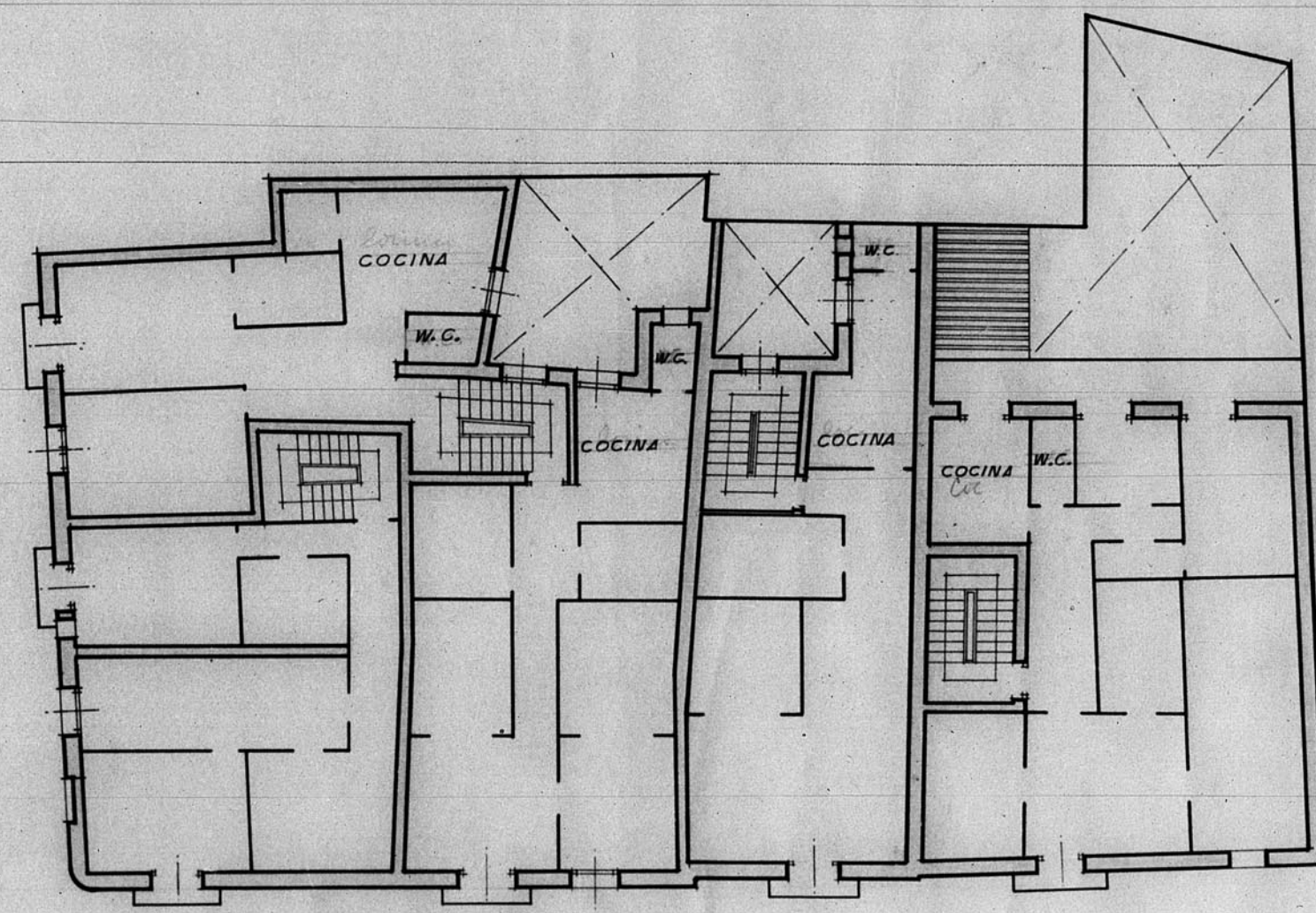
12.845

Proyecto de derribo de los edificios N<sup>o</sup> 3, 5 y 9 de la calle de Valencia y N<sup>o</sup> 6 y 7 de la Plaza del Cremedal (Teruel).

Escala = 1:100



PLANTA BAJA



PLANTA DE PISOS

V<sup>o</sup> B<sup>o</sup>  
EL ARQUITECTO JEFE DE PROYECTOS

TERUEL DICIEMBRE 1885  
EL ARQUITECTO

*Fernando de Sotomayor*  
ARCHITECTO DE OFICINA  
SANTA ENRIQUETA 11 TERUEL 391

