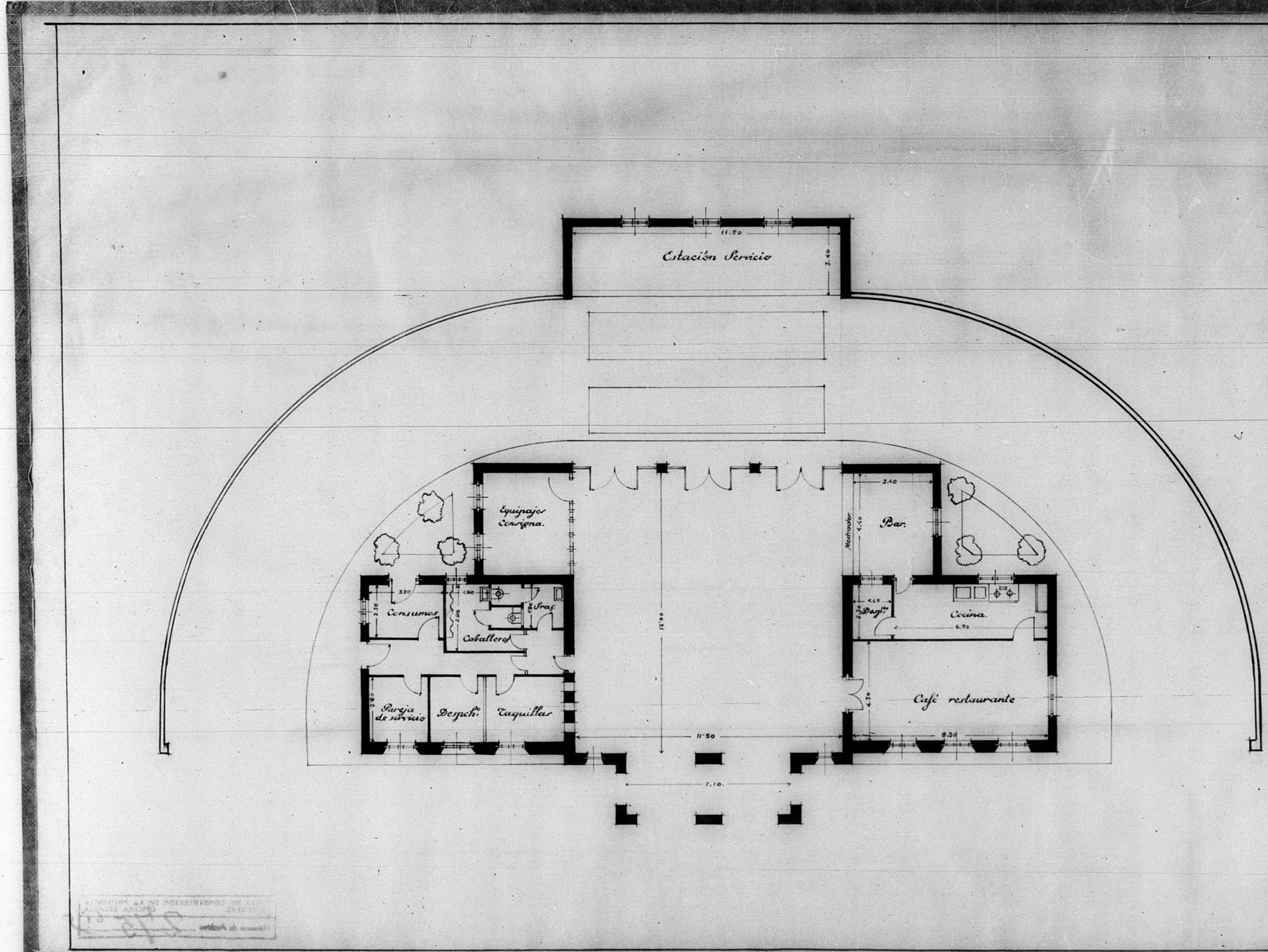


12.751.



Dirección General de Regiones Devastadas.
Oficina de Proyectos de la
Región Aragonesa.

P. N.º
Localidad: Teruel
Asunto: Estación de Autobuses

Plano: Escala:
Planta baja 1:100

Teruel Agosto 1942.
El Arquitecto
El Arquitecto-Jefe

Modificaciones:

Virada:

275

