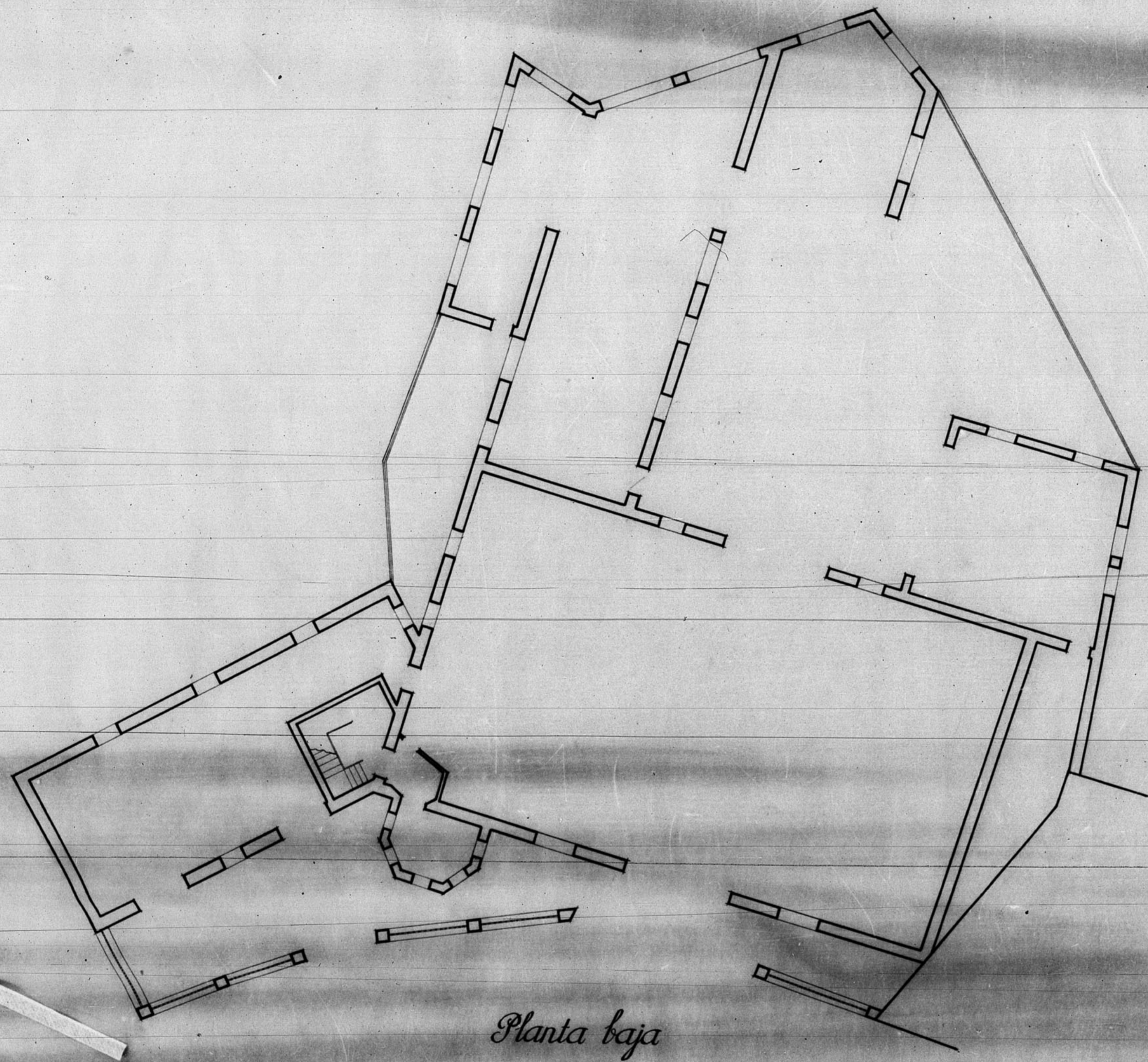


13.222



Planta baja

Dirección General de Regiones Desvirtuadas Oficina de Proyectos de la Región Aragonesa	
Localidad,	En Ceruel
Armbito.	Estado actual del Garage de la Diputación
Plano	Escala
Planta	1:100
El Inspector Jefe	Ceruel, Octubre de 1944 El Arquitecto, <i>José M. Martínez</i>
Modificaciones	
Notas	

701

