



GOBIERNO
DE ARAGON



GOBIERNO
DE ARAGON



GOBIERNO
DE ARAGON







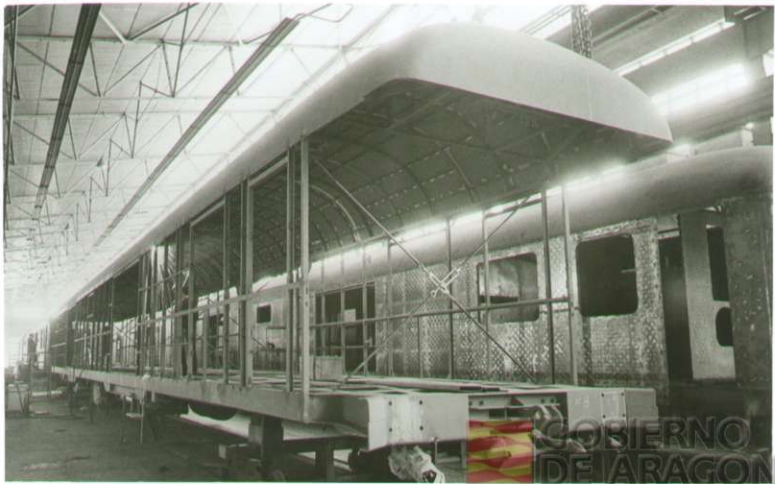
GOBIERNO
DE ARAGON



GOBIERNO
DE ARAGON



GOBIERNO
DE ARAGÓN



GOBIERNO
DE ARAGON



GOBIERNO
DE ARAGON



5 Tm

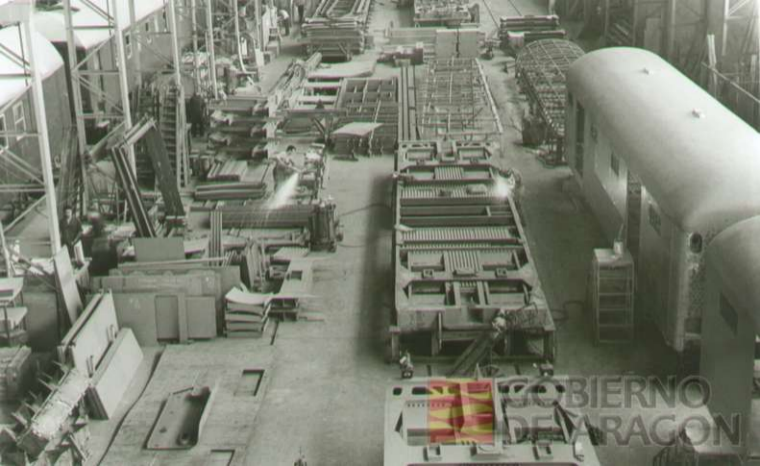
GOBIERNO
DE ARAGON



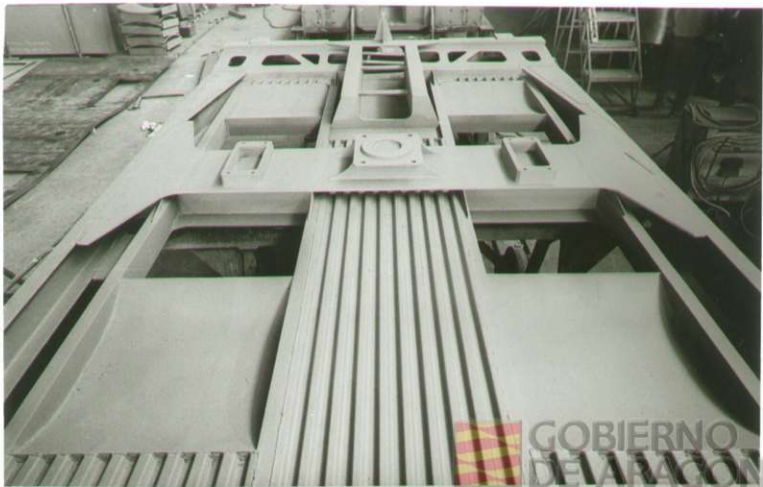
GOBIERNO
DE ARAGON



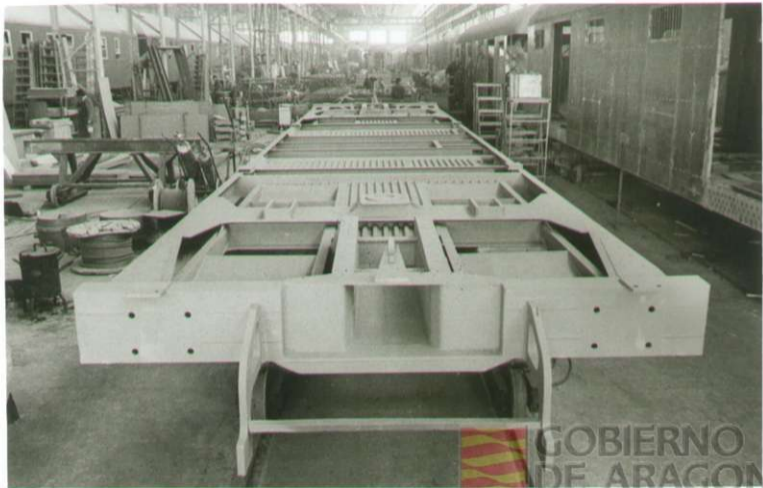
GOBIERNO
DE ARAGON



GOBIERNO DE ARAGON



GOBIERNO
DE ARAGON



GOBIERNO
DE ARAGON



GOBIERNO
DE ARAGÓN



GOBIERNO
DE ARAGON



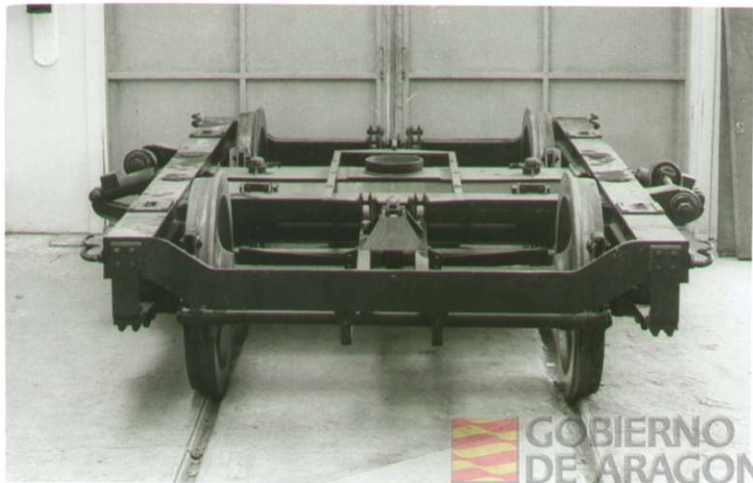
GOBIERNO
DE ARAGÓN



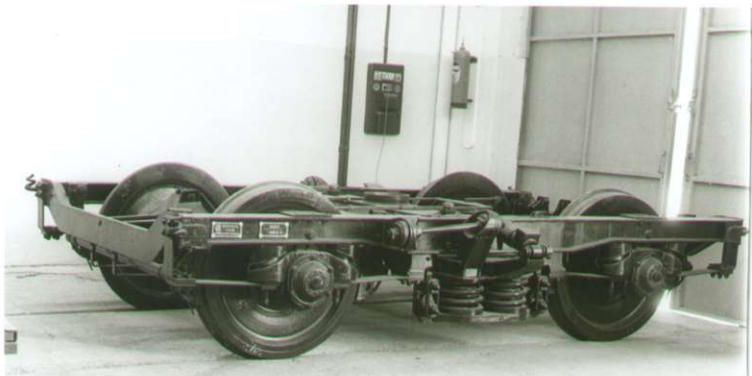
GOBIERNO
DE ARAGON



GOBIERNO
DE ARAGON



GOBIERNO
DE ARAGON



**GOBIERNO
DE ARAGON**



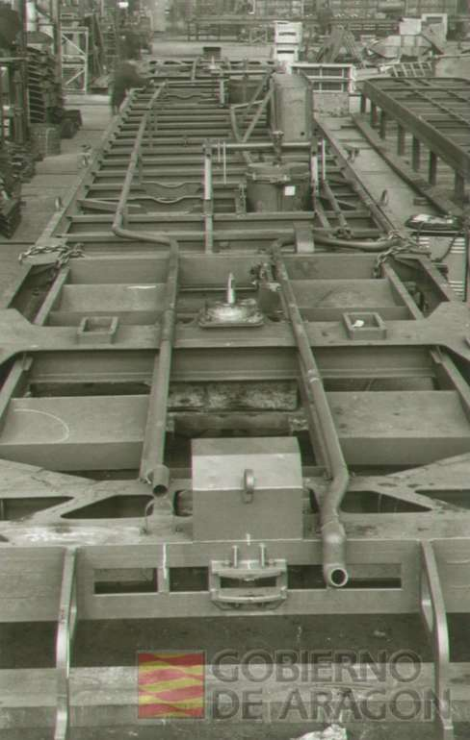
GOBIERNO
DE ARAGON



GOBIERNO
DE ARAGON



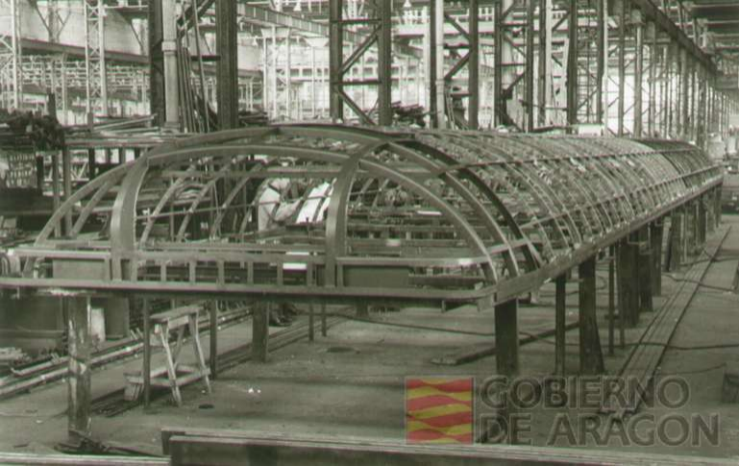
GOBIERNO
DE ARAGON



GOBIERNO
DE ARAGON

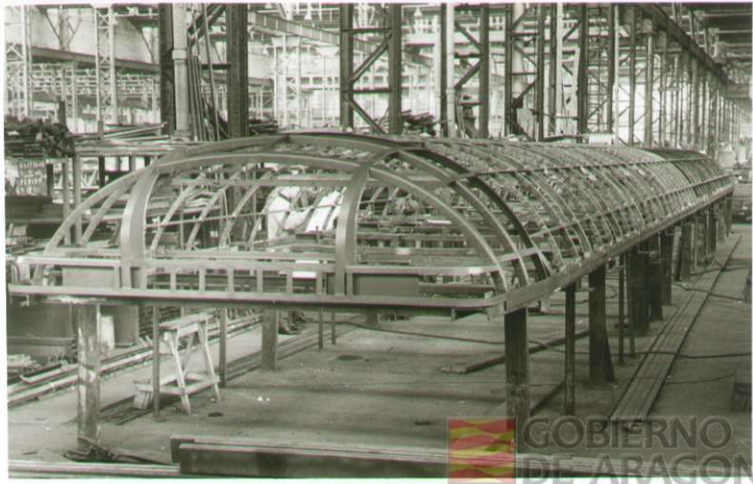


GOBIERNO
DE ARAGON



GOBIERNO
DE ARAGON





GOBIERNO
DE ARAGON



GOBIERNO
DE ARAGON



GOBIERNO
DE ARAGON



GOBIERNO
DE ARAGON



GOBIERNO
DE ARAGON



GOBIERNO
DE ARAGON



GOBIERNO
DE ARAGON

AUTOMOTRICES - TR



GOBIERNO
DE ARAGON



GOBIERNO
DE ARAGON



GOBIERNO
DE ARAGON



GOBIERNO
DE ARAGON



GOBIERNO
DE ARAGON



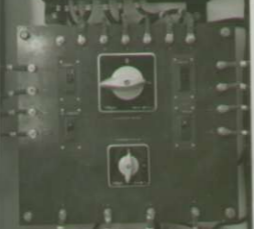
GOBIERNO
DE ARAGON



GOBIERNO
DE ARAGON



GOBIERNO
DE ARAGON



GOBIERNO
DE ARAGON



GOBIERNO
DE ARAGON



GOBIERNO
DE ARAGON



GOBIERNO
DE ARAGON



GOBIERNO
DE ARAGON



GOBIERNO
DE ARAGON





GOBIERNO
DE ARAGON



GOBIERNO
DE ARAGON



GOBIERNO
DE ARAGON





GOBIERNO
DE ARAGON



GOBIERNO
DE ARAGON



GOBIERNO
DE ARAGON



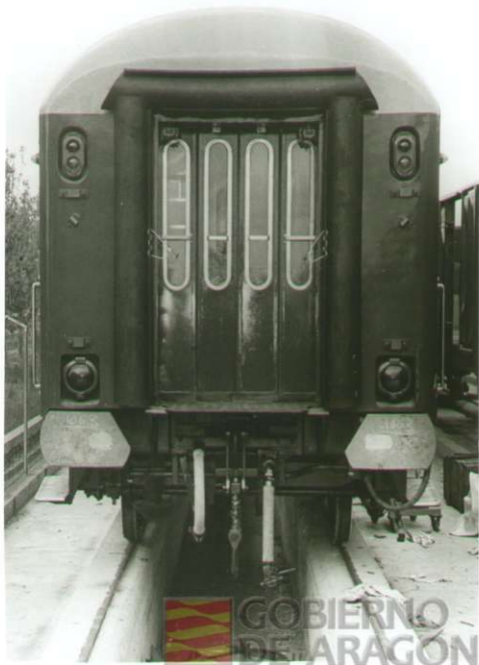
GOBIERNO
DE MEXICO



GOBIERNO
DE ARAGON



GOBIERNO
DE ARAGON



GOBIERNO
DE ARAGON



GOBIERNO
DE ARAGON



GOBIERNO
DE ARAGON



PUEDE SER
PUEDE SER

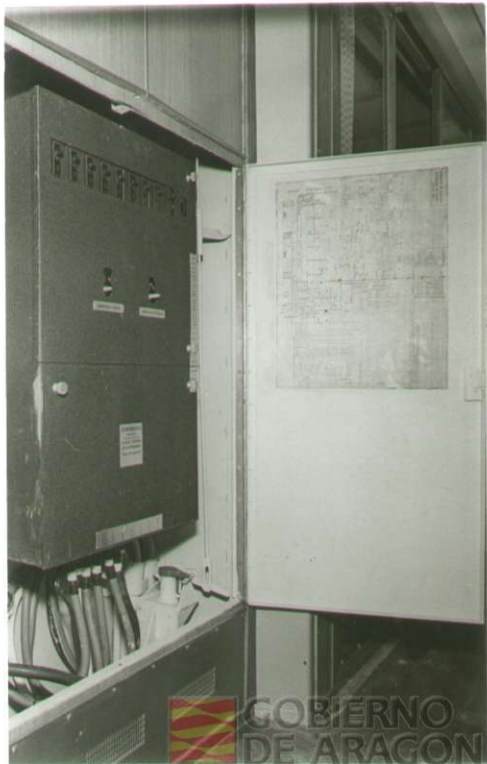


GOBIERNO
DE ARAGON



GOBIERNO
DE ARAGON





GOBIERNO
DE ARAGON



GOBIERNO
DE ARAGON



GOBIERNO
DE ARAGÓN



GOBIERNO
DE ARAGON



GOBIERNO
DE ARAGON



GOBIERNO
DE ARAGON







GOBIERNO
DE ARAGON

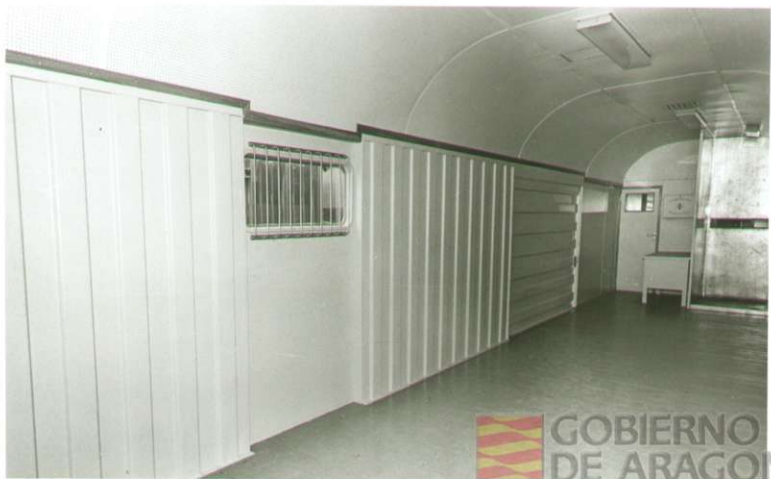




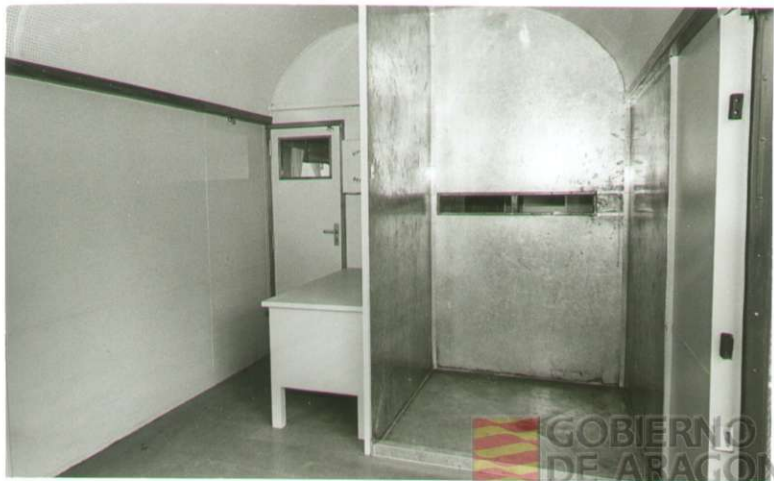
GOBIERNO
DE ARAGON



GOBIERNO
DE ARAGON



GOBIERNO
DE ARAGON



GOBIERNO
DE ARAGON



GOBIERNO
DE ARAGON



GOBIERNO
DE ARAGON



GOBIERNO
DE ARAGON



GOBIERNO
DE ARAGON



GOBIERNO
DE ARAGON



GOBIERNO
DE ARAGON





RENFE

50 71 92-18 124-0

DD - 8111

RIC

⁹ZONA

TARA -38.4 T_n

CARGA MAX.
200 T_n

FRENO AUT.
FRENO MANO MAX

2640
1900



GOBIERNO
DE ARAGON









GOBIERNO
DE ARAGON



GOBIERNO
DE ARAGÓN



GOBIERNO
DE ARAGON



GUBERNIO
ARAGON



GOBIERNO
DE ARAGON



GOBIERNO
DE ARAGON



GOBIERNO
DE ARAGON



GOBIERNO
DE ARAGON

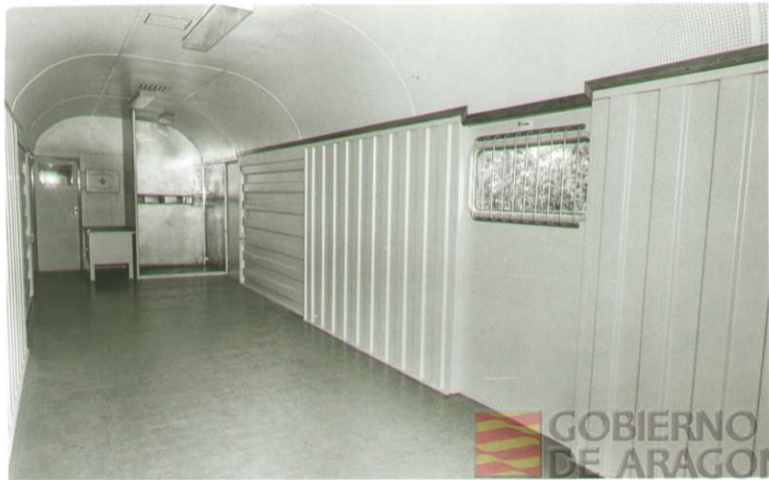








GOBIERNO
DE ARAGON



GOBIERNO
DE ARAGON



GOBIERNO
DE ARAGON



GOBIERNO
DE ARAGON



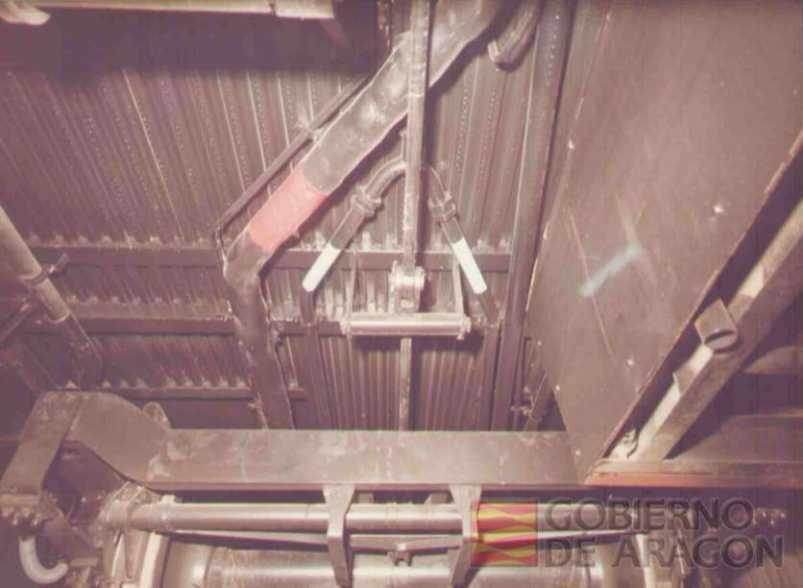
GOBIERNO
DE ARAGON



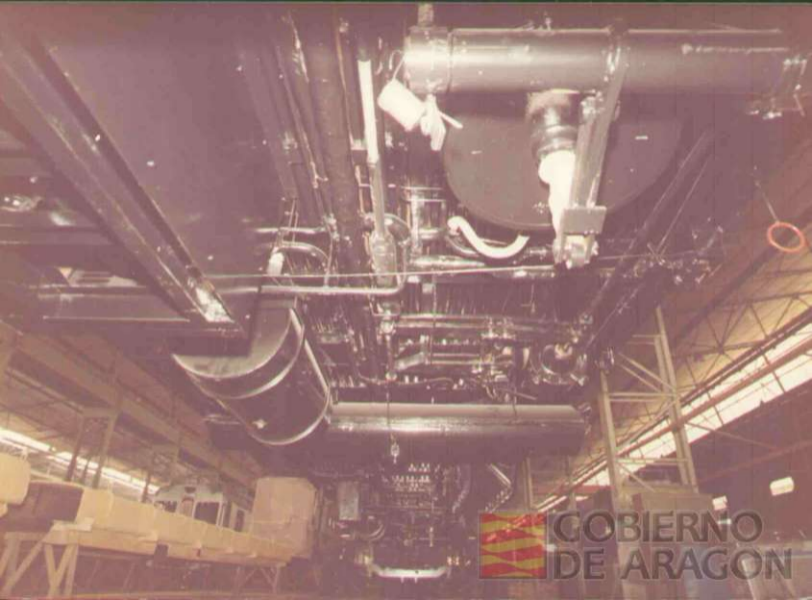
FURGON POSTAL
Nº183



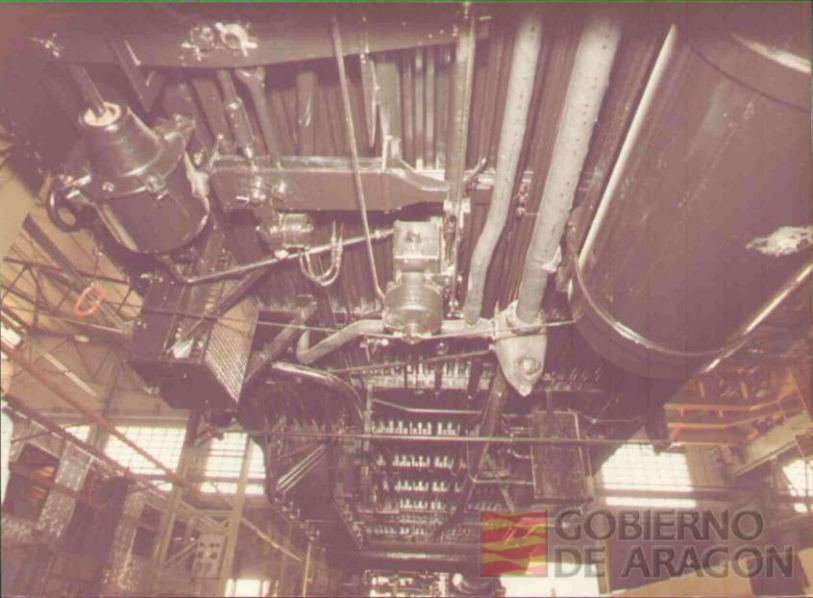
GOBIERNO
DE ARAGON



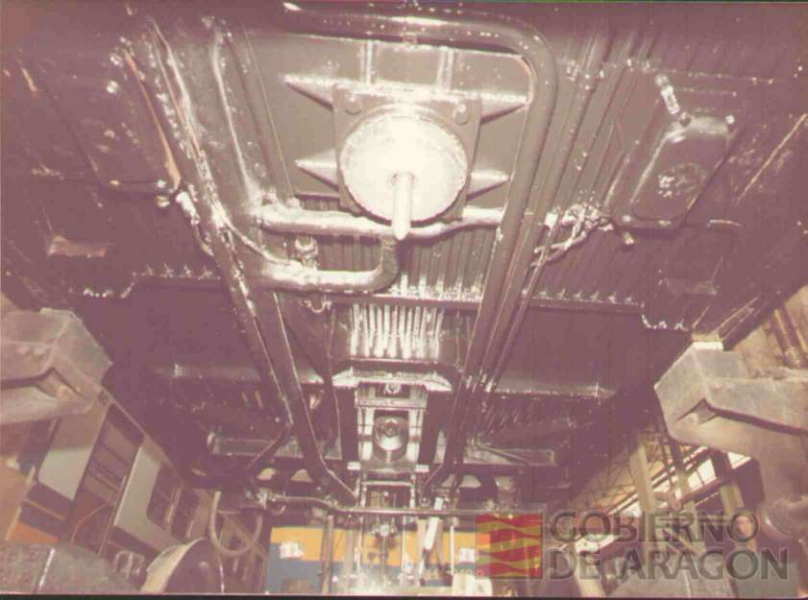
GOBIERNO
DE ARAGON



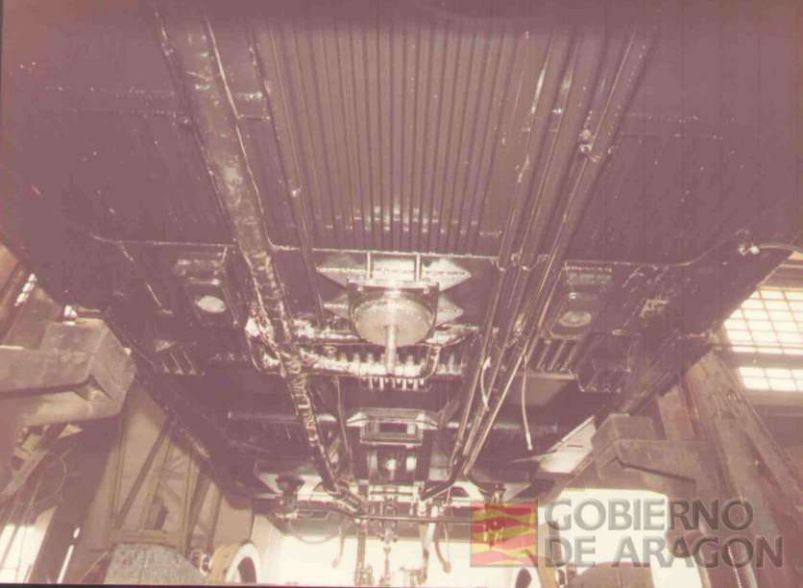
GOBIERNO
DE ARAGON



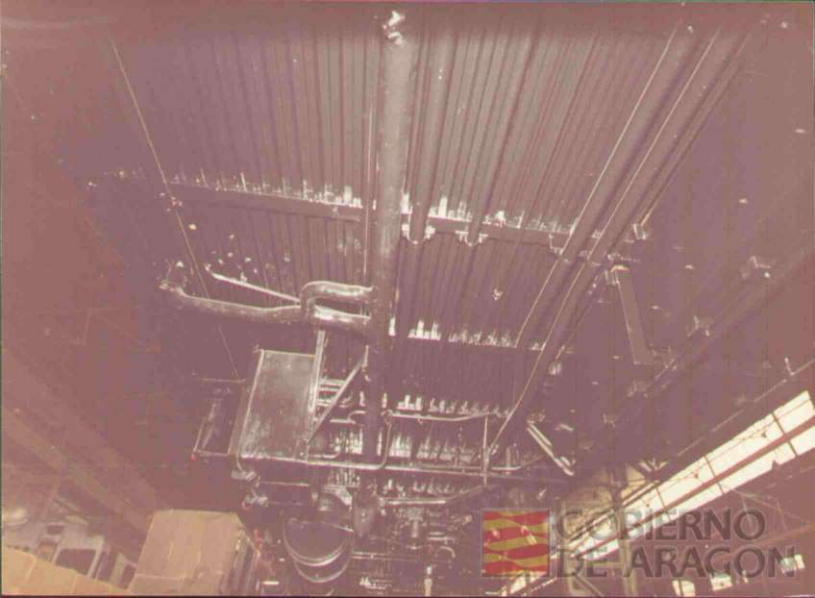
**GOBIERNO
DE ARAGON**



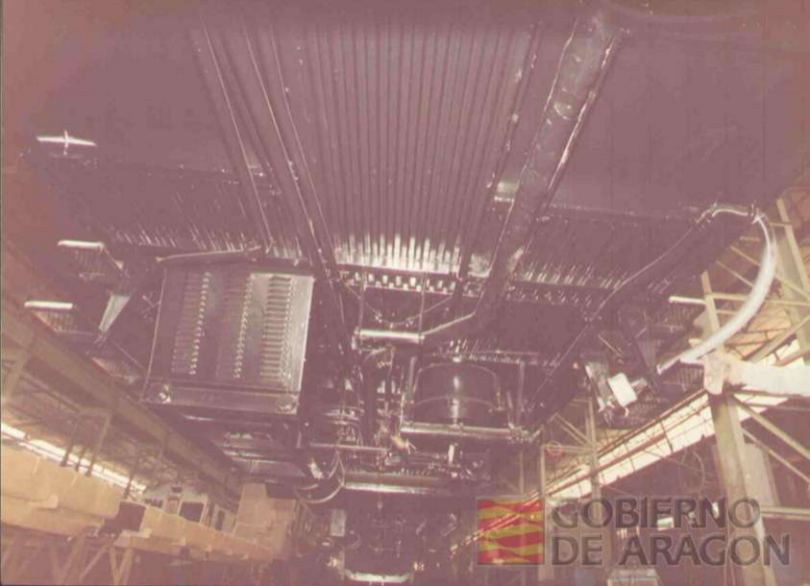
GOBIERNO
DE ARAGON



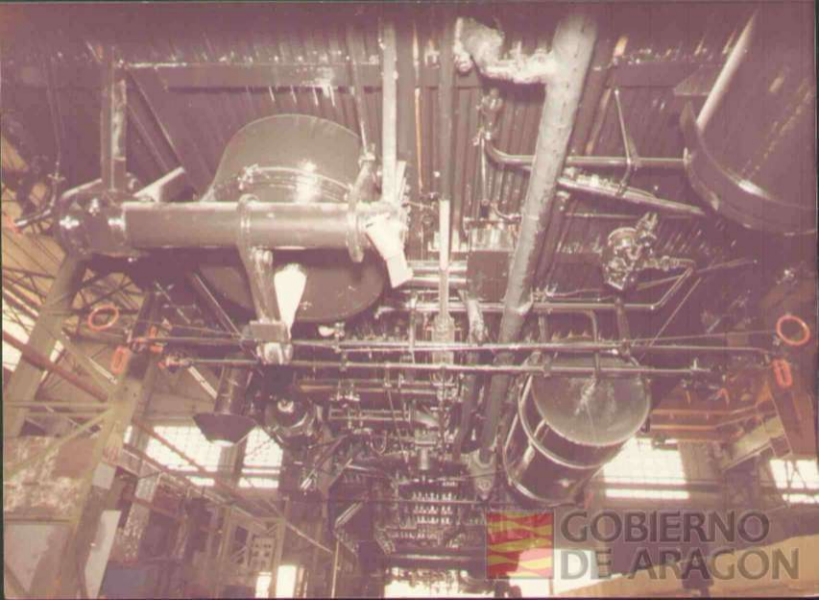
**GOBIERNO
DE ARAGON**



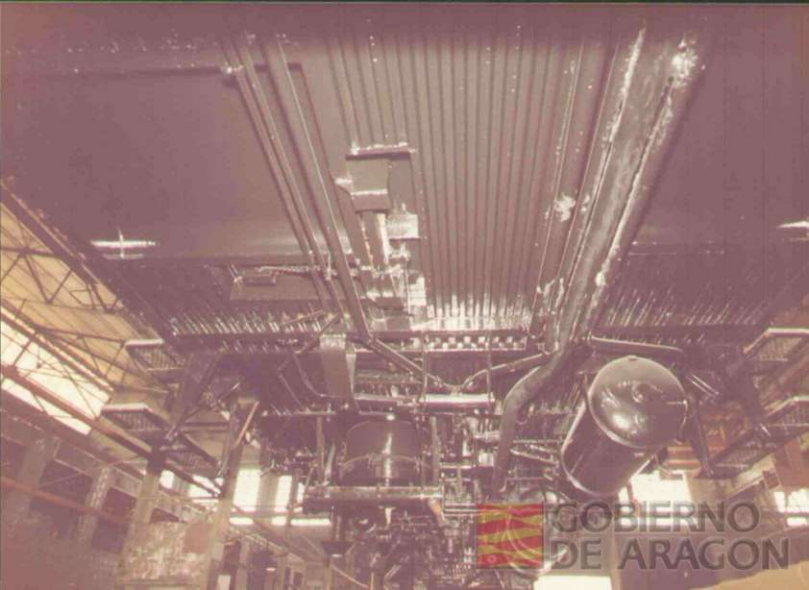
GOBIERNO
DE ARAGON



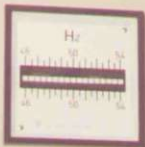
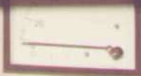
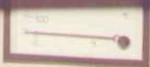
**GOBIERNO
DE ARAGON**



**GOBIERNO
DE ARAGON**



GOBIERNO
DE ARAGON



MANTENER EL PULSADOR APRENDIDO
HASTA LA COMPLETA PARADA
DEL GRUPO ELECTROGENO



PARADA



PRESION ACEITE



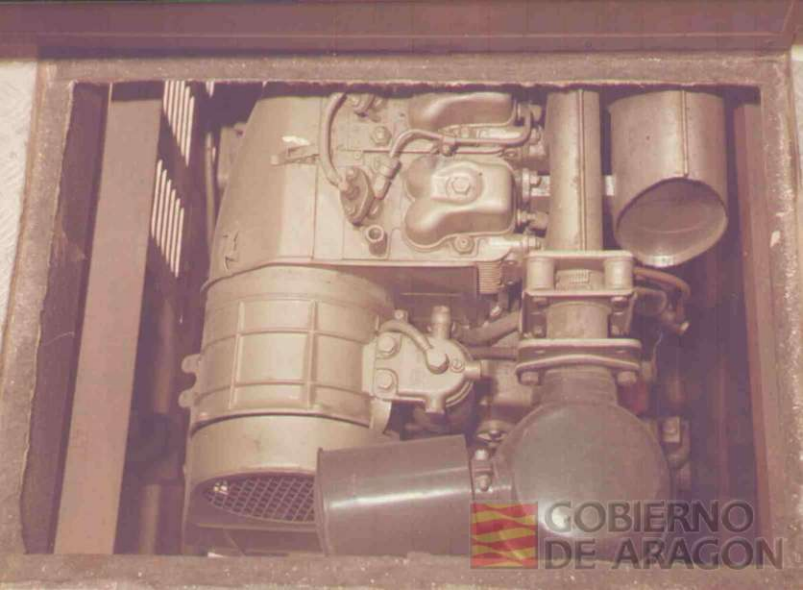
TEMP. CULATA



CARGA BATERIA



GOBIERNO
DE ARAGON



GOBIERNO
DE ARAGON



 GOBIERNO
DE ARAGON



GOBIERNO
DE ARAGON



GOBIERNO
DE ARAGON



GOBIERNO
DE ARAGON



**GOBIERNO
DE ARAGON**



**GOBIERNO
DE ARAGON**

freno mano



GOBIERNO
DE ARAGON



GOBIERNO
DE ARAGON



GOBIERNO
DE ARAGON



GOBIERNO
DE ARAGON



**GOBIERNO
DE ARAGON**



GOBIERNO
DE ARAGON



GOBIERNO
DE ARAGON



**GOBIERNO
DE ARAGON**

DEL 3060

DEL 3060



GOBIERNO
DE ARAGON



GOBIERNO
DE ARAGON



DGT 3062

DGT

R G



GOBIERNO
DE ARAGON



GOBIERNO
DE ARAGON

DGCT 3062

T.300



GOBIERNO
DE ARAGON



GOBIERNO
DE ARAGON



GOBIERNO
DE ARAGON



GOBIERNO
DE ARAGON



GOBIERNO
DE ARAGON



GOBIERNO
DE ARAGON





**GOBIERNO
DE ARAGON**



GOBIERNO
DE ARAGON





GOBIERNO
DE ARAGON



INFORMACIÓN DE EMERGENCIAS
NOMBRE DEL PRESO: _____
NÚMERO DE CÉLULA: _____
MÓDULO DE CÉLULAS: _____



**GOBIERNO
DE ARAGON**





**GOBIERNO
DE ARAGON**



**GOBIERNO
DE ARAGON**



GOBIERNO
DE ARAGON



GOBIERNO
DE ARAGON



GOBIERNO
DE ARAGON



**GOBIERNO
DE ARAGON**



GOBIERNO
DE ARAGON



GOBIERNO
DE ARAGON



GOBIERNO
DE ARAGON



GOBIERNO
DE ARAGON



GOBIERNO
DE ARAGON



GOBIERNO
DE ARAGON



120

D.G.C.T. - 3060



GOBIERNO
DE ARAGON

50 71 00-24 297-7

RIC

1ª ZONA

7x82 -41 1-

FRENO VACIO 40-53
FRENO MANDO M&L

2640-
1800-

FRENO EMER. EE-OP
REVLADOR 540

CARGA MÁX.
140 T.



GOBIERNO
DE ARAGON



GOBIERNO
DE ARAGON

V C
24 28
CAMBIO AUTOMATICO



GOBIERNO
DE ARAGON



 GOBIERNO
DE ARAGON



NO HACER USO DEL WC
EN LAS PARADAS

SE SUPLICA BAJAR
LA TAPA DESPUES DE
UTILIZAR EL RETRTE



GOBIERNO
DE ARAGON



BENY
TOALLAS DE PAPEL



GOBIERNO
DE ARAGON



SENSE
TOALLAS DE PAPEL



GOBIERNO
DE ARAGON

50 71 00-24 297-7

RIC

1ª ZONA

1284-41

FRENO YACIO 40-52
FRENO MANO MAX.

2040
1900



GOBIERNO
DE ARAGON