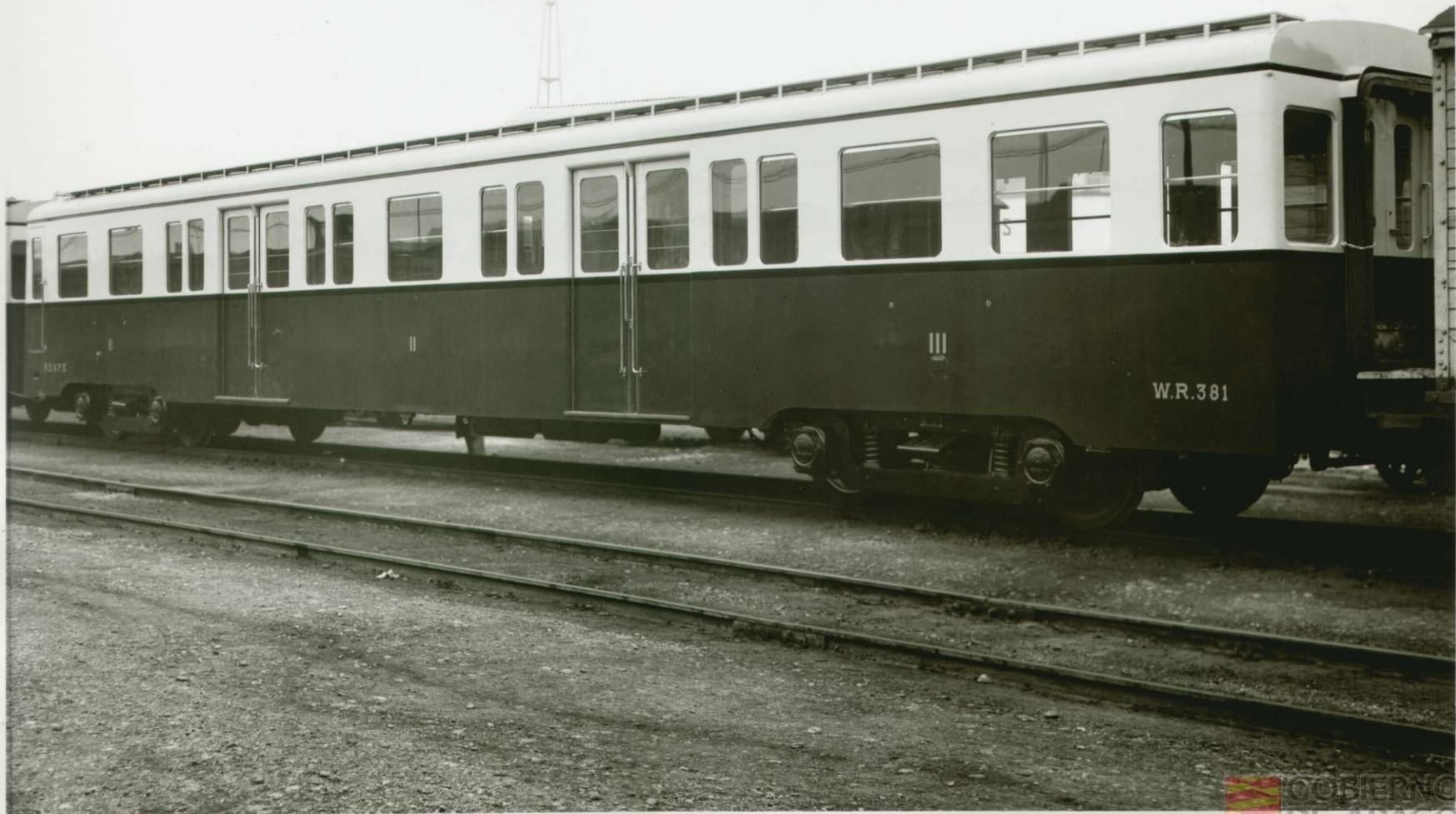


W.R.381



1122
GOBIERNO
DE ARAGON



MM
C

1.125



GOBIERNO
DE ARAGON



R.E.N.F.E.



1.431

GOBIERNO
DE ARAGON



MM
CS

1.501

DE ARAGON



MM
G

15021
GOBIERNO
DE ARAGON



MM 1503



15

14



MM
E

1506

GOBIERNO
DE ARAGON

AVISO
Por favor, leer
este aviso de la
computadora
AVISO
El presente sistema
de control de acceso
es un sistema de
control de acceso
de acceso de acceso
de acceso de acceso

III



MM

1507





MM
C

DE ARAGON



MM
C

GOBIERNO
DE ARAGON

AVISO
Para evitar el uso
de esta puerta como
salida de emergencia
se debe mantener
siempre cerrada y
sin llave.

MM



W.R.381

CARGA MAX 12000 K
T/GA 1300 K







