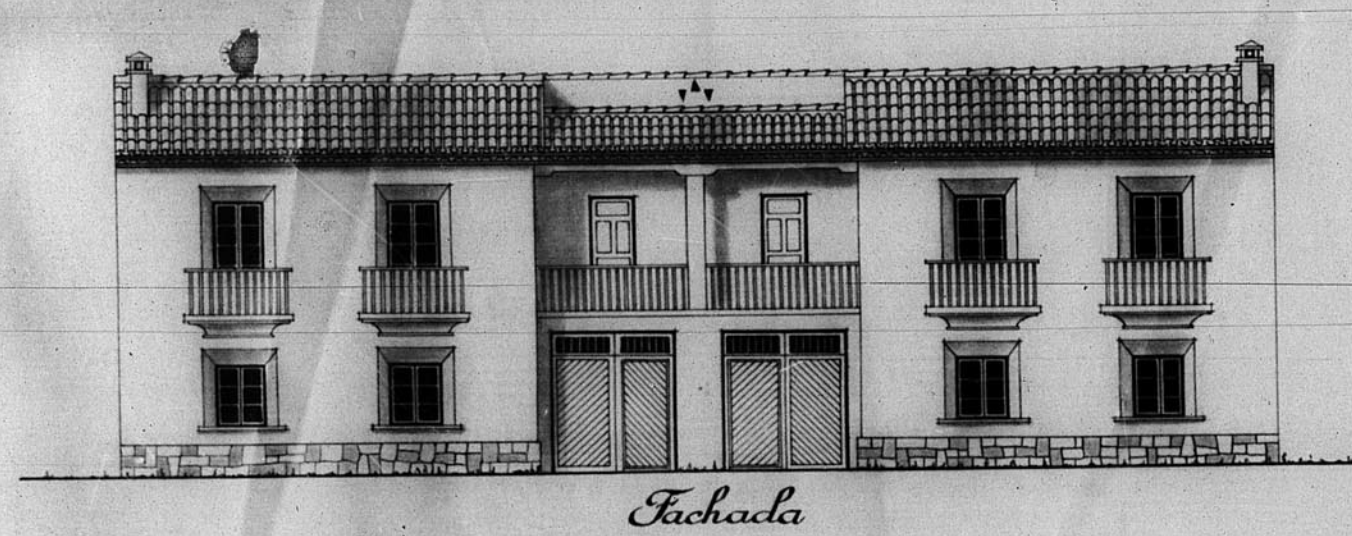
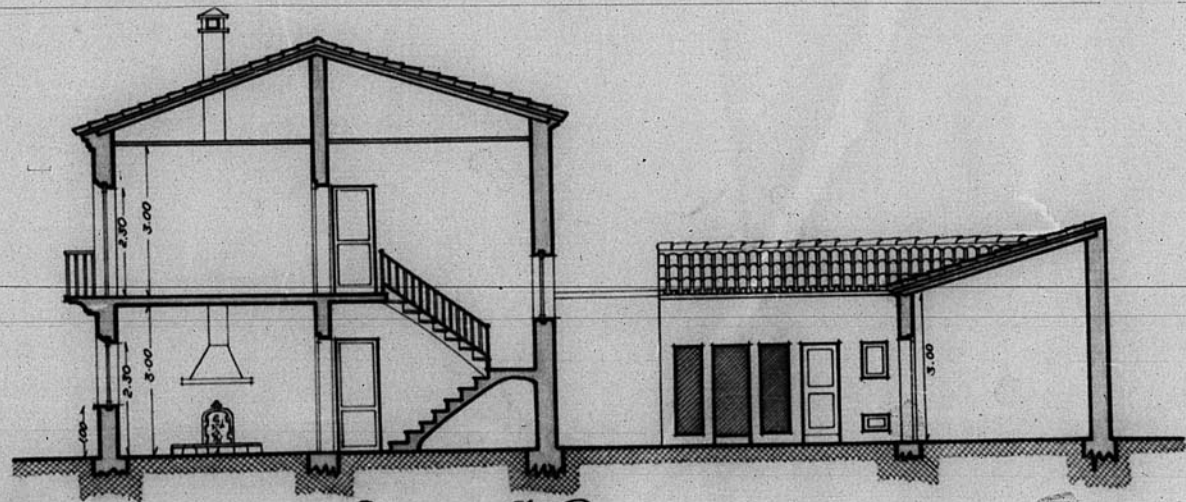


12.496

12.496



Fachada



Sección A.B.

Dirección General de Regiones Devastadas	
Oficina de Proyecto de la	
Región Aragonesa	
Localidad	N.º Celada
Arunto:	Casa de Labrador
Plano:	Circular
Fachada	1:100
Sección A.B.	1:100
V.º B.º	Teruel Junio - 1941
El Arquitecto Jefe	El Arquitecto, <i>José Maquie</i>
Modificaciones	
Virador	
<small>JUNTA DE CONSERVACIONES DE ARAGON</small> <small>Números de Archivo 330/4</small>	

