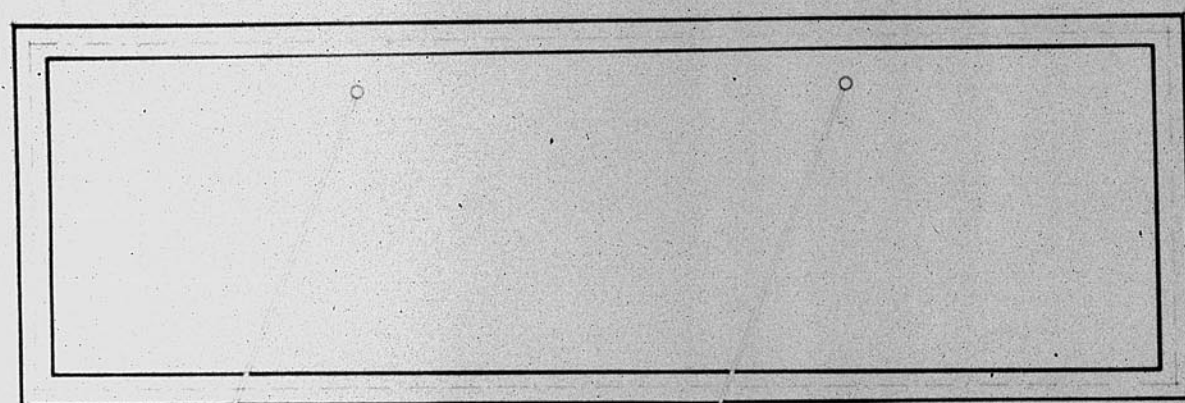
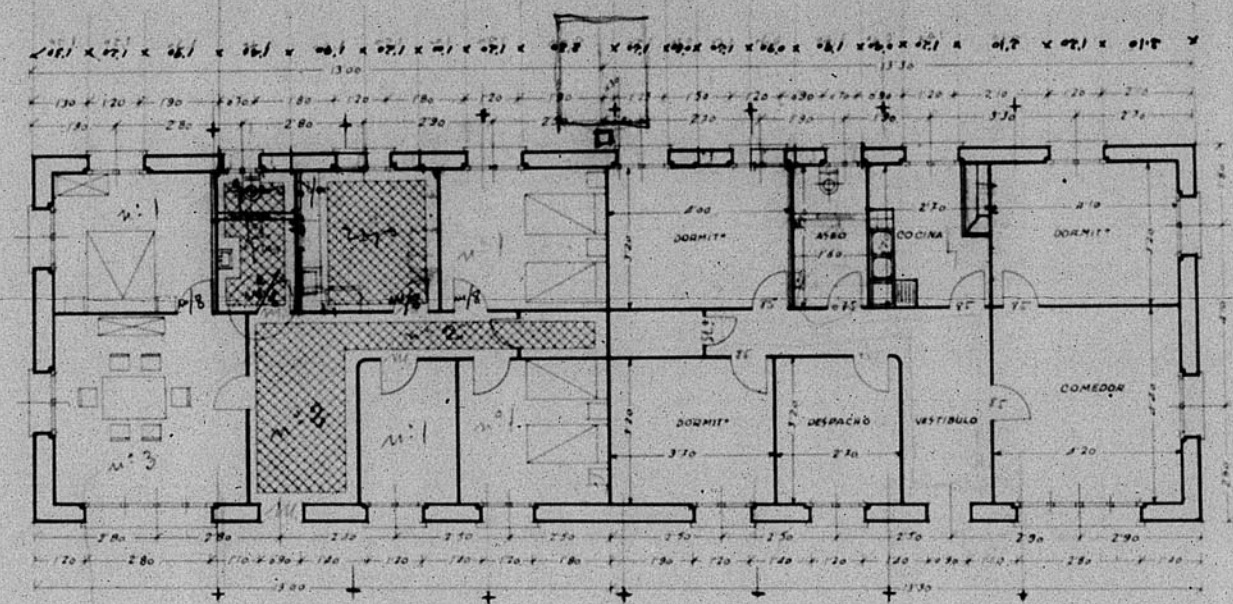


13.9+8

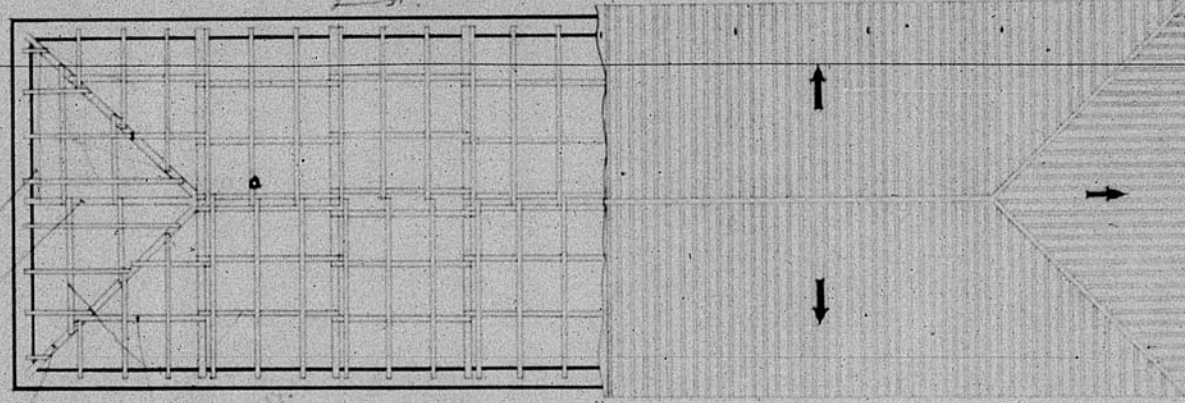
13978



CIMENTOS - SANEAMIENTO



PLANTA



CUBIERTA

INCLINACION DE LA CUBIERTA 4/12

$a = \sqrt{\frac{1.2^2 + 1.2^2}{2}}$
 $c = 2.25$

Nota:
1. como se indica en el plano
2. y 3. ver el plano de detalles

Dirección General de Regiones Decretadas
Oficina de Proyecto de la
Región Aragonesa

Localidad: TERUEL
Sitio: CASA DE MAESTROS EN SAN BLAS

Plano: Enfoque
CIMENTOS 1:100
PLANTA
ENTRAMPADO Y CUBIERTA

1928
El Inspector Jefe. Teruel Enero 1921
El Arquitecto

Modificaciones

Verdadero

