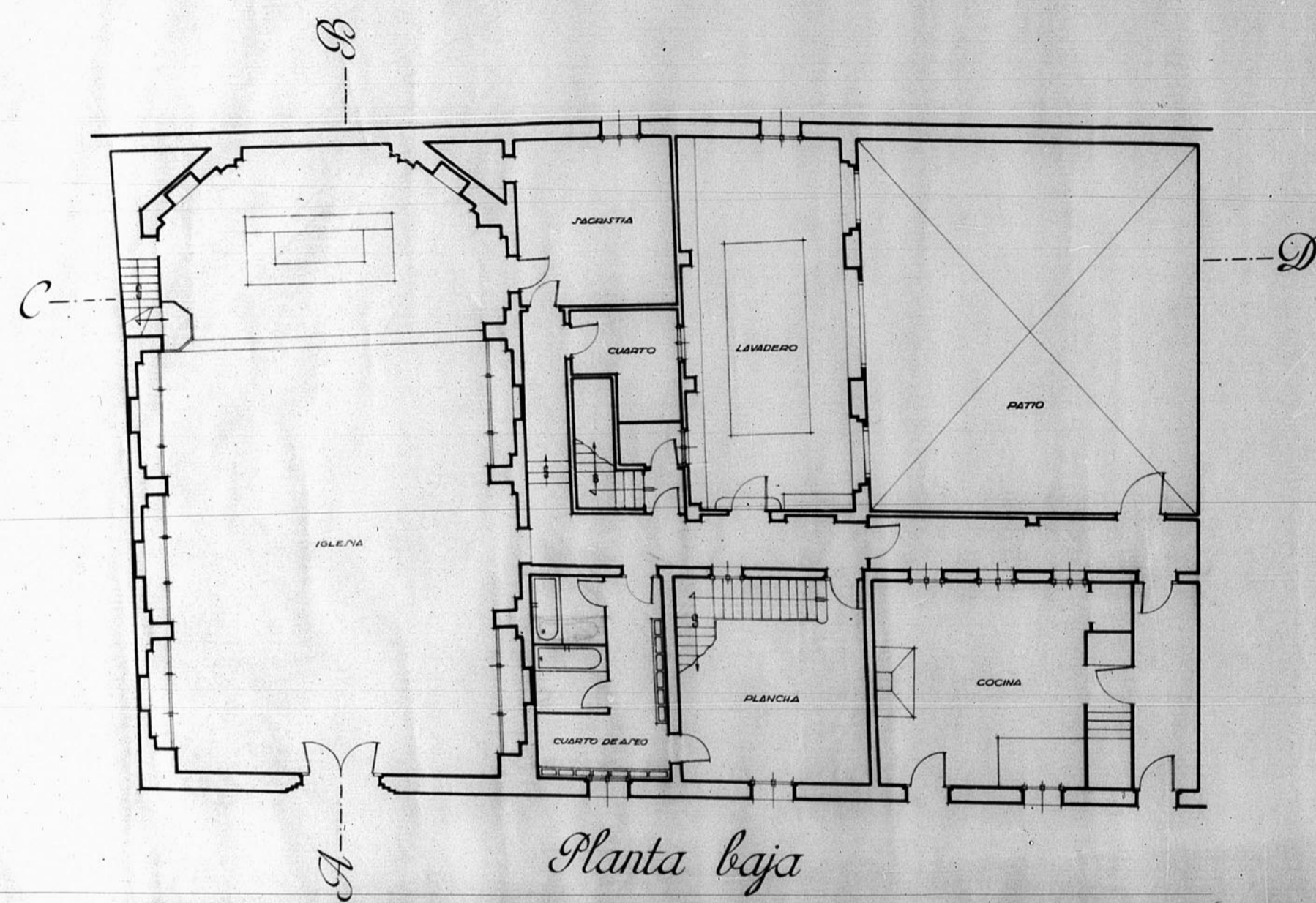
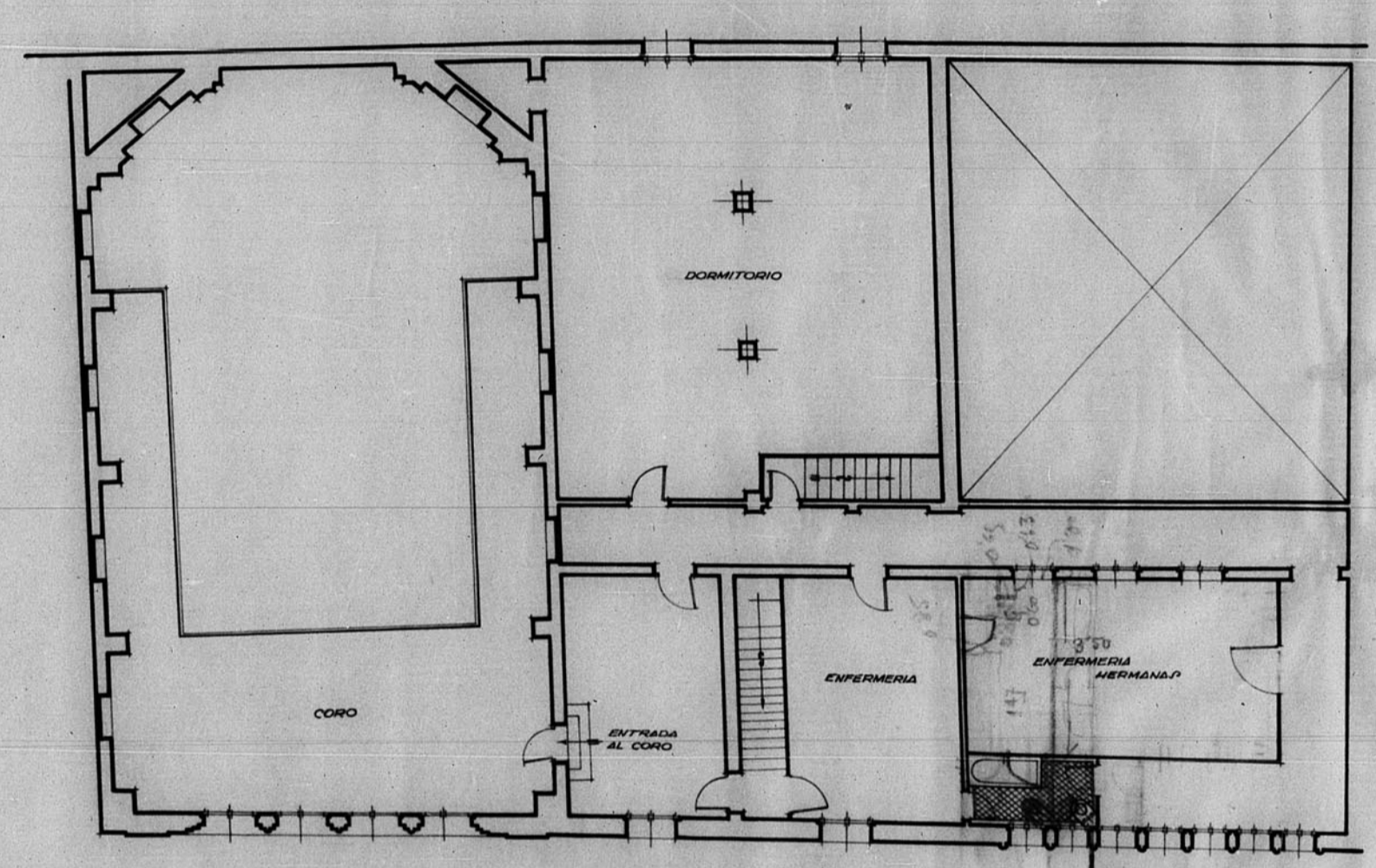


12.934



Planta baja



Planta primera

Dirección General de Regiones Devastadas Oficina de Proyectos de la - Región Aragonesa -	
Localidad: Teruel	P. n.º
Arquitecto: Arilo del Sagrado Corazón de Jesús	
Planos:	Escala:
Planta baja	1:100
" primera	"
1.º 2.º El Arquitecto, D. Jefe	Teruel Diciembre 1942 El Arquitecto, <i>José María</i>
Modificaciones:	
Arquitecto:	

