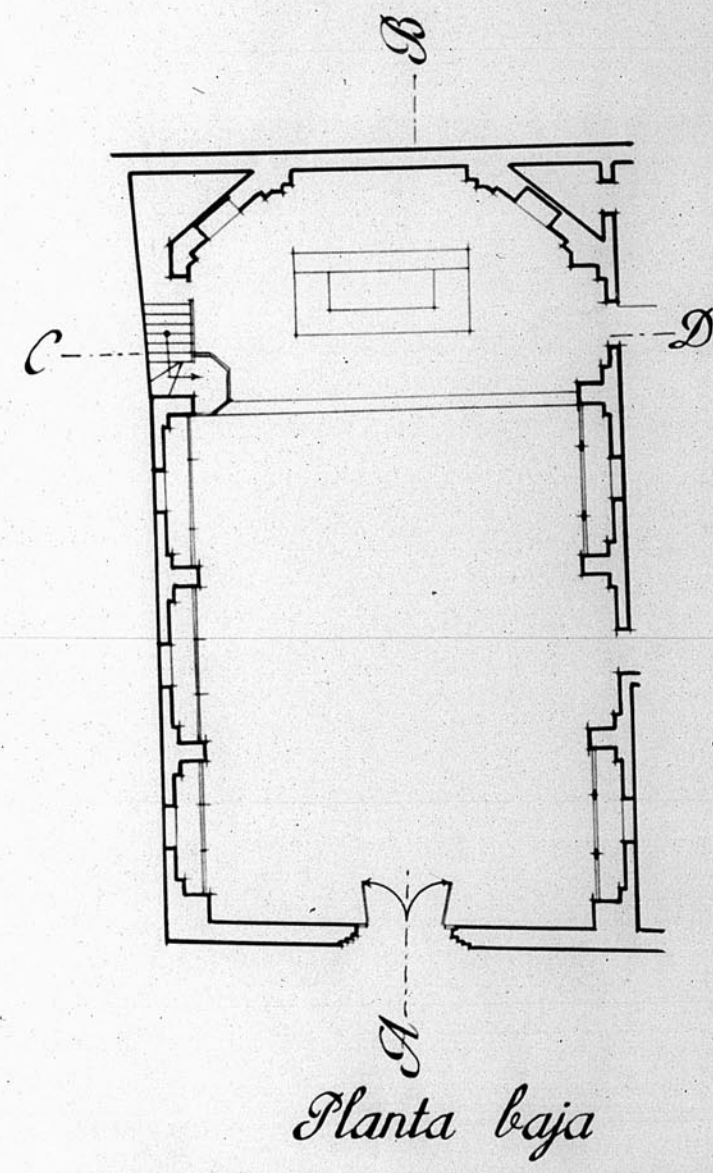
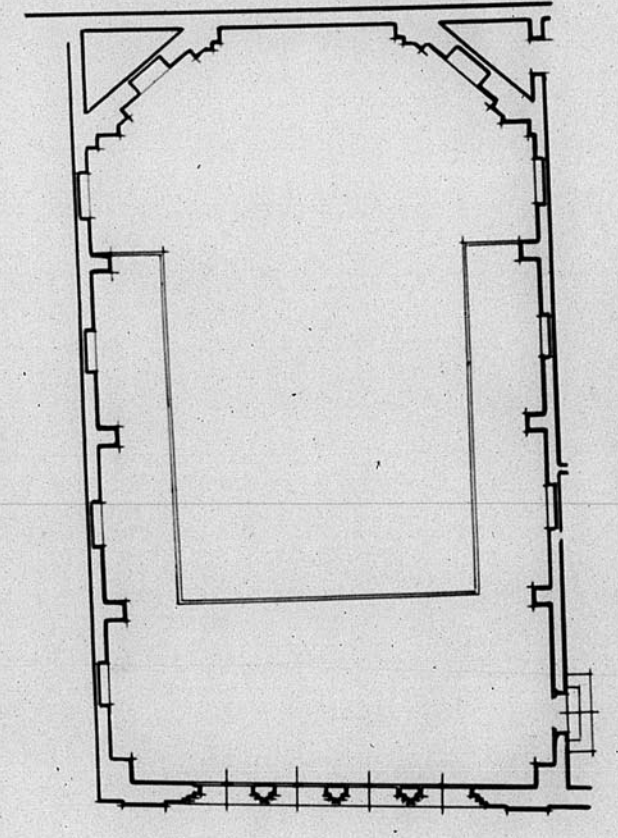


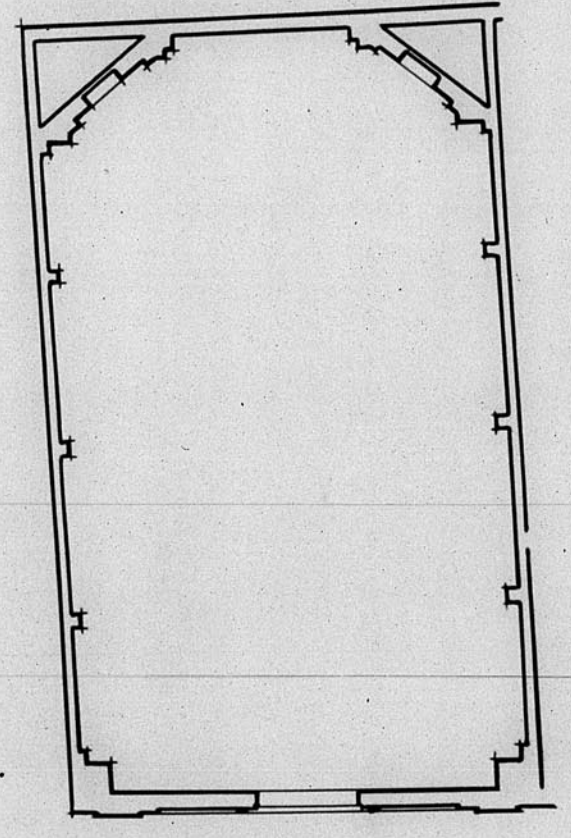
13564



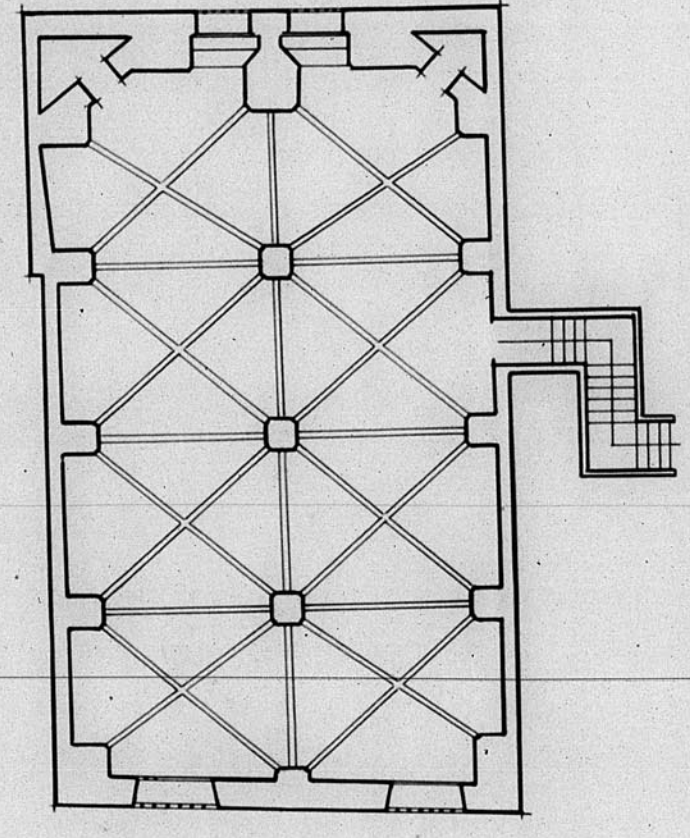
Planta baja



Planta primera



Planta segunda



Sótanos

13564 E-1-Nº 1 Dirección General de Regiones Devastadas Oficina de Proyecto de la "Región Aragonesa"	
Nº Localidad: Teruel Ayuntamiento: Iglesia del Sagrado Corazón de Jesús	
Planos:	Escala
Plantas:	1:100
1º Bº El Arquitecto jefe	Teruel Septiembre 1946. El Arquitecto <i>F. J. S. S. S.</i>
Modificaciones:	
Visado:	

