

13.216

13.216

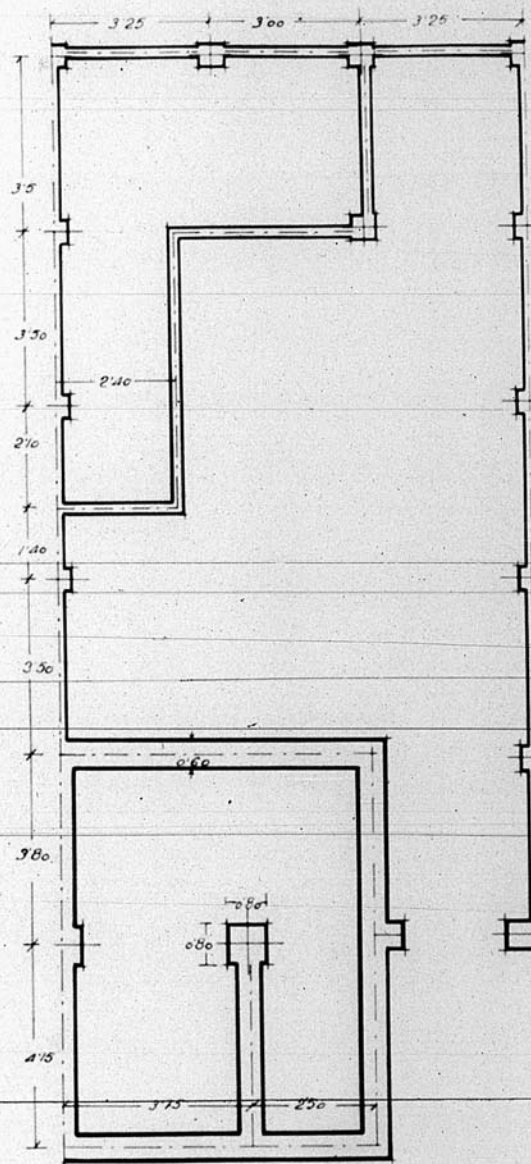
Dirección General de Regiones Devastadas  
Oficina de Proyectos de la  
Región Aragonesa

Localidad: Celada P.<sup>o</sup>  
Ayuntamiento: Caser de labrador m.<sup>o</sup> n.<sup>o</sup> 13

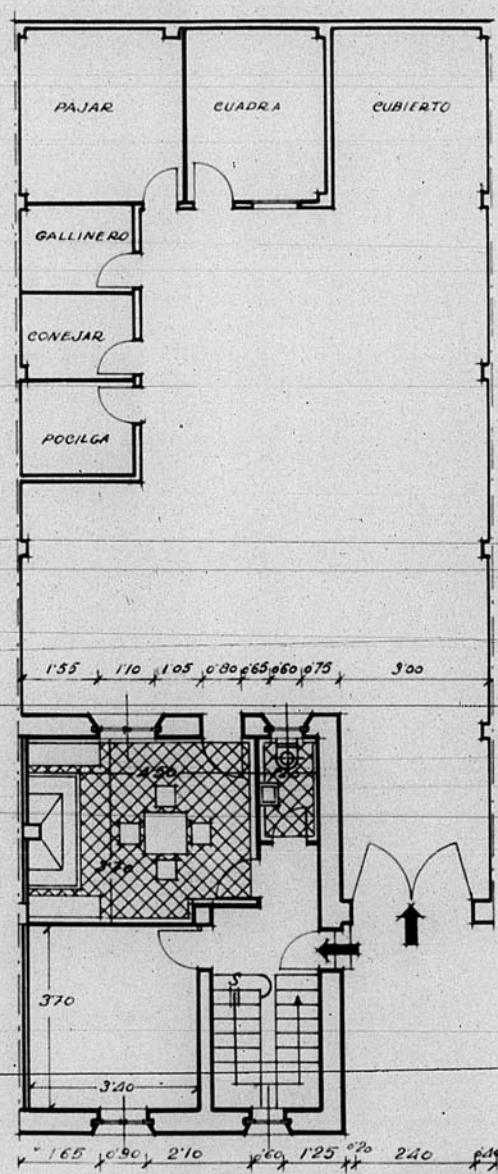
Planos: Escala:  
Planta cimientos 1:100  
" baja " "  
" primera " "  
" entramado " "

v.<sup>o</sup>B.  
El Inspector Jefe. Manuel Cuenca 1945  
El Arquitecto, José M. Fuente

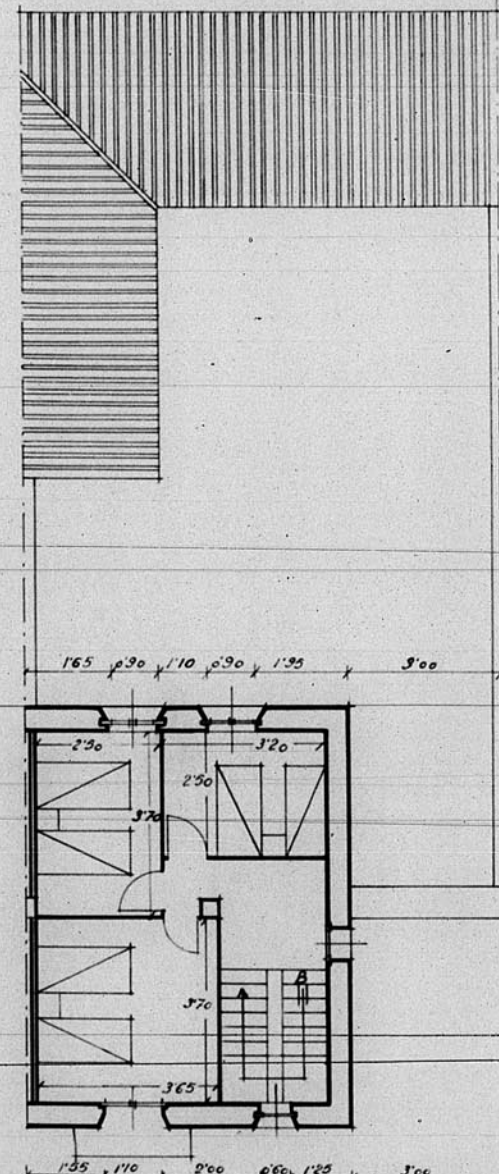
Modificaciones: Ninguna.



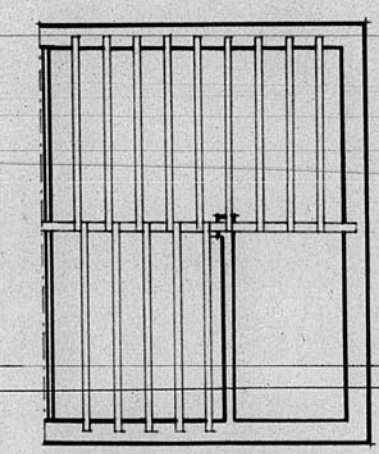
Cimientos



Planta baja



Planta primera



Entramado

