



Plan de l'Église

Scale 1:100

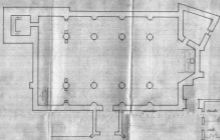
18



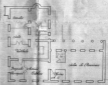
à Paris le 15 Mars 1818

Chapelle

1818



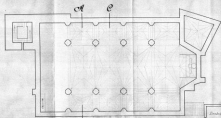
2 Planos September 1812 N.
H. Arpelt
[Signature]



Plantas Baja

1812 - 1 - 200 - 1



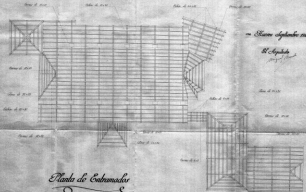


- Banca Apostolica 1800 -
S. Spirito

Banca Trionfi

- Banca - 1800 -





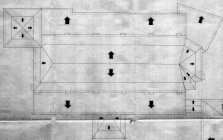
en Buenos Ayres el día 10 de Mayo de 1804

J. S. de Aguirre
Arquitecto

Plano de Construcción

en Buenos Ayres el día 10 de Mayo de 1804





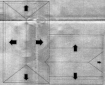
— Plan de l'église de 1710 —

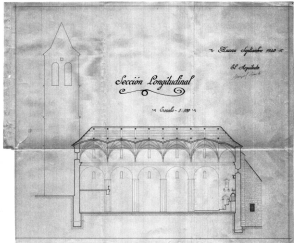
*M. de la Roche
1710*

Plan de l'église



— Plan de 1710 —





~ Iglesia y Casa Rectoral ~

~ Nueva España 1722 ~

Alonso

El Superior
1722

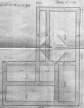
~ Vista - 1. 10. ~



« Plan de la Place 10 »



« Plan de la Place »



« Plan de la Place »

« Plan de la Place »

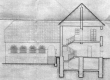


« Plan de la Place »
« Plan de la Place »
« Plan de la Place »

« Section A-B »



« Plan de la Place »



« Section C-D »

« Plan de la Place »

« Plan de la Place »



« Plan de la Place »

« Plan de la Place »

