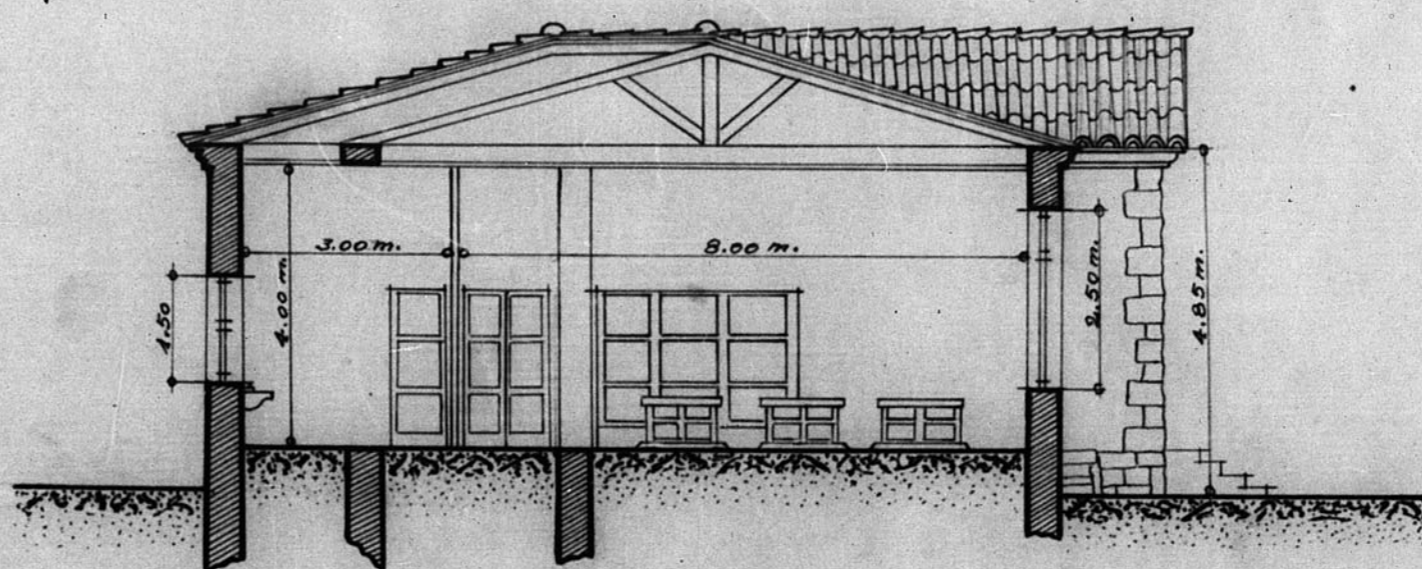
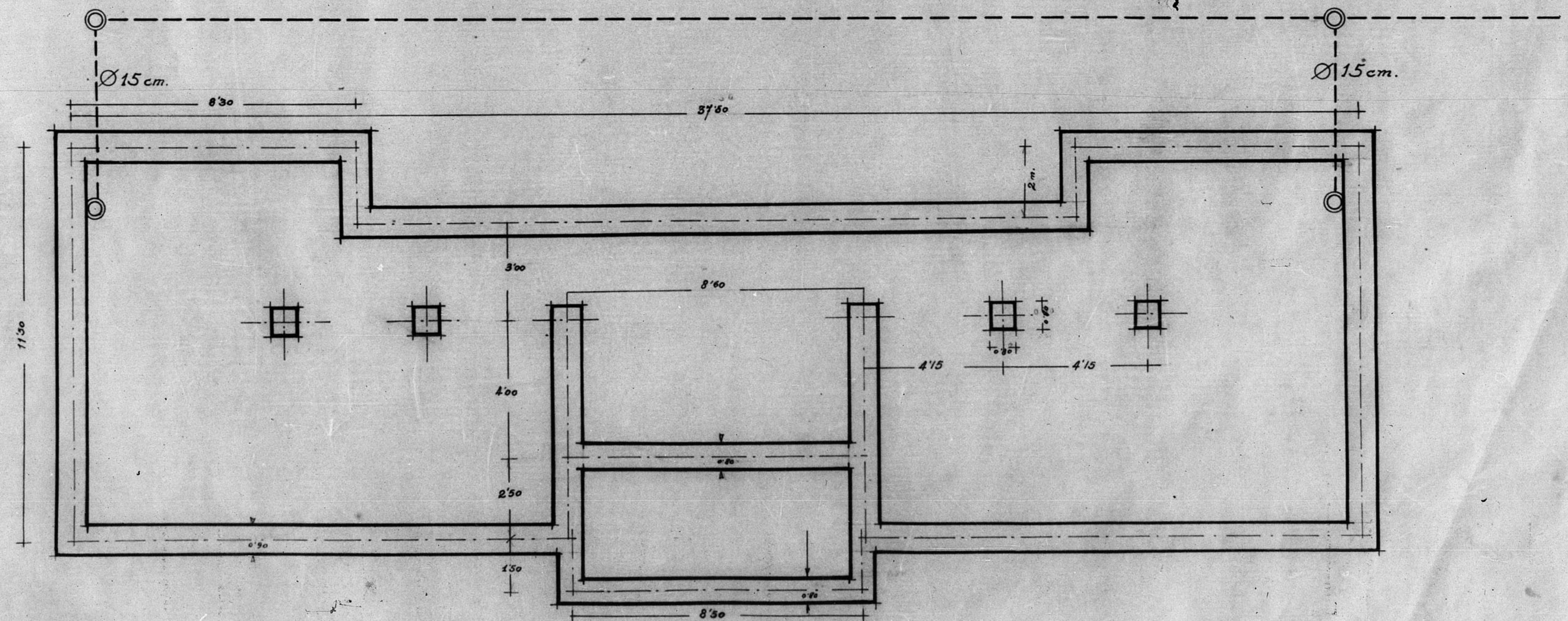


12.627

Dirección General de Regiones Devastadas
Arquitectura
Escuelas Unitarias para el Pueblo de Celadas, Ceruel
Escala 1:100



Sección C. D.



Saneamiento y Cimientos.

Ceruel, Septiembre de 1940.
El Arquitecto,



GOBIERNO DE ARAGON
Números de Archa...