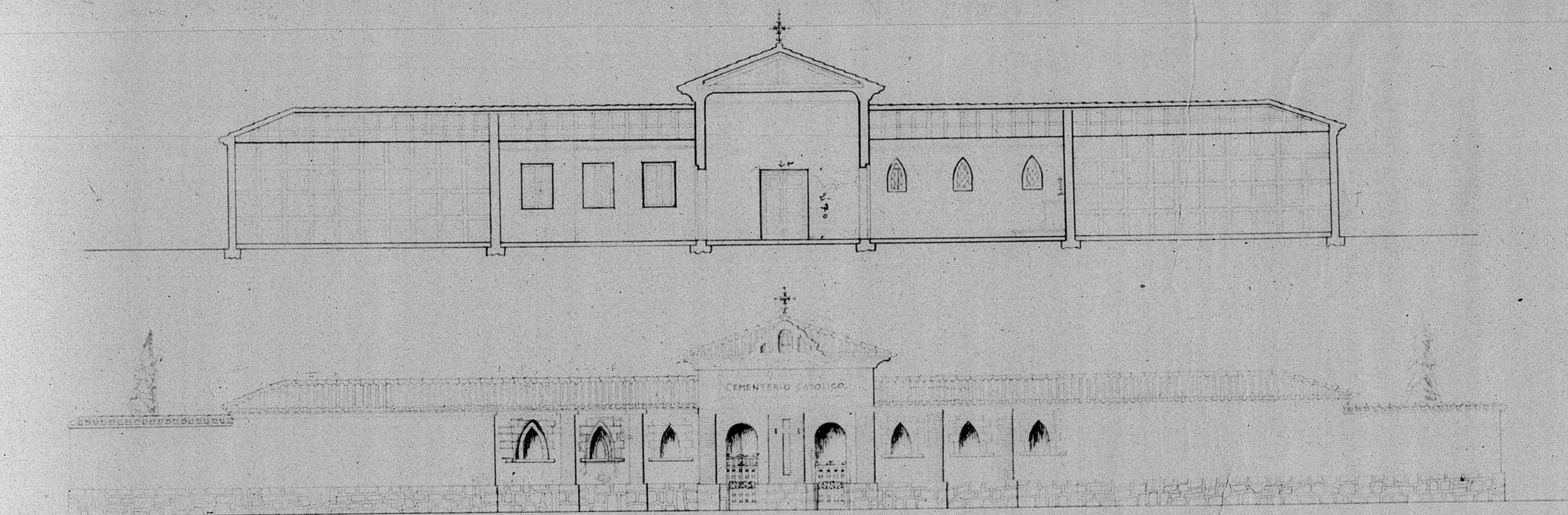


13850

13850



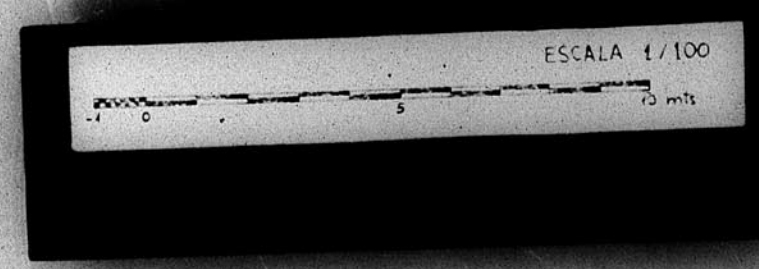
Dirección General de Regiones Devastadas.  
 Oficina de Proyectos de la  
 Región Aragonesa.

Localidad: S. Blas. (Cerdas).  
 Nombre: Cementerio.

Plano: Escala:  
 Fachada: 1:100  
 Sección:

13850  
 El Ayuntamiento de S. Blas. (Cerdas).  
 1940

Arquitecto:  
 Notas:



14.3

12

14.7