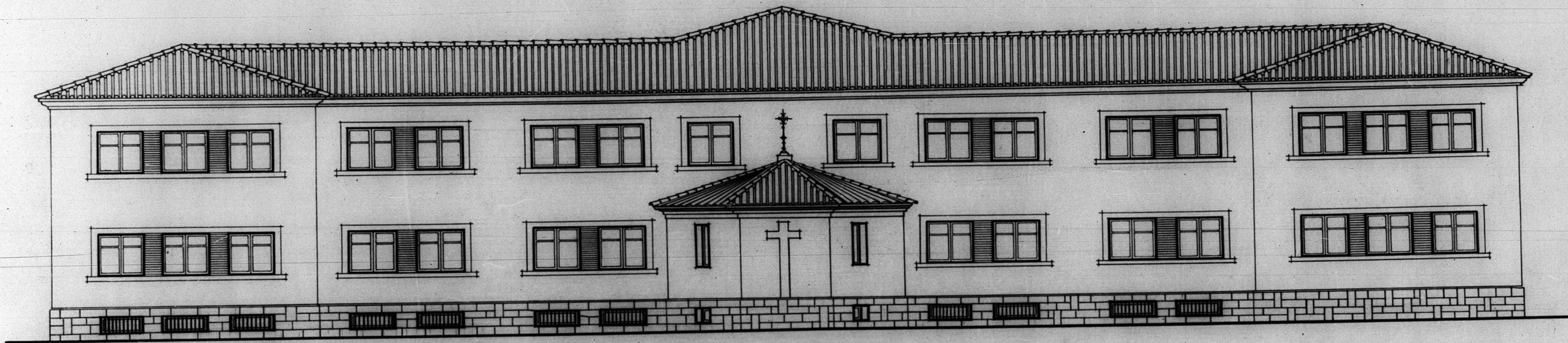


12.338

Proyecto de edificio para Hospital - Teruel -
Propiedad de la Junta de Siliada de Sta. Sta. de la Asunción



Fachada posterior

ESCALA 1:100

TERUEL - JUNIO - 1949

EL ARQUITECTO,

Mercedes

ARCHIVO DE LA COMARCA DE
TERUEL
BANDEJA N.º 10 PLANO N.º 317

Bandeja 5 n.º 117

