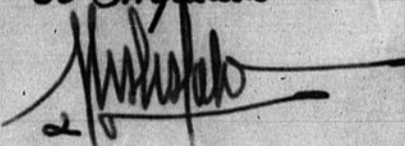


12.726

Dirección General de Regiones Devastadas
Oficina de Proyectos de la
Región Aragonesa

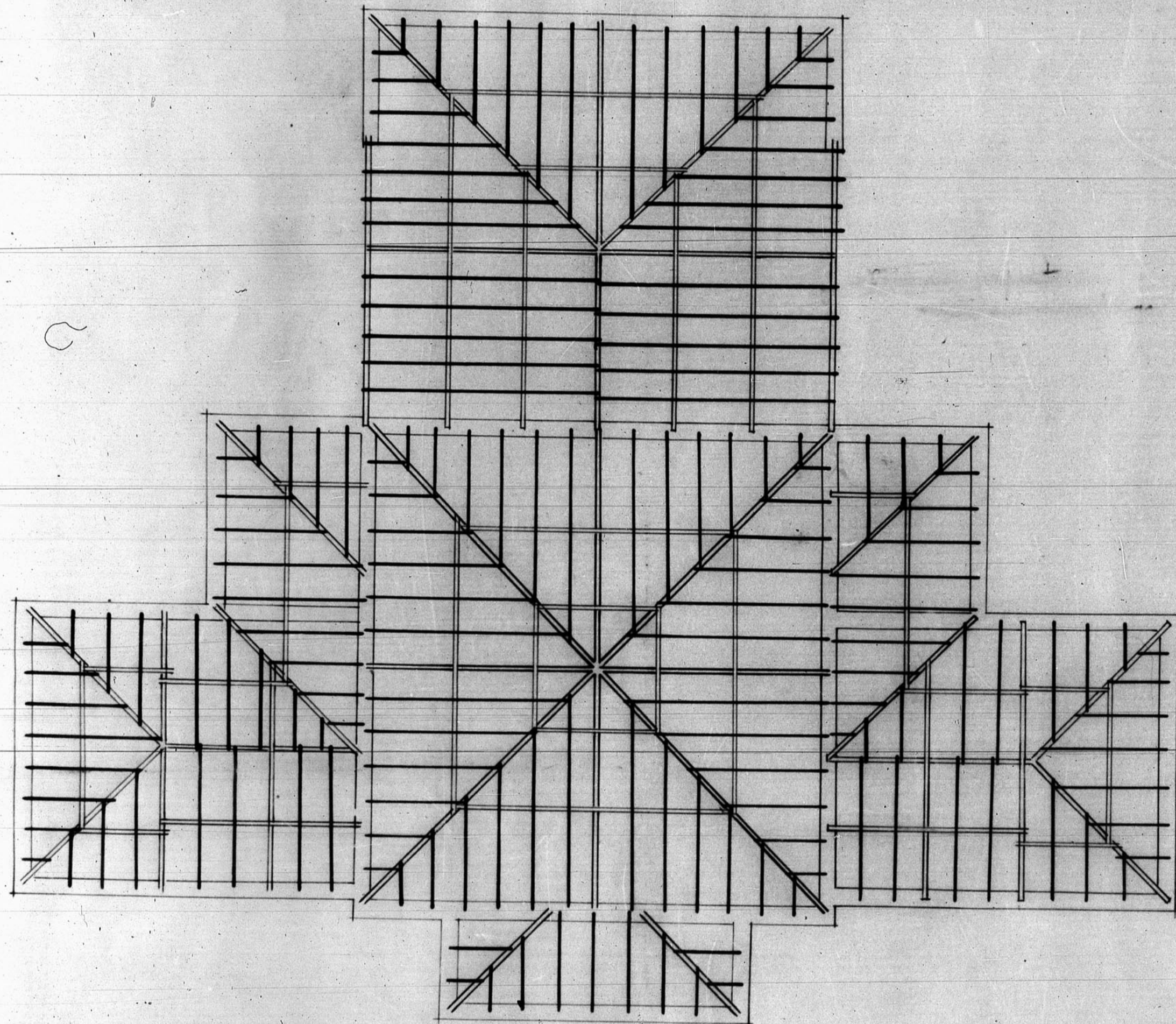
Localidad ^{P. N.º} Teruel
Arundo. Estación de Autobuses

Planos : Escalas :
Entramado 1:100.

V.º B.º Teruel Agosto 1942
El Arquitecto
El Arquitecto Jefe 

Modificaciones

Verados.



ESCALA 1/100

