

12.512

Dirección General de Regiones Devastadas  
Oficina de Proyectos de la  
Región Aragonesa

Localidad: <sup>In.º</sup> Teruel  
Ayuntamiento: Caserío de Labrador  
- Desarrollo de Calle -

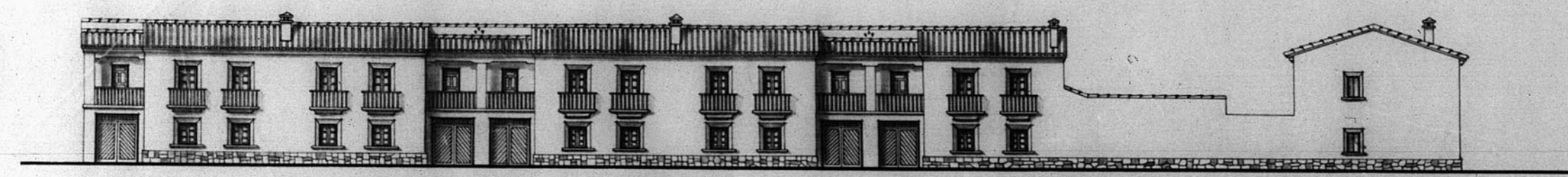
Planos: Escalas  
Tipo II 1:200  
" I

1.º de El Arquitecto Jefe  
Teruel Mayo 1943  
El Arquitecto,  
*J. M. Lafuente*

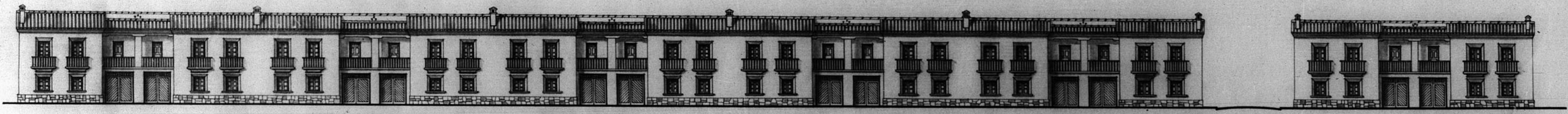
Modificaciones

Virador

1804



CALLE 1



CARRETERA DE ALCAÑIZ

