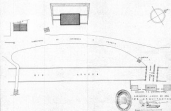


AYUNTAMIENTO DE CÁDIZ (España)

P. M. P. L. O. Z. A. H. I. E. R. E. S.



ARQUITECTO JUAN DE LOS RIOS Y GARCIA  
CÁDIZ 1880



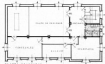
APARTAMENTO DE CANTARAL 1948/1957



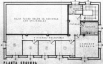
CORRIDOR E  
BANHOS



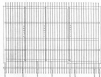
PLANTA SALA



PLANTA QUARTO



PLANTA COZINHA



DETALHADO DE COBERTA



APARTAMENTO DE CASERAC (1440000)



FACADA LATERAL INTERIOR



SECCION 1-1



SECCION 2-2



FACADA LATERAL EXTERIOR

1880m x 1000m  
1200m x 1000m  
1000m x 1000m

de ...  
...



FACADA PRINCIPAL



SECCION 3-3



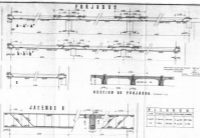
FACADA POSTERIOR



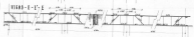
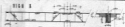
Tercer PLANTA BAJA.



Tercer PLANTA 2a.



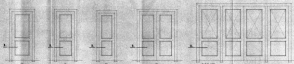
DETALLE	
1.	...
2.	...
3.	...
4.	...
5.	...
6.	...
7.	...
8.	...
9.	...
10.	...



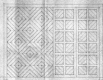
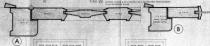
ACERAMIENTOS DE CONCRETO  
**ESTRUCTURA**



# ACORTAMIENTO DE CARPINTERÍA (Continúa)



1. 2. 3. 4. 5.



1. 2. 3. 4. 5.

6. 7. 8. 9. 10.



1. 2. 3. 4. 5. 6. 7. 8. 9. 10. 11. 12. 13. 14. 15. 16. 17. 18. 19. 20. 21. 22. 23. 24. 25. 26. 27. 28. 29. 30. 31. 32. 33. 34. 35. 36. 37. 38. 39. 40. 41. 42. 43. 44. 45. 46. 47. 48. 49. 50. 51. 52. 53. 54. 55. 56. 57. 58. 59. 60. 61. 62. 63. 64. 65. 66. 67. 68. 69. 70. 71. 72. 73. 74. 75. 76. 77. 78. 79. 80. 81. 82. 83. 84. 85. 86. 87. 88. 89. 90. 91. 92. 93. 94. 95. 96. 97. 98. 99. 100.



TIPO 4. JALISI CON VENTANILLA DE ARRIBA, VENTANILLA DE ABAJOS Y VENTANILLA DE LADOS. (VER FIG. 10)



TIPO 5. JALISI CON VENTANILLA DE ARRIBA, VENTANILLA DE ABAJOS Y VENTANILLA DE LADOS. (VER FIG. 10)



TIPO 6. JALISI CON VENTANILLA DE ARRIBA, VENTANILLA DE ABAJOS Y VENTANILLA DE LADOS. (VER FIG. 10)



TIPO 7. JALISI CON VENTANILLA DE ARRIBA, VENTANILLA DE ABAJOS Y VENTANILLA DE LADOS. (VER FIG. 10)



TIPO 8. JALISI CON VENTANILLA DE ARRIBA, VENTANILLA DE ABAJOS Y VENTANILLA DE LADOS. (VER FIG. 10)



TIPO 9. JALISI CON VENTANILLA DE ARRIBA, VENTANILLA DE ABAJOS Y VENTANILLA DE LADOS. (VER FIG. 10)



TIPO 10. JALISI CON VENTANILLA DE ARRIBA, VENTANILLA DE ABAJOS Y VENTANILLA DE LADOS. (VER FIG. 10)



TIPO 11. JALISI CON VENTANILLA DE ARRIBA, VENTANILLA DE ABAJOS Y VENTANILLA DE LADOS. (VER FIG. 10)



TIPO 12. JALISI CON VENTANILLA DE ARRIBA, VENTANILLA DE ABAJOS Y VENTANILLA DE LADOS. (VER FIG. 10)



TIPO 13. JALISI CON VENTANILLA DE ARRIBA, VENTANILLA DE ABAJOS Y VENTANILLA DE LADOS. (VER FIG. 10)



TIPO 14. JALISI CON VENTANILLA DE ARRIBA, VENTANILLA DE ABAJOS Y VENTANILLA DE LADOS. (VER FIG. 10)



TIPO 15. JALISI CON VENTANILLA DE ARRIBA, VENTANILLA DE ABAJOS Y VENTANILLA DE LADOS. (VER FIG. 10)



TIPO 16. JALISI CON VENTANILLA DE ARRIBA, VENTANILLA DE ABAJOS Y VENTANILLA DE LADOS. (VER FIG. 10)

DETALLES DE VENTANAS

ALFARDO - MODELO 1110  
 DISEÑADO POR EL  
 ING. ALFONSO GARCÍA



SECCIÓN A-A



SECCIÓN B-B



SECCIÓN C-C



SECCIÓN D-D



SECCIÓN E-E

# ATENTAMENTO DE GUARDAS GERAIS

# TRADUÇÕES

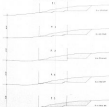
## PLANTA



## PERFIL LONGITUDINAL

ESCALA: 1:100  
PROJEÇÃO: 1:100  
CORTE: 1:100

PROJEÇÃO: 1:100  
CORTE: 1:100  
PROJEÇÃO: 1:100



INSTITUTO NACIONAL DE HABITAÇÃO  
INHA  
SECRETARIA DE HABITAÇÃO  
MINISTÉRIO DA SAÚDE

# INHA

**CONTENTS**

1941-1942



- FRONT LOBBY
- ORCHESTRA PIT
- STAGE
- FRONT LOBBY
- ORCHESTRA PIT
- STAGE

**FRONT LOBBY**

|  |  |  |  |
|--|--|--|--|
|  |  |  |  |
|  |  |  |  |
|  |  |  |  |
|  |  |  |  |
|  |  |  |  |

**ORCHESTRA PIT**

|  |  |  |  |
|--|--|--|--|
|  |  |  |  |
|  |  |  |  |
|  |  |  |  |
|  |  |  |  |
|  |  |  |  |



UNIVERSITY OF CALIFORNIA  
 ARCHITECTURAL RECORD

**U.C.**