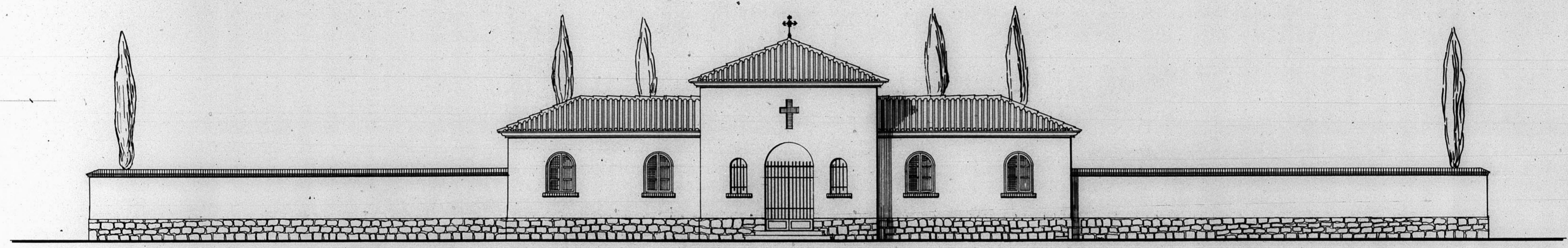


13459

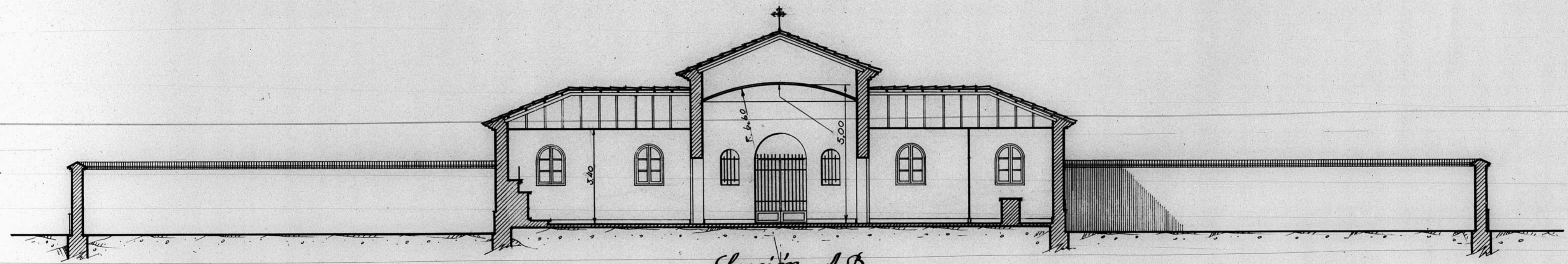
13.459

Proyecto de reconstrucción y ampliación del cementerio de Petales de Alhambra (Teruel)

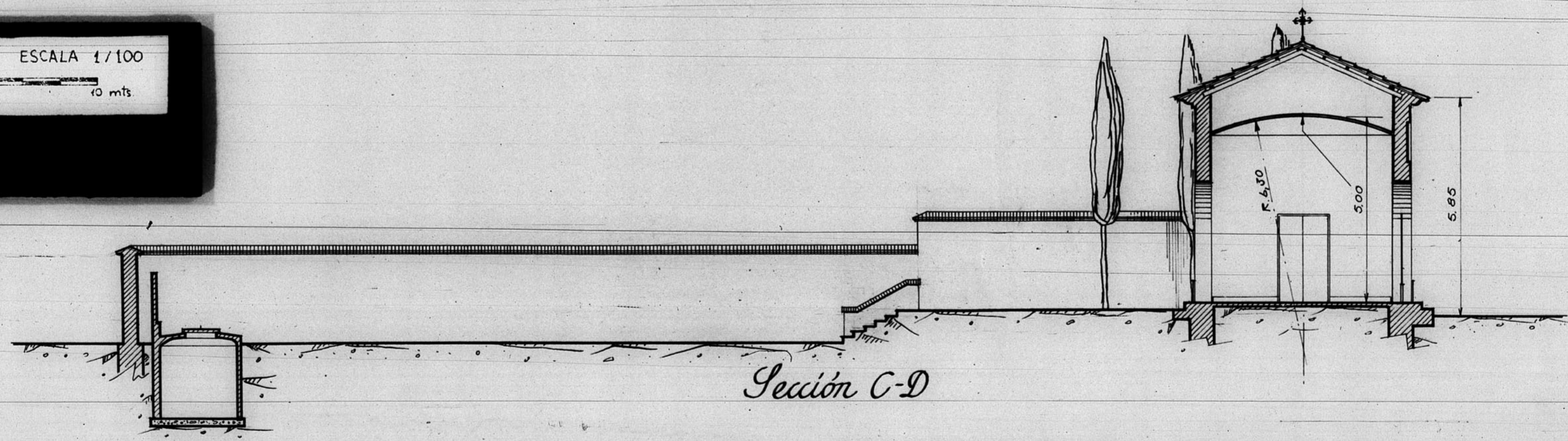
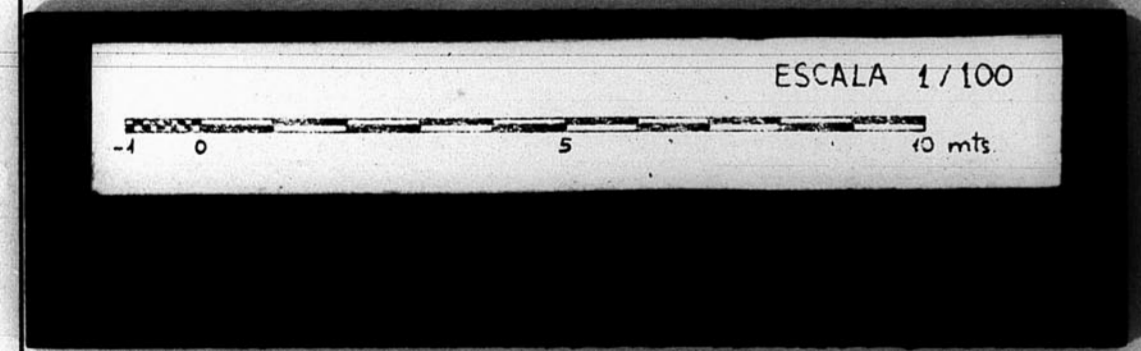
Escala 1:100



Fachada Principal



Sección A-B



Sección C-D

TERUEL FEBRERO 1954  
 EL ARQUITECTO  
*Fernando Solís*  
 ARCHIVO DE LA COMARCA DE  
 TERUEL  
 BANDEJA N.º 9 442

