



MM

IGLESIA Y CASA PARRROQUIAL
DE GAVI. (BÉLAGA)



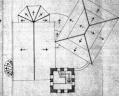
CIMENTOS



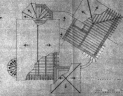
PLANTA BAJA



PLANTA ALTA

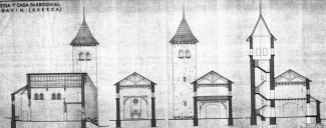


PLANTA DE LA TORRE



DETALLE DE PISO Y CIMENTOS

IGLESIA Y CASA PARROQUIAL
DE SANTIAGO (CHILE)



SECCION A-B

SECCION C-D

SECCION E-F

SECCION G-H



IGLESIA Y CASA PARRROQUIAL
EN BAYIN. (BESICA)

171



VISTA PRINCIPAL



VISTA LATERAL EXTERIOR



IGLESIA Y CASA PARROQUIAL
EN GAVIN. (SUZUCA)



ALZADO PRINCIPAL



ALZADO LATERAL



ALZADO POSTERIOR



SECCION

