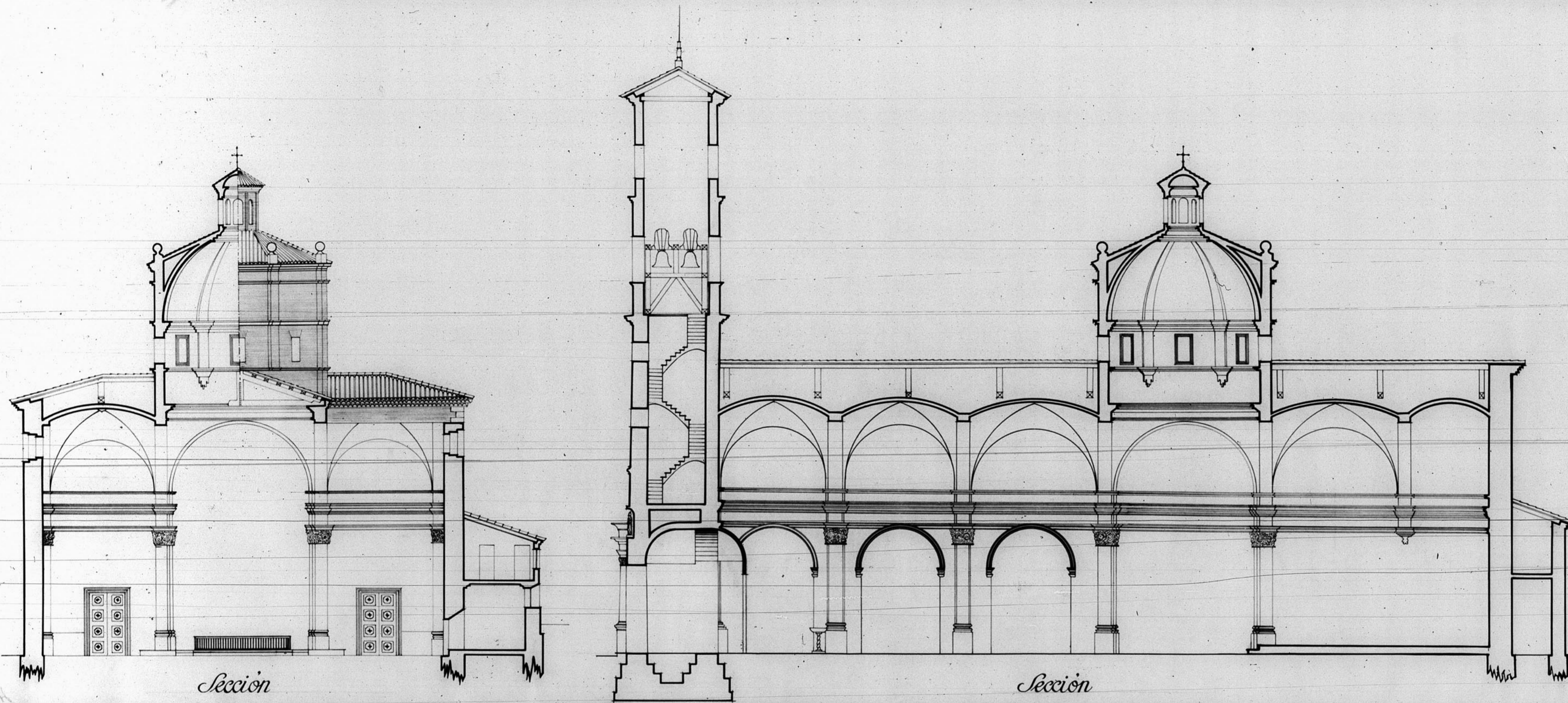


13.124



Dirección General de Regiones Devastadas	
— Oficina de Proyectos de la —	
— Región Aragonesa —	
Localidad,	La Ceruel
Arquitecto,	Reparación Iglesia de Andres
Plano	Escala
Secciones.	1:100
1943 El Inspector Jefe	Ceruel Agosto 1944. El Arquitecto. <i>Joaquín Malagante</i>
Modificaciones	
Virador	

