

Zaragoza a 20 de Agosto de 1947
El Desembolador-Revisor
Amador Salillas

Zaragoza a 2 de enero de 1948
El Topógrafo Ayudante de Geografía y Catastro,
José María

Conforme:
El Ingeniero Jefe Provincial,

Aprobado:
El Director General

Escala 1: 2000 = 8" = 100m
Modelo 14-7000 (repleta) - Año 1944



Zaragoza de agosto de 1947
El Desarrollador-Revisor,
Benigno Sabillas

Zaragoza a de enero de 1948
El Topógrafo Ayudante de Geografía y Catastro,
José Miguel

Confirma:
El Ingeniero, JEFE PROVINCIAL,

Aprobado:
El Director General

Escala 1: 2000 = 1 cm
Módulo 11-1000 replanteado - Año 1944



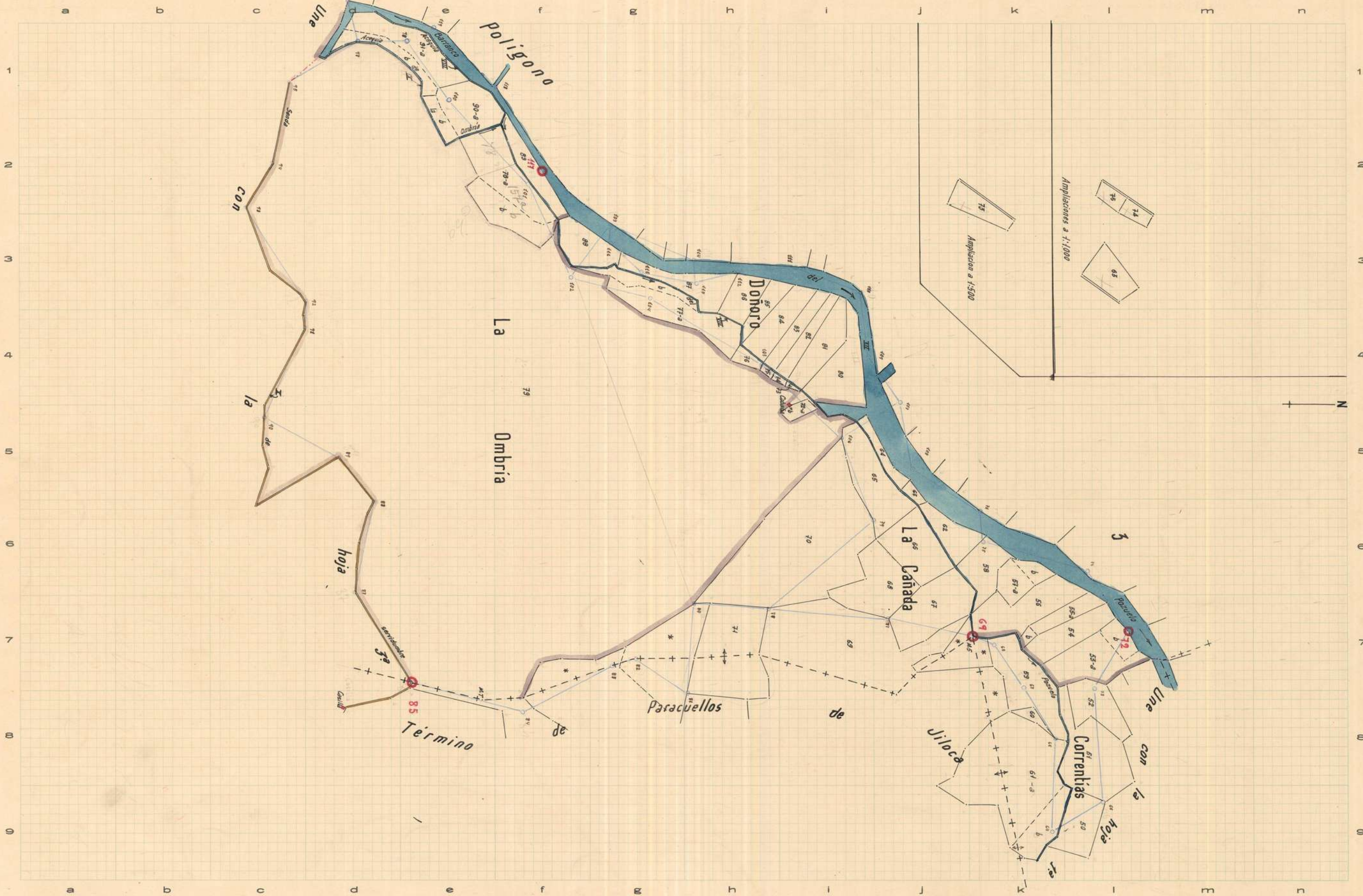
Provincia de Zaragoza
Partido judicial de Ateca



INSTITUTO GEOGRÁFICO Y CATASTRAL

MAPA NACIONAL TOPOGRÁFICO PARCELARIO

Término municipal de La Vilueña
Polígono núm. 2 - hoja 2ª



Zaragoza de Agosto de 1947
El Desarrollador-Revisor,
Navarro Salillas

Zaragoza a de agosto de 1948
El Topógrafo Ayudante de Geografía y Catastro,
José Miguel

Conforme:
El Ingeniero, JEFE PROVINCIAL,

Aprobado:
El Director General,

Escala 1: 2000 $\lambda = 80.54'$

Modelo 15 - 2750 ejemplares - Año 1944

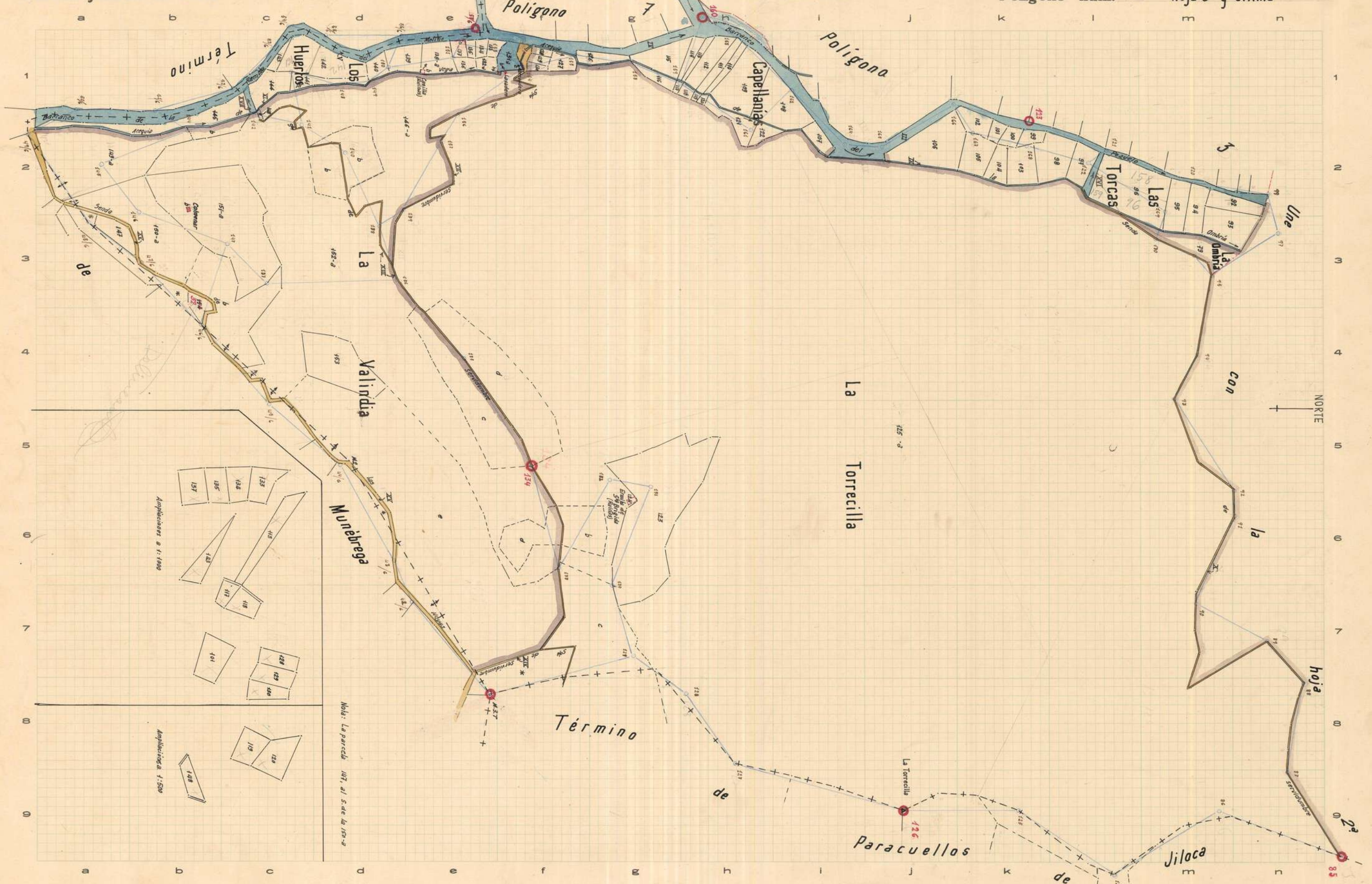


INSTITUTO GEOGRÁFICO Y CATASTRAL

Provincia de **Zaragoza**
Partido judicial de **Ateca**

Término municipal de **La Vilueña**
Polígono núm. **2** - hoja 3ª y última

MAPA NACIONAL TOPOGRÁFICO PARCELARIO



Zaragoza de agosto de 1947
El Desarrollador-Revisor
Narciso Sahillan

Zaragoza a de enero de 1948
El Topógrafo Ayudante de Geografía y Catastro,
Luis Miquel

Conforme:
El Ingeniero, JEFE PROVINCIAL,

Aprobado:
El Director General,

Modelo 15. - 2730 ejemplares. - Año 1948
Escala 1: 2000 $N = 82.56'$



Zaragoza de Agosto de 1947
El Desarrollador: Varios Latillas

Zaragoza a de febrero de 1948
El Topógrafo Ayudante de Geografía y Catastro: Luis Miguel

Conforme:
El Ingeniero Jefe Provincial,

Aprobado:
El Director General

Escala 1: 2000 $1=500$ Modelo 14-1208 (reemplazo) - Año 1944





INSTITUTO GEOGRÁFICO Y CATASTRAL

Provincia de Zaragoza
Partido judicial de Ateca

MAPA NACIONAL TOPOGRÁFICO PARCELARIO

Término municipal de La Viluena
Polígono núm. 8 - hoja 2ª y última



La parcela 107 en el camino de Lavitona a Vallada al N. de la 102.

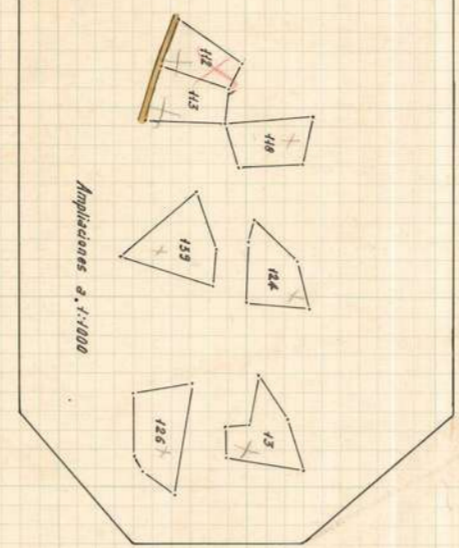
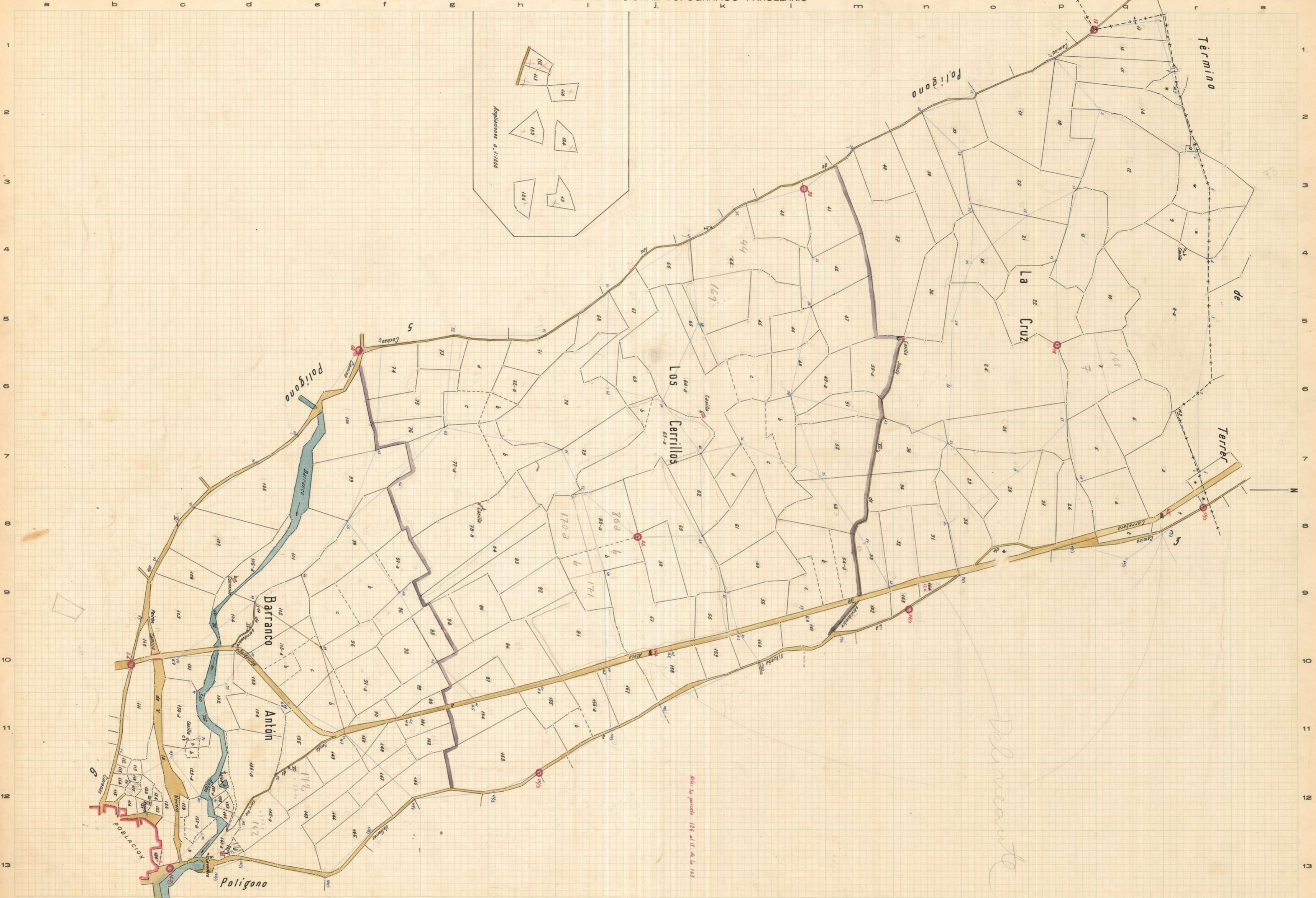
Zaragoza a Agosto de 1917
El Desarrollador-Revision
Navarro Zabillas

Zaragoza a febrero de 1918
El Topógrafo Ayudante de Geografía y Catastro,
Louis Navarro

Conforme:
El Ingeniero, JEFE PROVINCIAL,

Aprobado:
El Director General,

Modelo 15. - 2750 ejemplares. - Año 1914
Escala 1: 2000 Δ=8°54'



Zaragoza a 10 de Octubre de 1947
EL DISEÑADOR-REVISOR
Navarro Salillas

Zaragoza a 10 de marzo de 1948
EL TOPOGRÁFO AYUDANTE DE GEOGRAFÍA Y CATASTRO,
Luis Bañuel

Conforme:
EL INGENIERO JEFE PROVINCIAL,

Aprobado:
EL DIRECTOR GENERAL

Escala 1: 2000

Modelo 14 - 1000 (repleta) - Año 1944



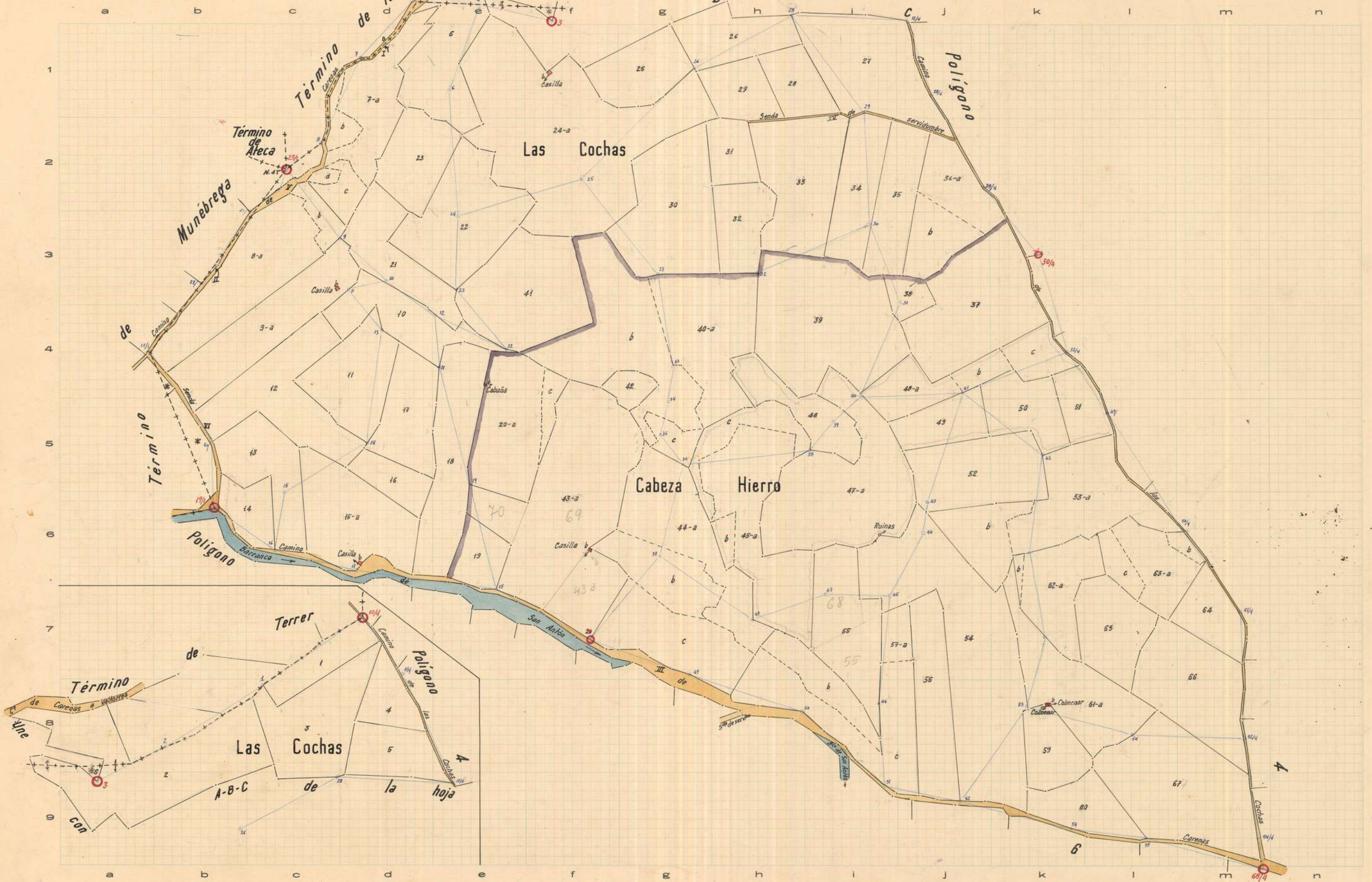
Provincia de Zaragoza
Partido judicial de Aleca



INSTITUTO GEOGRÁFICO Y CATASTRAL

MAPA NACIONAL TOPOGRÁFICO PARCELARIO

Término municipal de La Vilueña
Polígono núm. 5



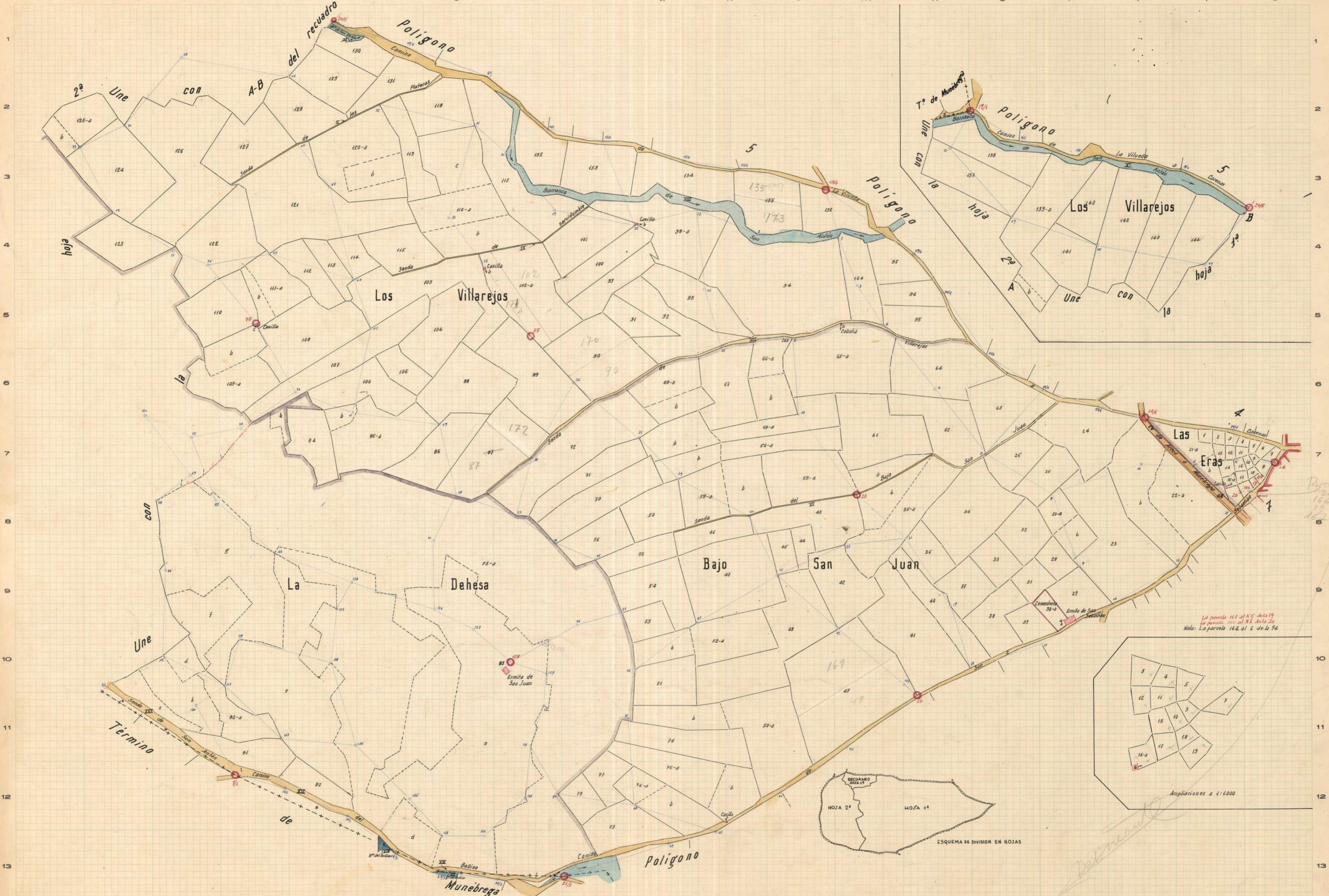
Zaragoza de Octubre de 1947
El Desarrollador-REVISOR,
Francisco Salillas

Zaragoza de febrero de 1948
El Topógrafo AYUDANTE DE GEOGRAFÍA Y CATASTRO,
Joaquín Priego

Conforme:
EL INGENIERO, JEFE PROVINCIAL,

Aprobado:
EL DIRECTOR GENERAL,

Escala 1: 2000 $4 = 8'' = 54'$



Nota: La parcela 167 al N.E. de la 19.
La parcela 166 al N.E. de la 20.
Nota: La parcela 164, al E. de la 94.

Ampliaciones a 1:1000

Zaragoza a 10 de febrero de 1947
El Desarrollador-Revisor
Américo Salillas

Zaragoza a 10 de marzo de 1948
El Topógrafo Ayudante de Geografía y Catastro,
Luis Martínez

Confirma:
El Ingeniero, JEFE PROVINCIAL,

Aprobado:
El DIRECTOR GENERAL

Escala 1: 20000 Δ 8°54'

Modelo 14-100 (reemplazó - Año 1944)



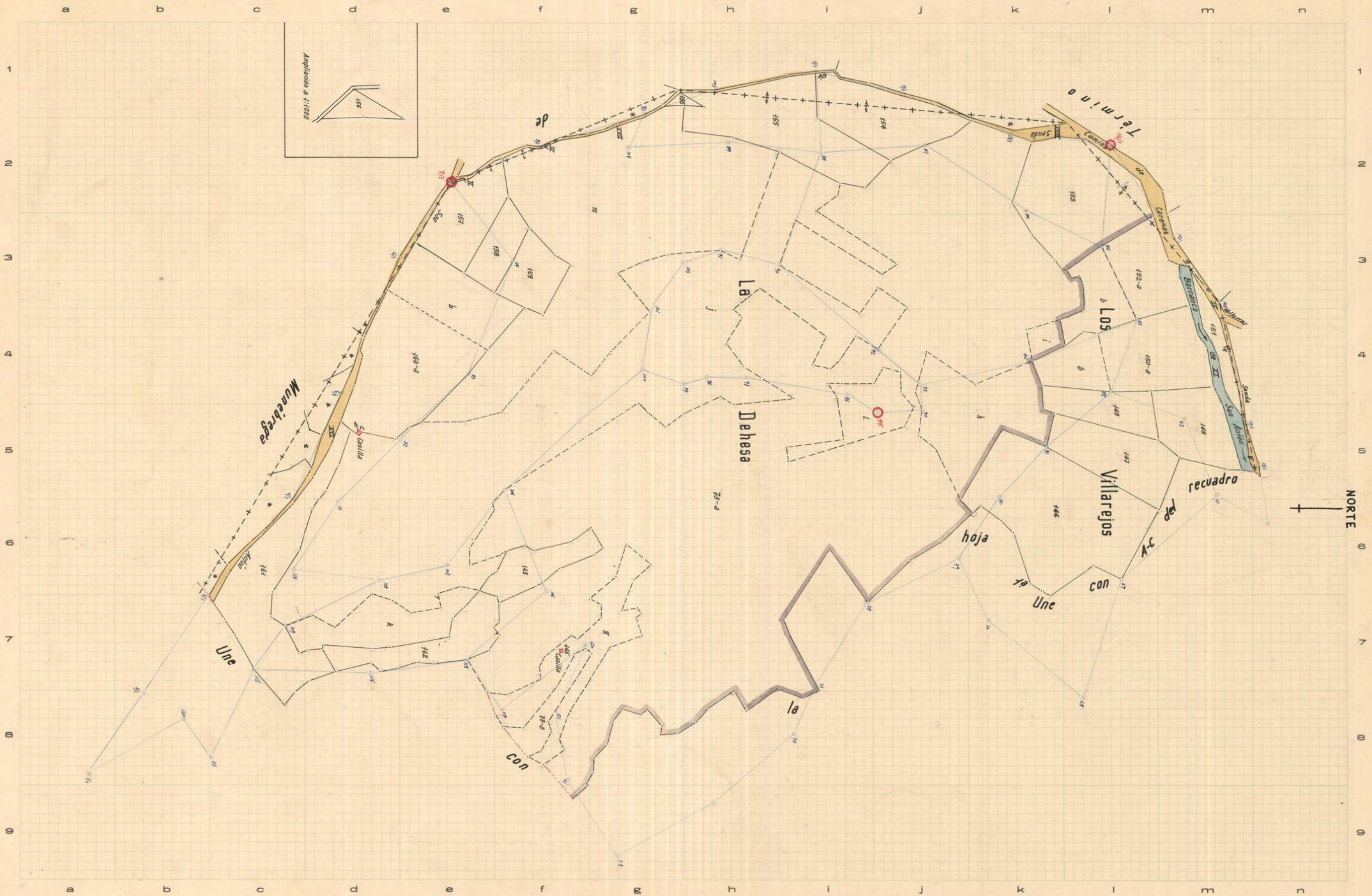
Provincia de **Zaragoza**
Partido judicial de Ateca



INSTITUTO GEOGRÁFICO Y CATASTRAL

MAPA NACIONAL TOPOGRÁFICO PARCELARIO

Término municipal de La Vilueña
Polígono núm. 6 hoja 2ª y última



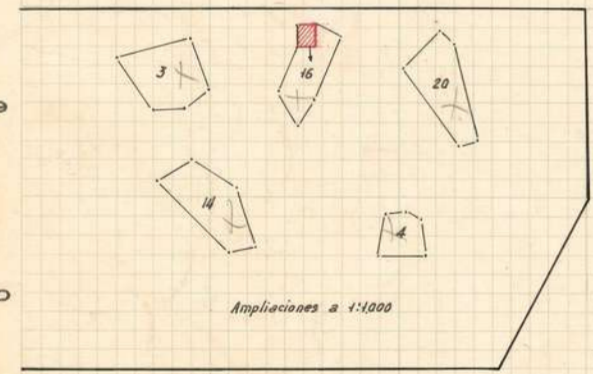
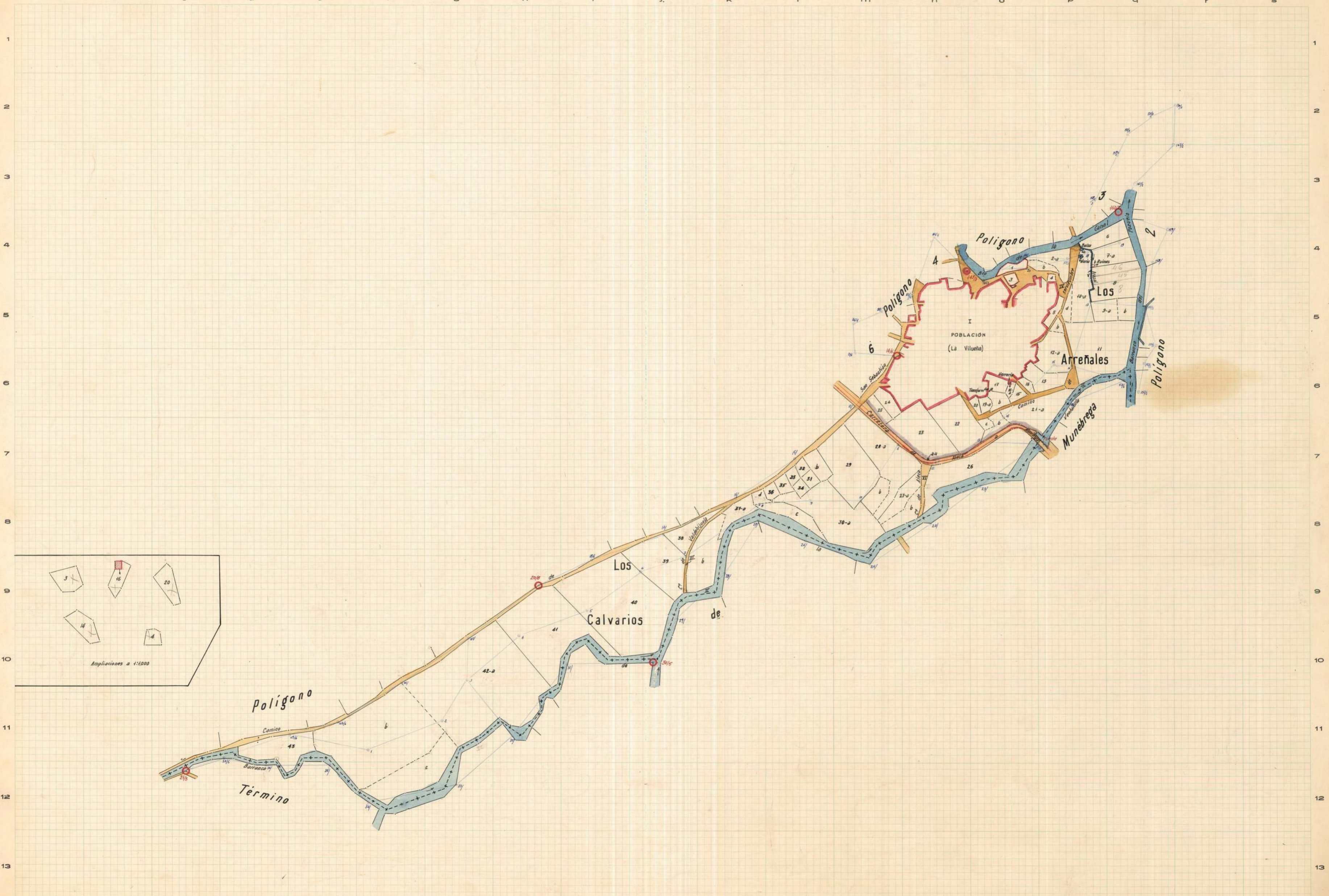
Zaragoza de *Notre* de 1947
EL DESARROLLADOR-REVISOR,
Antonio Sabillas

Zaragoza a *marzo* de 1948
EL TOPOGRAFO AYUDANTE DE GEOGRAFIA Y CATASTRO,
Luis Martínez

Conforme:
EL INGENIERO, JEFE PROVINCIAL,

Aprobado:
EL DIRECTOR GENERAL,

Modelo 11.-2750 ejemplares.-Año 1944
Escala 1: **2000** A-38-141



Zaragoza a 3 de Noviembre de 1947
El Desarrollador-REVISOR
Manuel Salillas

Zaragoza a 4 de Febrero de 1948.
El TOPOGRAFO AYUDANTE DE GEOGRAFIA Y CATASTRO,
Luis Miguel

Conforme:
EL INGENIERO JEFE PROVINCIAL,

Aprobado:
EL DIRECTOR GENERAL

Escala 1: 2000 $\Delta = 8^{\circ}54'$ Modelo 14 - 1000 y 1000 - Año 1944

