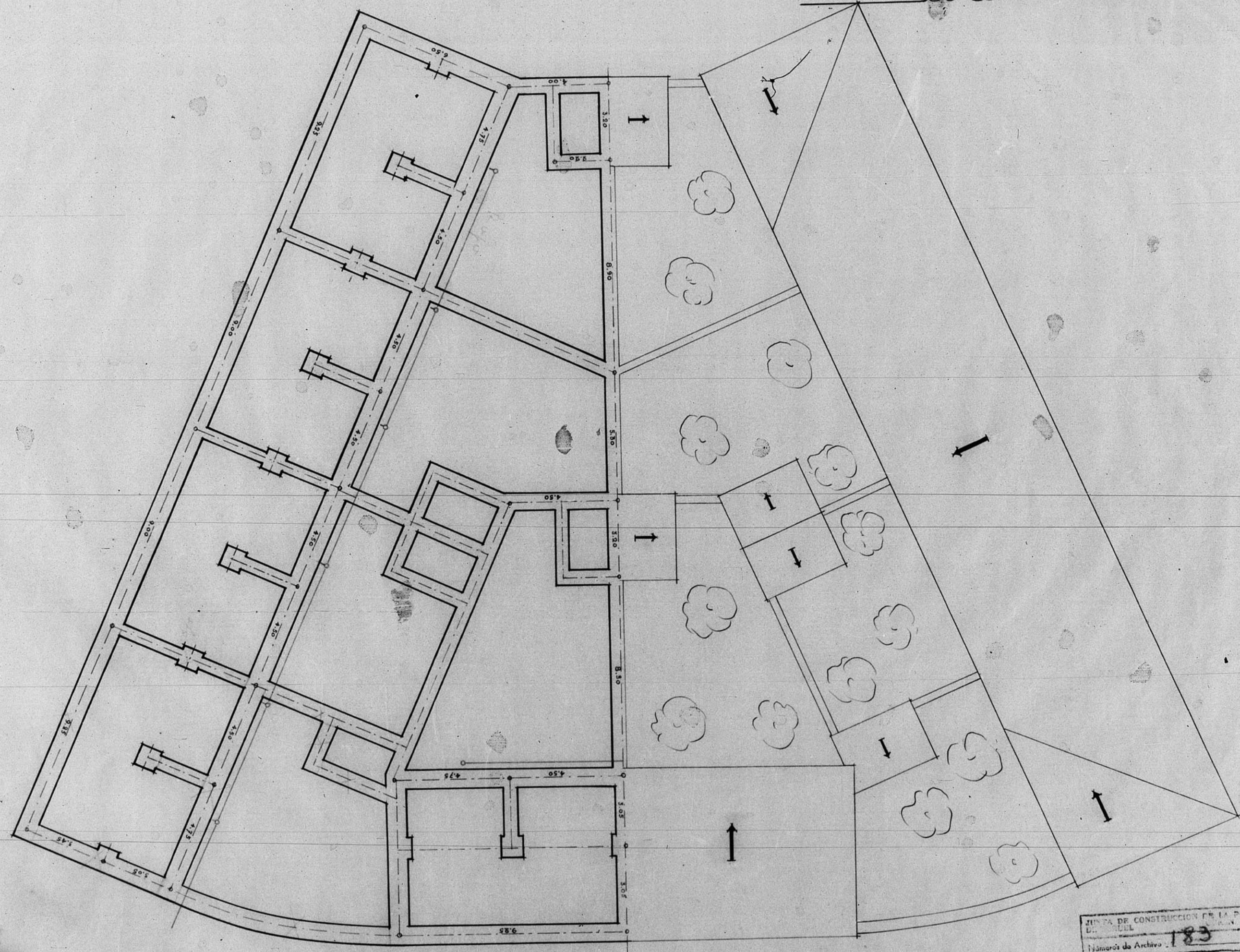


12.534

^{12.534}
Dirección General de Regiones Devastadas
Arquitectura
Barriada de las "Cuevas del 7" Grupo de casas
Escala 1:100



Cimentos

Cubiertas

JUNTA DE CONSTRUCCION DE LA PROVINCIA
DE...
Número de Archivo 183

Teruel Septiembre de 1920
El Arquitecto
Juan M. Díaz

