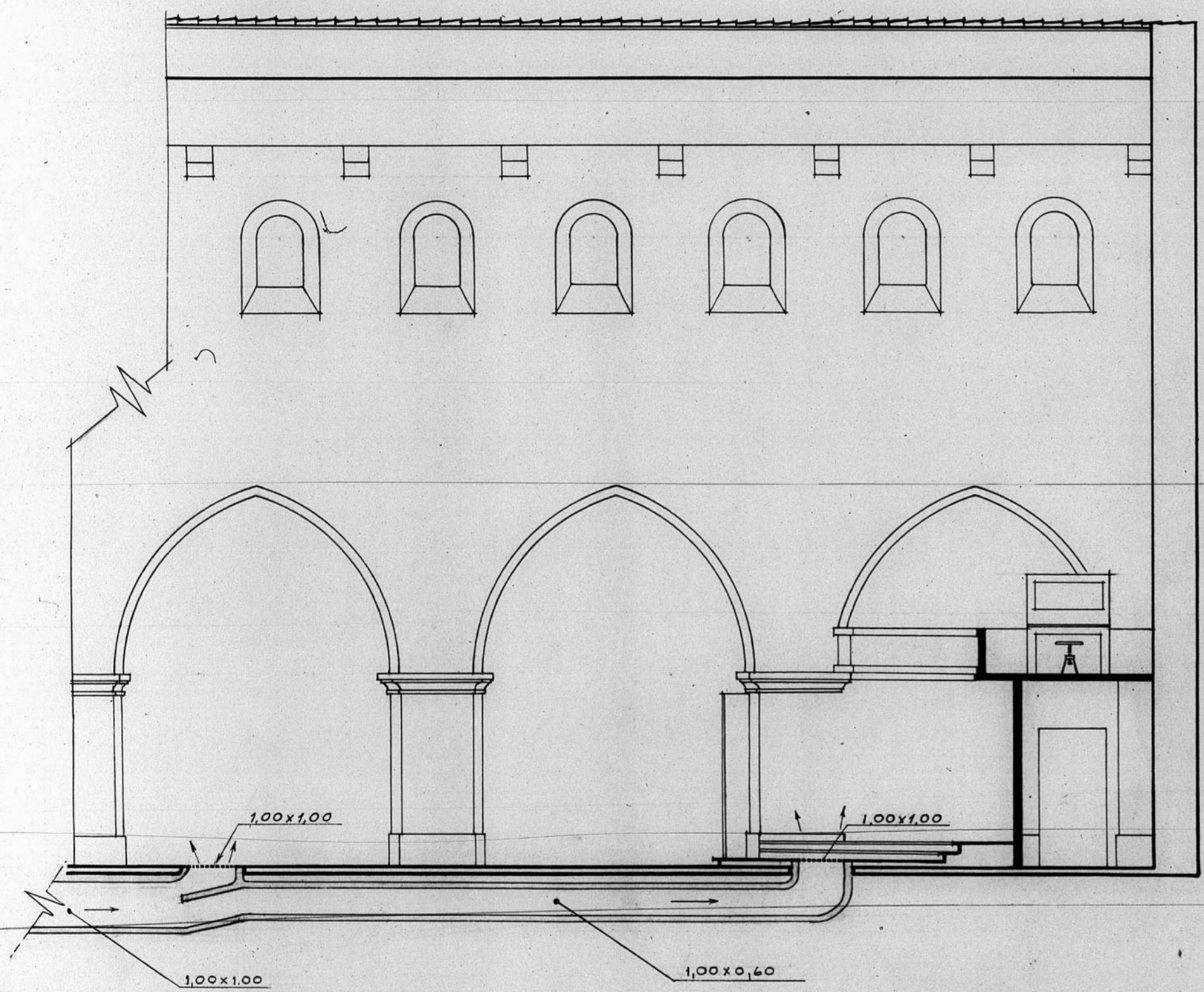


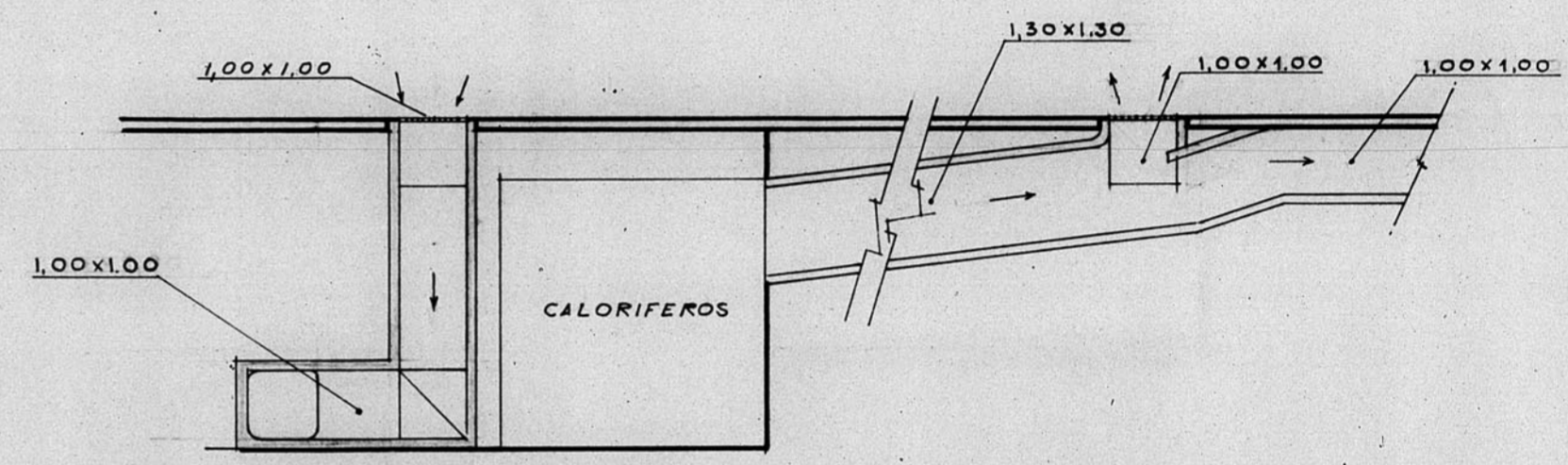
13568

# Proyecto de instalación de calefacción y órgano en la Santa Iglesia Catedral de Teruel

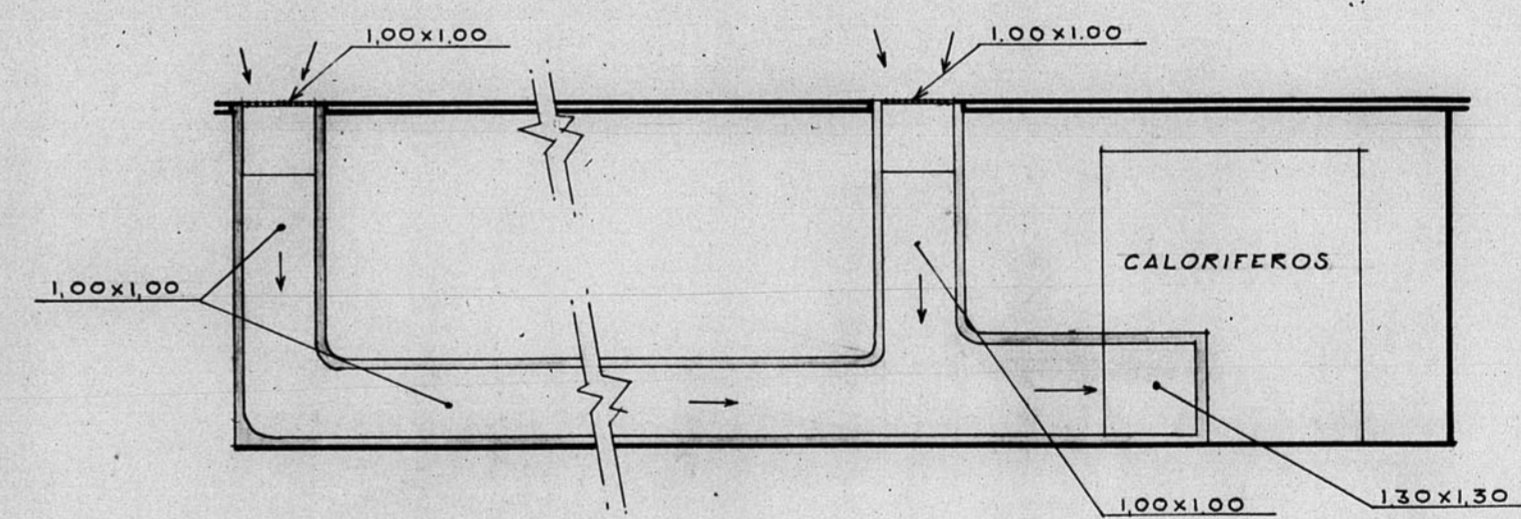
ESCALA = 1:100



SECCIÓN=C-D



SECCIÓN=A-B



SECCIÓN=E-F

V<sup>o</sup>B<sup>o</sup>  
El Arquitecto Jefe de Proyectos

Teruel Noviembre 1953  
El Arquitecto

*Fernando Illudén*  
ARCHIVO DE LA COMARCA DE  
TERUEL  
CARTEJA N.º 10 PLANO N.º 256

