

CARENAS

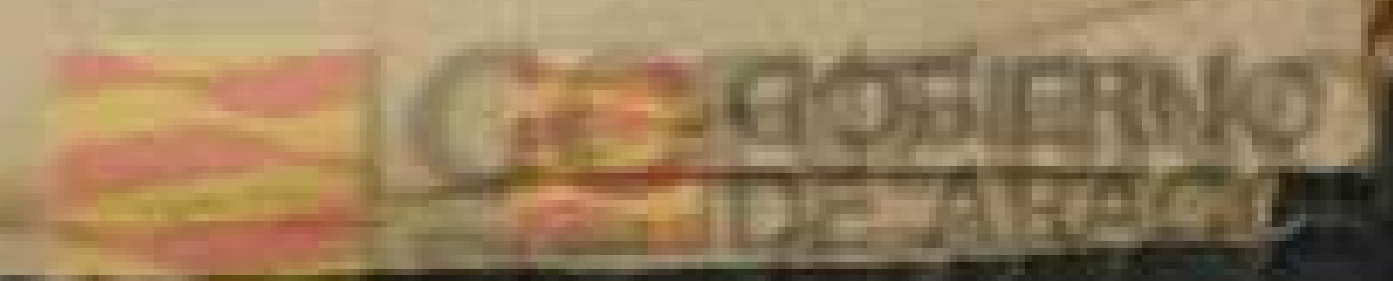
Lista de los electores de este Municipio, que se publica á los efectos del párrafo 3.º del artículo 16 de la ley de 26 de Junio de 1890

RECTIFICACIÓN DE 1895

Número de orden	En la Sección	APELLIDOS Y NOMBRES	Edad	DOMICILIO	PROFESIÓN	SABE		
						Si es ó no elegible para cargos concejales	Leer	Escribir
1	1	Acero Vazquez Cipriano	31	Santa Ana	Jornalero	si	si	si
2	2	Alcala Melendo Rudesindo	58	Arrabal	Labrador	si	si	si
3	3	Alcala Melendo José	56	Id.	id.	si	si	si
4	4	Alcala Molina Juan	49	Turruntero	Propietario	si	si	si
6	5	Alcala Molina Pedro	44	Alfaro	Labrador	si	si	si
»	6	Alcala Gimeno Manuel	28	Turruntero	id.	si	si	si
8	7	Aldea Pardos Blas	55	Morales	Pastor	si	no	no
9	8	Alonso Blasco Modesto	52	Cocos	Labrador	si	si	si
11	9	Alonso Galvez Felix	60	Arrabal	Jornalero	si	no	no
13	10	Alonso Escolano Bernardo	42	Santa Ana	id.	si	no	no
»	11	Aguado Legido Ildefonso	51	Peñuela	Maestro	si	si	si
15	12	Aparicio Vallejo Agustin	40	Santa Maria	Veterinario	si	si	si
16	13	Aparicio Martinez Gervasio	60	Arrabal	Jornalero	si	no	no
17	14	Aranda Blasco Marcos	58	id.	Pastor	si	no	no
18	15	Arguedas Monge Manuel	62	Sepulcro	id.	si	no	no
19	16	Arguedas Sabroso Benito	29	Castillo	id.	si	no	no
20	17	Arguedas Monge Juan	67	Morales	Jornalero	si	no	no
21	18	Arguedas Arguedas Antonio	34	id.	id.	si	no	no
23	19	Baquedano Layunta Demetrio	64	Arrabal	id.	si	no	no
24	20	Baquedano Layunta Julian	61	id.	id.	si	no	no
25	21	Barranco Garcia Juan José	60	Alfaro	id.	si	no	no
»	22	Barranco Tomás Mamés	28	Arrabal	id.	si	si	si
26	23	Beltran Mariano	50	Plaza	Labrador	si	si	si
27	24	Benedi Hueso Domingo	52	Alfaro	Carpintero	si	si	si
»	25	Benedi Ruiz Manuel	28	Arrabal	Jornalero	si	si	si
29	26	Bueno Ariza Ignacio	36	Turruntero	id.	si	no	no
31	27	Bueno Minguíjon Domingo	32	Plaza	Labrador	si	si	si
30	28	Bueno Ariza Rudesindo	21	Arrabal	Jornalero	si	no	no
32	29	Bueno Minguíjon Ildefonso	56	Horno	Labrador	si	si	si
»	30	Bueno Tortajada Domingo	26	Santa Ana	Jornalero	si	no	no
33	31	Brabo Rincon Ignacio	52	Castillo	id.	si	no	no
»	32	Callegero Marsallac Mariano	61	Morales	Pastor	si	no	no
»	33	Callegero Lafuente Manuel	32	id.	id.	si	no	no
37	34	Carceler Tomás Segundo	65	id.	Alpargatero	si	si	si
38	35	Carnicero Garcia Vicente	49	Arrabal	Jornalero	si	no	no
39	36	Carnicero Garcia Marcelino	59	Sobre Horno	id.	si	si	si
40	37	Casado Torrubia German	37	Santa Maria	Comerciante	si	si	si
41	38	Casado Torres Juan	52	Santa Ana	Propietario	si	si	si
42	39	Casado Torres Manuel	55	Alfaro	Labrador	si	si	si
43	40	Casado Tirado José	30	Plaza	id.	no	si	no
44	41	Casado Torres Francisco	54	Santa Ana	id.	si	si	si
»	42	Casado Tirado Jacinto	28	Alfaro	id.	si	si	si
45	43	Castejon Pablo José	68	Peñuela	id.	no	si	no
47	44	Cebrian Morales Lamberto	39	Santa Ana	Jornalero	no	si	no
48	45	Cebrian Cortes Francisco	64	Santa Maria	id.	no	si	no
49	46	Cebrian Morales Ramon	41	Santa Ana	id.	si	si	si
50	47	Colas Lázaro Agustin	63	Castillo	Sastre	si	si	si
51	48	Cortes Solanas Zacarias	55	Arrabal	Labrador	no	si	no
»	49	Cortes Romero Andrés	28	Alfaro	id.	si	si	si
52	50	Cortes Romero Vicente	29	id.	id.	no	si	no
53	51	Cortes Romero Manuel	67	Sobre Horno	Jornalero	no	si	no
54	52	Cortes Bueno Mariano	35	Morales	Carpintero	si	si	si
55	53	Cortes Rubio Pablo	68	Santa Ana	Labrador	no	si	no
56	54	Cortes Martinez Andrés	60	Id.	Jornalero	si	si	si
58	55	Cortes Bueno Juan	29	id.	id.	si	si	si
»	56	Cortes Sabroso Dámaso	26	Alfaro	id.	si	si	si
»	57	Degracia Ruiz Manuel	28	Sobre Horno	id.	no	si	no
60	58	Escolano Cortes Calixto	33	Cocos	id.	si	si	si
61	59	Escolano Marques Pio	64	Alfaro	id.	no	si	no
62	60	Esteban Langa Cirilo	46	Santa Maria	Labrador	no	si	no

Número de orden		APELLIDOS Y NOMBRES	Edad	DOMICILIO	PROFESIÓN	SABE			Núm. orden general
De la inscripción general	En la Sección					Leer	Escribir	Si es ó no elegible para cargos consueletos	
63	61	Esteban Moron Rudesindo	30	Orno	Jornalero	no	si	no	127
64	62	Exposito Marco Cayetano	32	Torruhtero	id.	si	si	si	128
65	63	Fernandez Bailon Francisco	31	Orno	Labrador	si	si	si	»
66	64	Fernandez Bailon Mariano	37	Sobre Orno	id.	si	si	si	130
»	65	Fernandez Lafuente Juan	28	Peñuela	id.	no	si	no	»
»	66	Fernandez Lafuente José	27	Arrabal	id.	no	si	no	132
67	67	Garcia Alcalá Jorge	34	Santa Maria	id.	si	si	si	»
»	68	Garcia Alcalá Carlos	28	Alfaro	id.	si	si	si	134
»	69	Garcia Guajardo Manuel	32	Molino	Jornalero	si	si	si	»
68	70	Garcia Pascual Mauricio	49	Santa Ana	id.	si	no	no	135
73	71	Gayán Sicilia José	37	Arrabal	Pastor	no	si	no	136
74	72	Gil Parral Marcelino	70	Peñuela	Labrador	no	si	no	137
75	73	Gil Ortego Marcelino	30	Alfaro	id.	no	si	no	138
76	74	Gil Ortego Manuel	42	Santa Ana	id.	si	si	si	139
77	75	Gil Ortego José	33	Arrabal	id.	si	si	si	141
78	76	Gimeno Gil Facundo	61	Castillo	id.	si	si	si	»
79	77	Gimeno Perruca Andrés	35	Alfaro	id.	si	si	si	142
80	78	Gimeno Gil Feliciano	58	Peñuela	id.	si	si	si	»
81	79	Gracia Cortes Eugenio	53	Arrabal	Jornalero	si	si	si	143
82	80	Gregorio Callegero José	37	Morales	id.	no	si	no	145
83	81	Gregorio Moros Pedro	42	Santa Maria	id.	no	si	no	»
84	82	Gregorio Perez Nicolas	69	Alfaro	id.	no	si	no	146
85	83	Ginia Marco Manuel	50	Plaza	Sastre	si	si	si	147
86	84	Guerrero Blasco Ceferino	30	Orno	Jornalero	si	si	si	148
»	85	Hernando Royo Baltasar	28	Arrabal	Pastor	no	si	no	149
»	86	Hernando Ladron Antonio	27	Santa Ana	Jornalero	si	si	si	150
87	87	Hernando Ladron Santiago	26	Arrabal	id.	si	si	no	»
88	88	Hernando Lafuente Valero	52	id.	id.	no	si	no	»
88	89	Hernando Ruiz Juan Antonio	35	Santa Maria	id.	no	no	no	»
89	90	Hernando Fernandez Joaquin	54	id.	Labrador	si	si	si	153
90	91	Hernando Sabroso Miguel	55	Orno	Jornalero	si	si	si	154
92	92	Hernando Royo Juan	34	Castillo	id.	no	si	no	156
93	93	Lacarta Cortes Ponciano	40	id.	Albañil	si	si	si	157
94	94	Lacorte Marqués Mariano	38	Santa Maria	Labrador	si	si	si	158
95	95	Lacorte Tomás Vicente	37	Santa Ana	id.	no	si	no	159
96	96	Lacorte Nicolas Pascual	66	id.	id.	no	si	no	160
97	97	Lafuente Magañes Simón	38	Molino	Molinero	si	si	si	162
100	98	Lafuente Ortego Manuel	64	Arrabal	Labrador	no	s.	no	163
101	99	Lafuente Velazquez Francisco	54	Peñuela	id.	si	si	si	164
103	100	Lafuente Sanz Eusebio	33	Santa Maria	Jornalero	no	si	no	»
104	101	Lafuente Velazquez Pedro	52	Orno	Labrador	no	si	no	165
105	102	Lafuente Minguíjon José	62	id.	id.	no	si	no	»
106	103	Lafuente Martinez Benito	50	Sobre Orno	Jornalero	no	si	no	166
109	104	Lafuente Beitrán Roque	42	Castillo	id.	si	no	no	167
110	105	Lafuente Tomas Eugenio	42	Santa Ana	id.	si	no	no	168
112	106	Lafuente Vicioso José	33	id.	id.	si	no	no	170
»	107	Lafuente Vicioso Pedro	26	Orno	id.	si	no	no	171
113	108	Lafuente Marques Manuel	29	Peñuela	id.	si	no	no	172
»	109	Lafuente Marques Miguel	26	Arrabal	id.	si	no	no	173
114	110	Lafuente Tomás Justo	28	Castillo	id.	si	no	no	»
114	111	Lara Blasco Rudesindo	47	Peñuela	id.	si	si	si	174
116	112	Lavilla Hernando Jorge	32	Somed	id.	si	no	no	»
117	113	Lavilla Hernando Sebastian	25	Arrabal	Pastor	si	no	no	»
117	114	Lavilla Hernando Vicente	38	Herreria	Jornalero	si	si	si	»
118	115	Lezcano Escolano Agustin	51	Plaza	Pastor	si	no	no	176
119	116	Lopez Mosen Antonio	60	id.	Labrador	si	si	si	177
122	117	Lopez Ramón Pablo	39	id.	Cura	si	si	si	178
123	118	Lopez Hernando Anselmo	55	Orno	Jornalero	si	si	si	179
124	119	Lopez Farcia Paulino	49	Morales	Albañil	si	si	si	180
125	120	Lopez Garcia Luis	52	id.	Jornalero	si	no	no	181
					id.	si	no	no	182

SABE			Número de orden	En la Sección	APELLIDOS Y NOMBRES	Edad	DOMICILIO	PROFESIÓN	SABE		
Si es ó no elegible para cargos concejales	Leer	Escribir							Si es ó no elegible para cargos concejales	Leer	Escribir
no	si	no	127	121	Lopez Hernando Jorge	49	Alfaro	Labrador	si	no	no
si	si	si	128	122	Lopez Palmer Cristobal	36	Santa Ana	Jornalero	si	no	no
si	si	si	»	123	Lopez Ramón Anselmo	27	Horno	Garpintero	si	si	si
si	si	si	130	124	Lorente Dominguez Manuel	55	id.	Jornalero	si	no	no
no	si	no	»	125	Lorente Hernando Manuel	27	Santa Maria	id.	si	no	no
no	si	no	132	126	Lena Alda Mariano	54	Morales	id.	si	no	no
si	si	si	»	127	Magaña Alcalá Guillermo	28	id.	Labrador	si	si	si
si	si	si	134	128	Magaña Tirado Antonio	49	Plaza	Comerciante	si	si	si
si	no	no	»	129	Magaña Gil Marcos	26	Alfaro	Recaudador	si	si	si
si	si	si	135	130	Mamblona Talabera Feliciano	30	Peñuala	Jornalero	si	si	si
no	si	no	136	131	Marques Cortes Eusebio	33	Santa Maria	id.	si	no	no
no	si	no	137	132	Marques Cortes Juan	34	id.	id.	si	no	no
no	si	no	138	133	Marques Pariente Manuel	66	Sobre Horno	Labrador	si	si	si
si	si	si	139	134	Marques Pariente Domingo	61	Molino	Jornalero	si	no	no
si	si	si	141	135	Marques Tirado Vicente	64	Castillo	id.	si	si	si
si	si	si	»	136	Marques Tirado Domingo	27	Sobre Horno	id.	si	si	si
si	si	si	142	137	Marqueta Fornies Benardino	36	Santa Maria	Zapatero	si	si	si
si	si	si	»	138	Martinez Andrea Pedro	34	Alcaldia	Secretario	si	si	si
si	si	si	143	139	Martinez Ruiz Manuel	37	Morales	Labrador	si	si	si
no	si	no	145	140	Melendo Romero Simón	56	id.	id.	si	no	no
no	si	no	»	141	Melendo Molina José	38	Santa Maria	id.	si	si	si
no	si	no	146	142	Melendo Mendoza Salvador	34	Santa Ana	id.	si	si	si
si	si	si	147	143	Melendo Tirado Pablo	47	Alcaldia	id.	si	si	si
si	si	si	148	144	Melendo Molina Joaquin	44	Plaza	id.	si	si	si
no	si	no	149	145	Melendo Romero Agustín	44	Alfaro	Jornalero	si	si	si
si	si	si	150	146	Melendo Herrero Marcos	65	id.	Cartero	si	si	si
si	si	no	»	147	Melendo Lafuente Juan Antonio	27	Morales	Jornalero	si	si	si
no	si	no	»	148	Mendoza Alcalá Serapio	27	Alcaldia	Sacerdote	si	si	si
no	no	no	»	149	Mendoza Alcalá Lorenzo	26	id.	Labrador	si	si	si
si	si	si	153	150	Mendoza Mateo José	48	Morales	id.	si	si	si
si	si	si	154	151	Mendoza Mateo Carlos	56	Alcaldia	id.	si	si	si
no	si	no	156	152	Millan Magaña Manuel	64	Peñuela	id.	si	si	si
si	si	si	157	153	Millan Sierra Fernando	34	Morales	Jornalero	si	si	si
si	si	si	158	154	Minguijón Minguijón José	42	Alfaro	Labrador	si	si	si
no	si	no	159	155	Minguijón Minguijón Pedro	39	Plaza	id.	si	si	si
no	si	no	160	156	Minguijón Melendo Andrés	38	Santa Maria	id.	si	si	si
si	si	si	162	157	Minguijón Alcalá José	55	Morales	id.	si	si	si
no	si	no	163	158	Minguijón Mateo Angel	61	Alcaldia	id.	si	si	si
si	si	si	164	159	Minguijón Mateo José	42	Plaza	id.	si	si	si
no	si	no	»	160	Minguijón Molina Nicasio	26	Alfaro	id.	si	si	si
no	si	no	165	161	Minguijón Alcalá Ramón	66	Santa Ana	id.	si	si	si
no	si	no	»	162	Minguijón Cebrian Estanislao	27	Turruntero	Jornalero	si	si	si
no	si	no	166	163	Mir Lopez Ignacio	42	Santa Maria	Alpargatero	si	no	no
si	no	no	167	164	Moljna Alcalá Juan	47	Turruntero	Jornalero	si	si	si
si	no	no	168	165	Molina Sanz Mariano	43	Tanta Maria	id.	si	no	no
si	no	no	170	166	Molina Lafuente Manuel	72	Turruntero	Labrador	si	si	si
si	no	no	171	167	Molina Ortego Manuel	30	Alfaro	id.	si	si	si
si	no	no	172	168	Molina Sanz Antonio	64	Plaza	id.	si	si	si
si	no	no	173	169	Molina Sanz Vicente	39	Santa Ana	id.	si	si	si
si	si	si	»	170	Molina Tirado Valero	35	Horno	Jornalero	si	si	si
si	no	no	174	171	Molina Lafuente Francisco	30	Peñuela	Labrador	si	no	no
si	no	no	»	172	Molina Ortego Rafael	27	Plaza	id.	si	no	no
si	si	si	»	173	Molina Tirado Antonio	50	Turruntero	id.	si	si	si
si	no	no	176	174	Monteagudo Lñau Francisco	55	Horno	id.	si	si	si
si	si	si	177	175	Morales Urbano Pablo	35	Peñuela	Barbero	si	si	si
si	si	si	178	176	Morales Cortes Antonio	60	Santa Ana	Tejedor	si	si	si
si	si	si	179	177	Morales Cortes Pedro	62	id.	id.	si	si	si
si	si	si	180	178	Moros Villalva Vicente	39	id.	Jornalero	si	si	si
si	no	no	181	179	Muñoz Bueno Cosmé	55	Alfaro	id.	si	si	si
si	no	no	182	180	Muñoz Moros Mariano	36	Santa Ana	id.	si	si	si



Numero de orden		APELLIDOS Y NOMBRES	Edad	DOMICILIO	PROFESIÓN	HABE		
De la inscripción general	En la Sección					Si es o no elegible para cargos concejiles	Leer	Escribir
»	181	Muñoz Cebrian Valero	27	Santa Maria	Jornalero	si	si	si
183	182	Navarro Millan Jorge	32	Cocos	Labrador	si	si	si
184	183	Ortego Romero Mariano	34	Turruntero	id.	si	si	si
187	184	Pascual Cortes Antonio	49	Arrabal	Jornalero	si	si	si
»	185	Perez Garcia Lorenzo	35	Herreria	Labrador	si	si	si
189	186	Perez Urrutia Leon	33	Arrabal	Jornalero	si	no	no
190	187	Polo Millan Severino	44	Id.	id.	si	no	no
191	188	Polo Larreva Matias	36	Alfaro	id.	si	no	no
192	189	Pomareta Estevan Joaquin	30	Santa Ana	id.	si	si	si
193	190	Quilez Moron Pascual	29	Morales	id.	si	no	no
194	191	Ramon Alcala José	39	Sobre Horno	id.	si	no	no
195	192	Ramos Bueno Baltasar	36	Castillo	id.	si	no	no
197	193	Revuelto Martinez Vicente	44	Somed	Pastor	si	no	no
198	194	Redondo Molino Dionisio	49	Arrabal	Jornalero	si	si	si
199	195	Redondo Velasco Gregorio	39	Sobre Horno	id.	si	si	si
200	196	Remacha Cortes Antonio	31	Santa Ana	Labrador	si	si	si
201	197	Remacha Martinez Ignacio	71	Id.	id.	si	si	si
202	198	Romanos Yague Faustino	48	Horno	id.	si	si	si
203	199	Romero Lafuente Juan Francisco	47	Santa Ana	id.	si	no	no
204	200	Romero Magana José	29	Morales	id.	si	si	si
205	201	Romero Minguijón Florencio	38	Arrabal	id.	si	no	no
206	202	Romero Minguijón Felix	48	Peñuela	id.	si	si	si
207	203	Romero Minguijón Ramón	43	id.	id.	si	si	si
209	204	Romero Minguijón José	45	Santa Ana	id.	si	no	no
211	205	Romero Parras Telesforo	60	Turruntero	id.	si	si	si
212	206	Romero Igualador Eugenio	35	Santa Ana	Jornalero	si	no	no
213	207	Romero Igualador Angel	34	id.	id.	si	si	si
»	208	Ruiz Cortes Manuel	32	Alfaro	id.	si	si	si
214	209	Ruiz Sabroso Felipe	50	Santa Maria	Pastor	si	no	no
»	210	Ruiz Cebrian Constancio	56	Alcaldia	Jornalero	si	no	no
215	211	Ruiz Lafuente Vicente	42	Santa Maria	Carnicero	si	si	si
»	212	Ruiz Cortes Miguel	29	Santa Ana	Jornalero	si	no	no
217	213	Ruiz Cortes Serapio	50	Alcaldia	id.	si	no	no
218	214	Ruiz Lafuente Manuel	47	Santa Maria	id.	si	si	si
»	215	Ruiz Marques Vicente	27	Morales	Alguacil	si	si	si
222	216	Ruiz Cortes Facundo	62	Molino	Jornalero	si	no	no
223	217	Ruiz Cortes Hipólito	46	Morales	id.	si	no	no
224	218	Ruperez Mendoza Narciso	39	Plaza	Carnicero	si	si	si
225	219	Sabroso Esteban Eusebio	43	Alcaldia	Jornalero	si	no	no
226	220	Saló Borobia Miguel	68	Santa Maria	id.	si	si	si
227	221	Sanchez Lázaro Pascual	75	Arrabal	Labrador	si	no	no
»	222	Sanchez Gotor Pascual	28	id.	id.	si	no	no
228	223	Sanz Casado Manuel	31	Santa Maria	Jornalero	si	si	si
»	224	Sanz Casado Vicente	26	Castillo	id.	si	si	si
229	225	Santa Cruz Mendoza Maximino	45	Santa Ana	id.	si	no	no
230	226	Sicilia Gil Fermin	49	Alfaro	id.	si	si	si
234	227	Tejedor Cano Telesforo	48	Santa Maria	Labrador	si	si	si
235	228	Tejedor Mateo Juan Lorenzo	47	Sobre Horno	Jornalero	si	si	si
»	229	Tirado Fernandez Hermenegildo	26	Santa Ana	id.	si	no	no
237	230	Tirado Martinez José	49	Arrabal	id.	si	no	no
238	231	Tirado Lafuente Mariano	34	Peñuela	Labrador	si	si	si
239	232	Tirado Martinez Pedro	34	Turruntero	Jornalero	si	no	no
»	233	Tirado Millan Manuel	29	Alfaro	id.	si	si	si
240	234	Tirado Romero Manuel	40	Turruntero	Labrador	si	si	si
241	235	Tirado Hernando Miguel	75	Horno	id.	si	no	no
242	236	Tirado Tejedor José	30	Santa Ana	Jornalero	si	no	no
243	237	Tirado Romero Pascual	32	Alcaldia	Labrador	si	si	si
244	238	Tirado Tejedor Andrés	33	Santa Ana	Sastre	si	si	si
245	239	Tirado Romero-Eugenio	29	Alfaro	Labrador	si	si	si
»	240	Tirado Tomás Faustino	53	Santa Ana	id.	si	no	no

