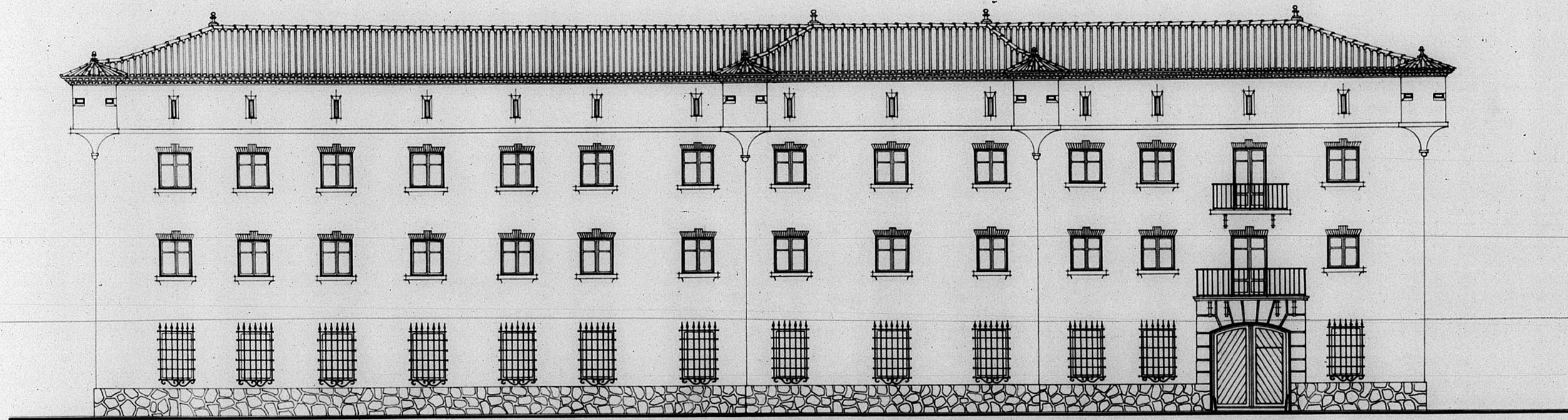


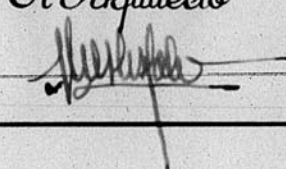
13525

13525

P. 4 v. 26



Desarrollo de Fachada

Dirección General de Regiones Devastadas Oficina de Proyectos de la Región Aragonesa.	
Localidad,	Albarracín
Arquitecto,	Casa Cuartel de la Guardia Civil
Plano	Creala
Fachada	1:100
1935 El Inspector Jefe.	Teruel - Junio - 1945 El Arquitecto 
Modificaciones:	
Proceder:	

