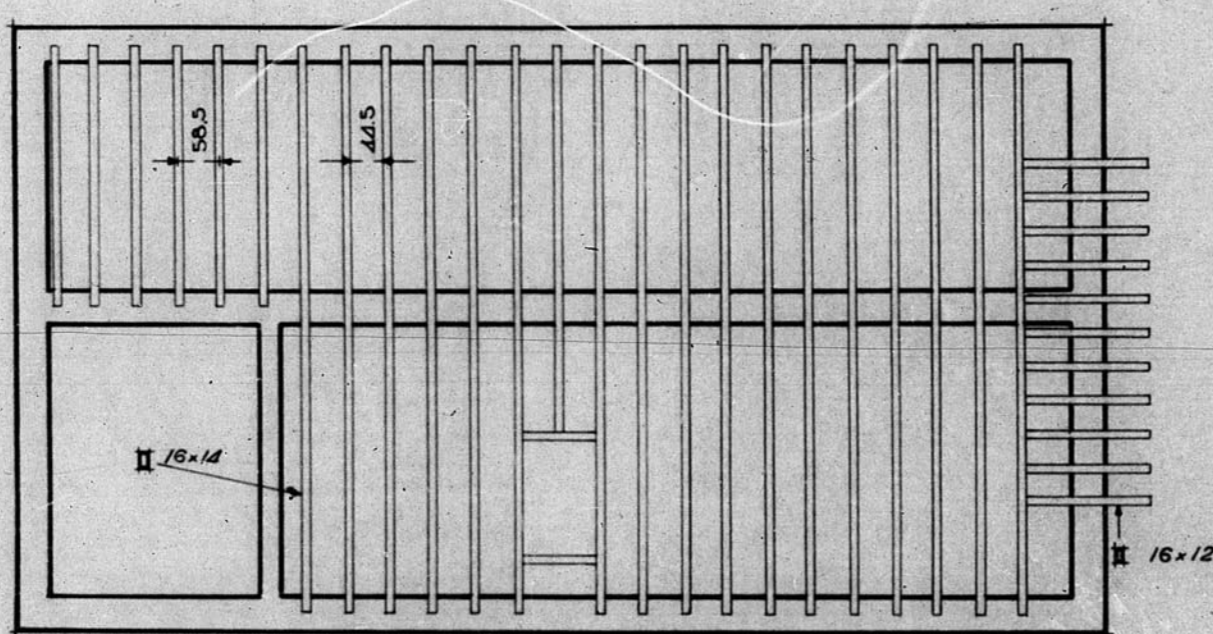
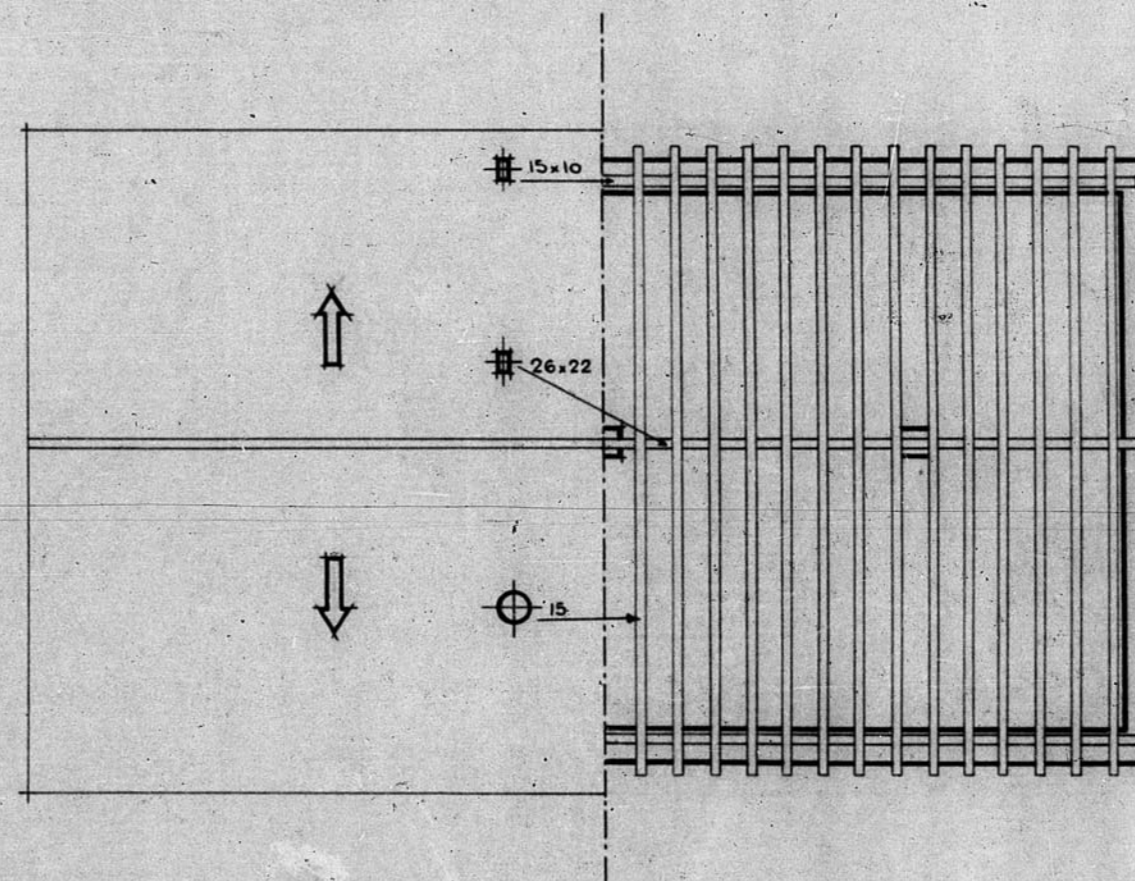


12.649

Dirección General de Regiones Devastadas
Arquitectura
Proyecto de casa-vivienda de Maestros
en Griegos



Planta viguería



Planta cubierta

Ceruel, Diciembre de 1940.

El Arquitecto,

Josep Galau

V.B.

El Arquitecto Jefe,

José María Ferrer

Escala 1:100

ESCALA 1/100

0 5 10 mts

UNIDAD DE CONSTRUCCION DE LA PROVINCIA DE ARAGON
Números de Archivo 310