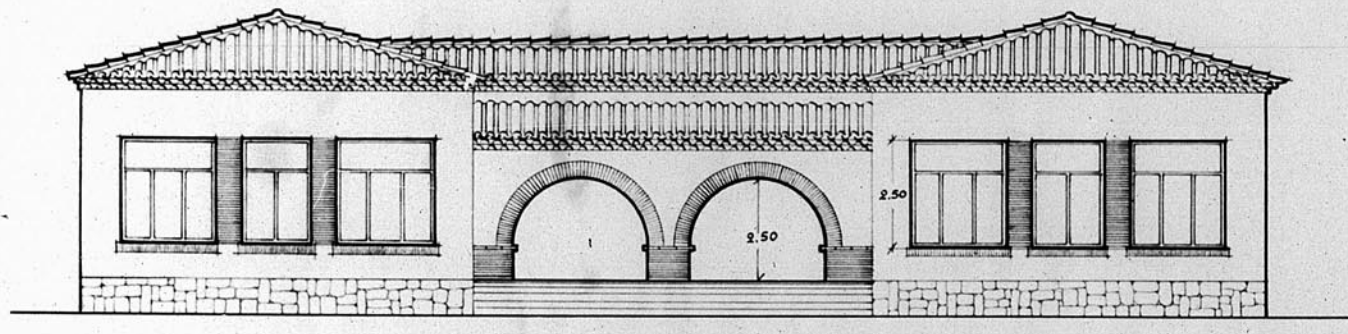
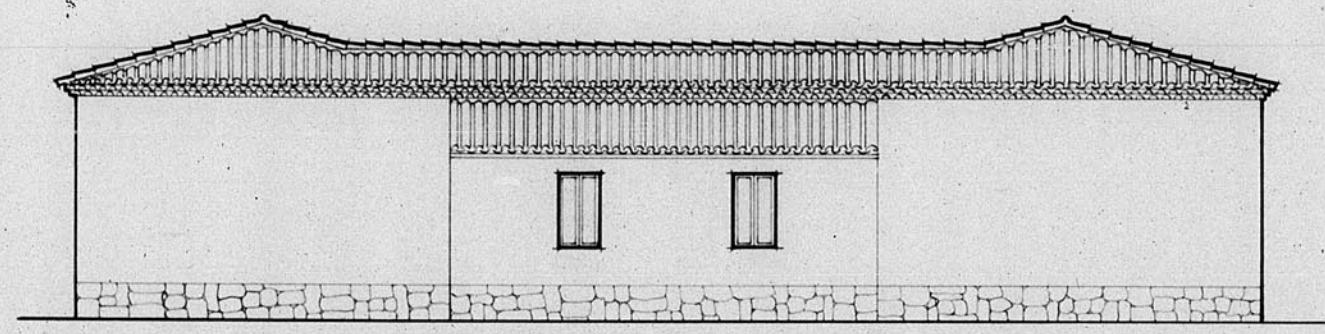


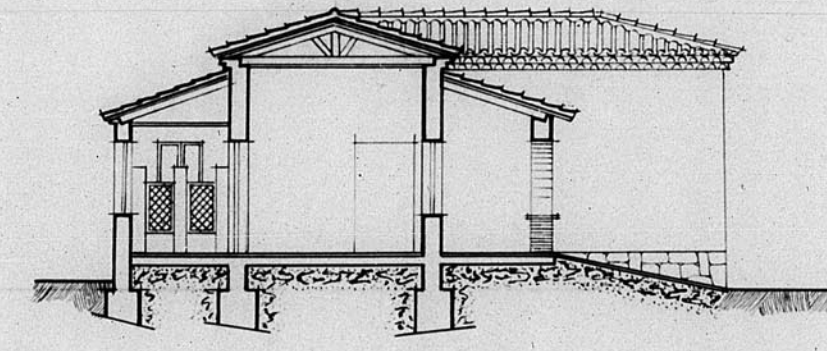
13.076



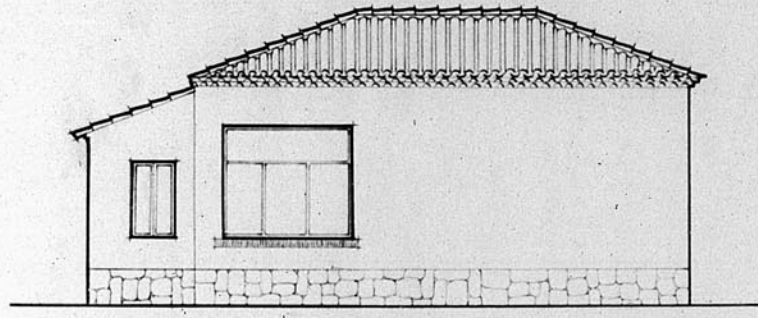
Alzado anterior



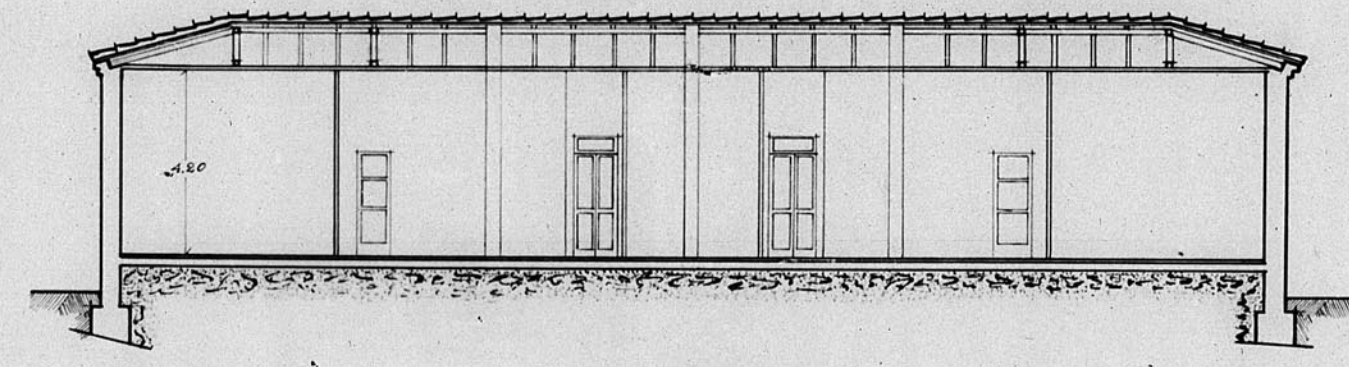
Alzado posterior



Sección C. D.



Alzado lateral



Sección A. B.

Dirección General de Regiones Desvirtuadas  
Oficina de Proyectos de la  
Región Aragonesa

P. N.º:  
Localidad: Villaperera - Teruel  
Ayuntamiento: Escuelas. -

Planes: Escalas:  
Fachadas ant.<sup>er</sup>, post.<sup>er</sup> y lat.<sup>al</sup> } 1:100.,  
Secciones A, B. y C. D.

V.º B.º: Teruel Mayo 1942  
El Arquitecto - Jefe El Arquitecto

Modificaciones

Vistas

154

