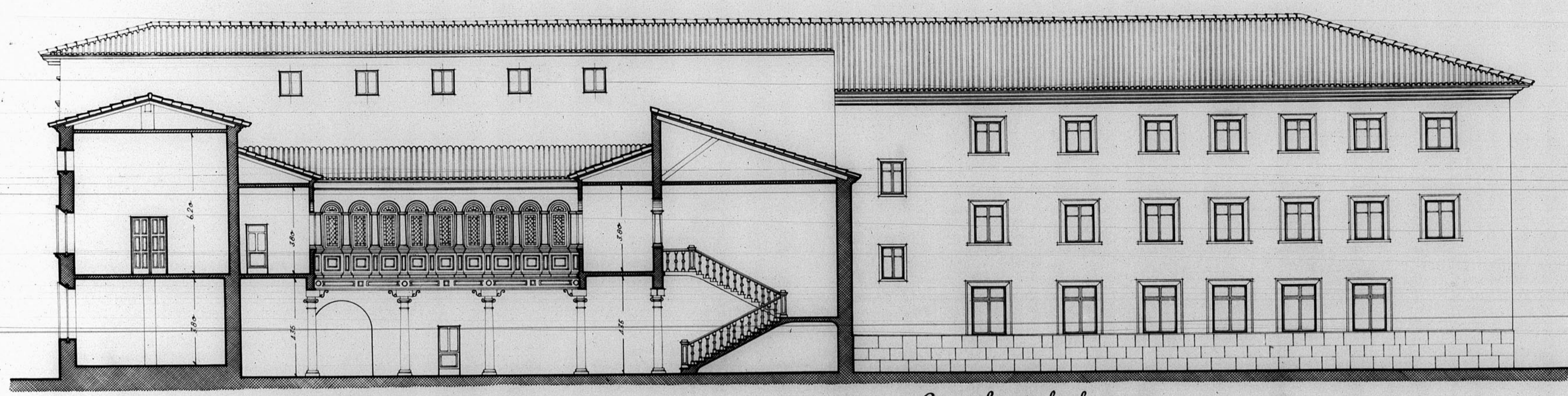


13.271

12371



Sección longitudinal. C-D

Dirección General de Regiones Devastadas
Oficina de Proyecto de la
Región Aragonesa.

Localidad. ^{Pa.} Teruel
Arquitecto. Reconstrucción Palacio Episcopal

Plano. Creala.
Sección longitudinal 1:100

¹⁹⁴⁵
El Inspector Jefe Teruel Febrero 1945
El Arquitecto,
José M. Lafuente

Modificaciones

Visado

672

