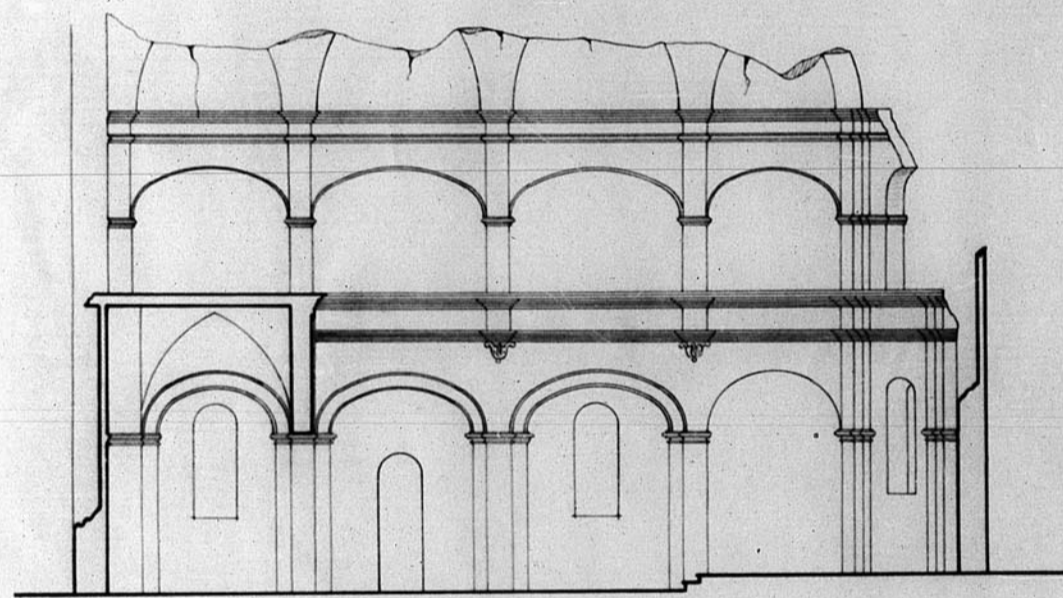
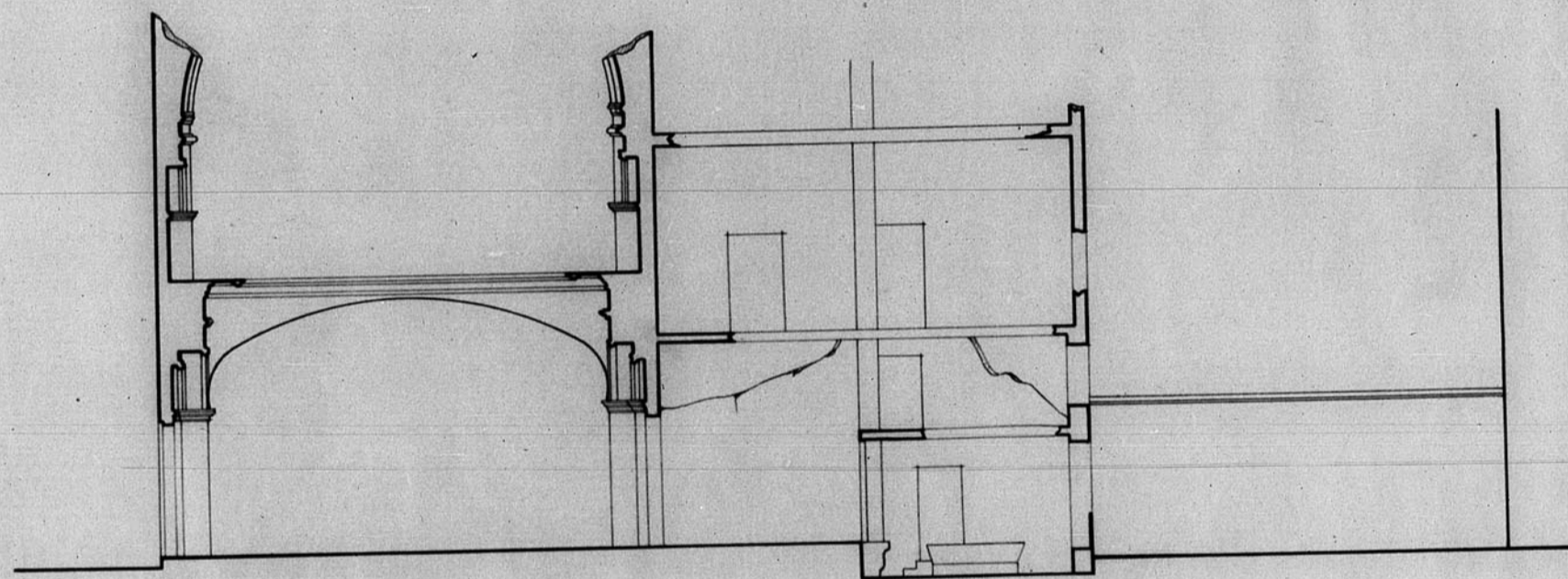


12.937



Sección A-B



Sección C-D

Dirección General de Regiones Devastadas
Oficina de Proyectos de la
- Región Aragonesa -

Localidad: Teruel P. n.º
Arriba: Arco del Sagrado Corazón de Jesús

Planos: Escalas:
Sección A.B. (estado actual) 1:100
" C.D. " " "

1.º B.º Teruel Diciembre 1942
El Arquitecto D.º José María Martínez
El Arquitecto

Modificaciones

Finados

ESCALA 1/100
0 5 10 mts