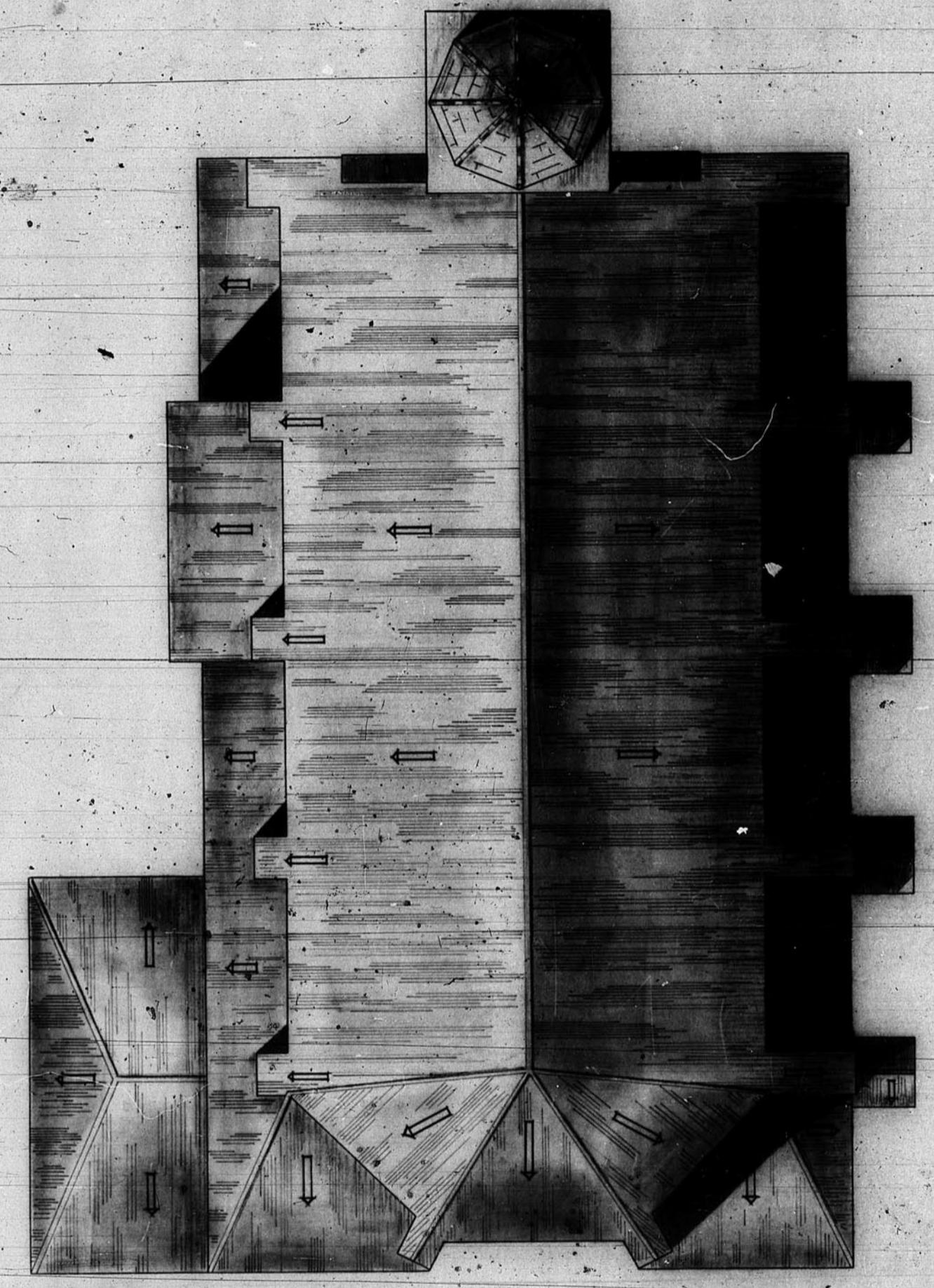


12.655

Dirección General de Regiones Desartadas  
Arquitectura

Iglesia Parroquial de Celada-Ceruel  
Estado actual



Escala 1:100

Planta de Cubiertas

V.B.

Ceruel, Marzo de 1941

El Arquitecto Pto.

El Arquitecto

*Jose Melgarejo*

*Jose Melgarejo*

Sección Transversal

MINISTERIO DE OBRAS PÚBLICAS  
DEPARTAMENTO DE  
HISTORIA DE ARQUITECTURA

