

13.217

13.217

Dirección General de Regiones Devastadas
Oficina de Proyectos de la
Región Aragonesa

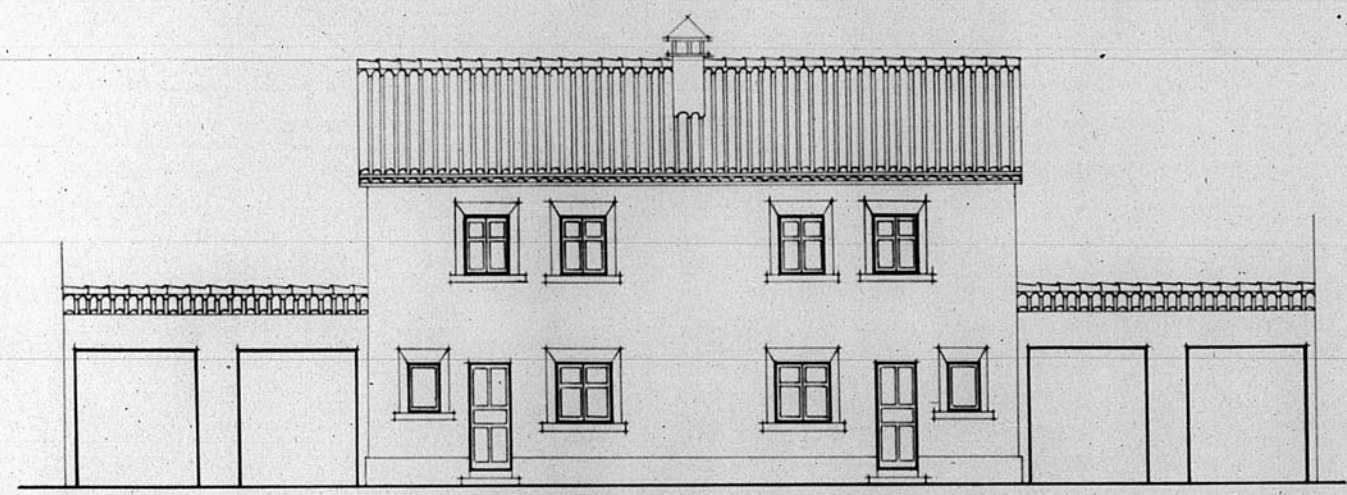
Localidad: Celada ^{P.º}
Ayuntamiento: Casas de Labrador m.º n.º 13

Planos: Escala:
Fachada posterior 1:100
" principal "

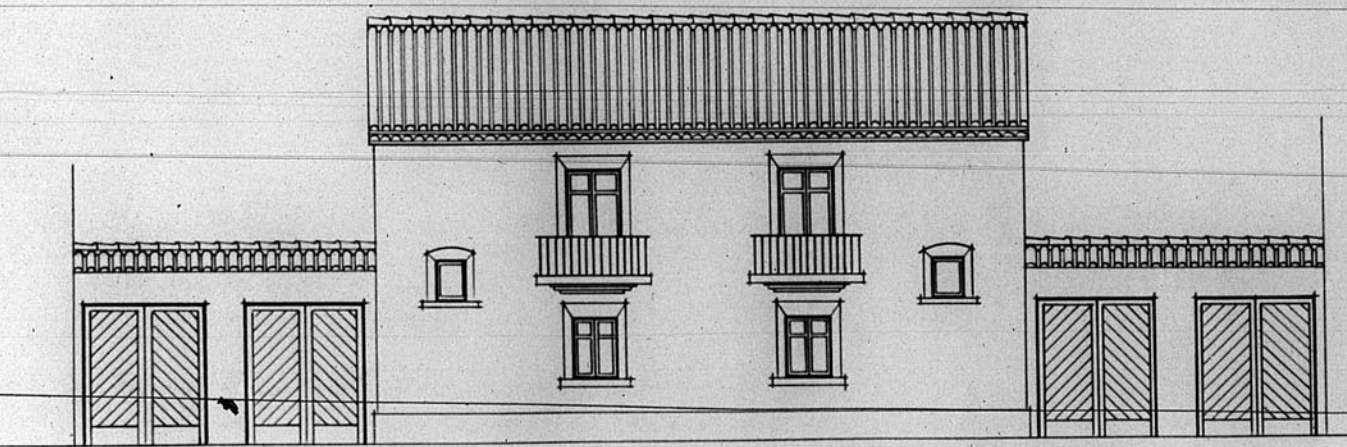
Sección

V.º D.º
El Inspector D.º
Cervel Enero 1945
El Arquitecto.
Joaquín M.º Fuente
15

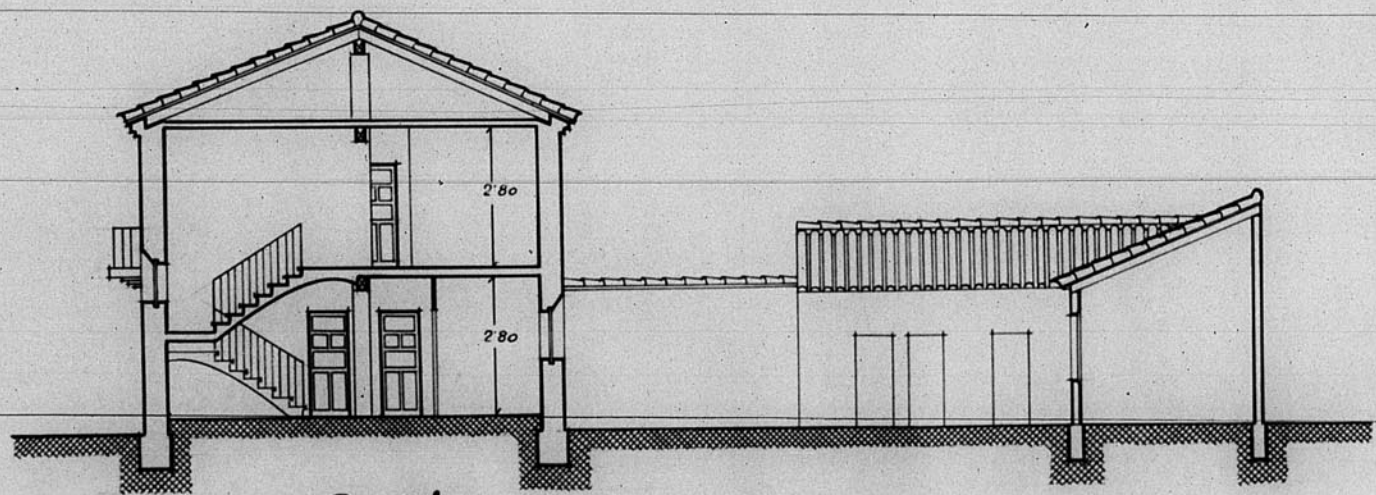
Modificaciones: Visados



Fachada posterior



Fachada principal



Sección

