



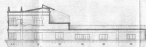
Sección A-A



Sección B-B



Fachada SE
C. D. 680 4170, 41.



Fachada NW
C. José Antonio, 1



Sección D-D



Sección D-D



Sección E-E

Corte V-V

Corte V-V



Plano 1º



Corte V-V



Plano 2º



Proyecto de ampliación de
dos plantas en la casa propiedad
de Miguel Algorri López, en
Ronces, C. de A. y J. de A. 1911.

Arquitecto: Agustín
Elizalde
Escritor: J. de A.
1911