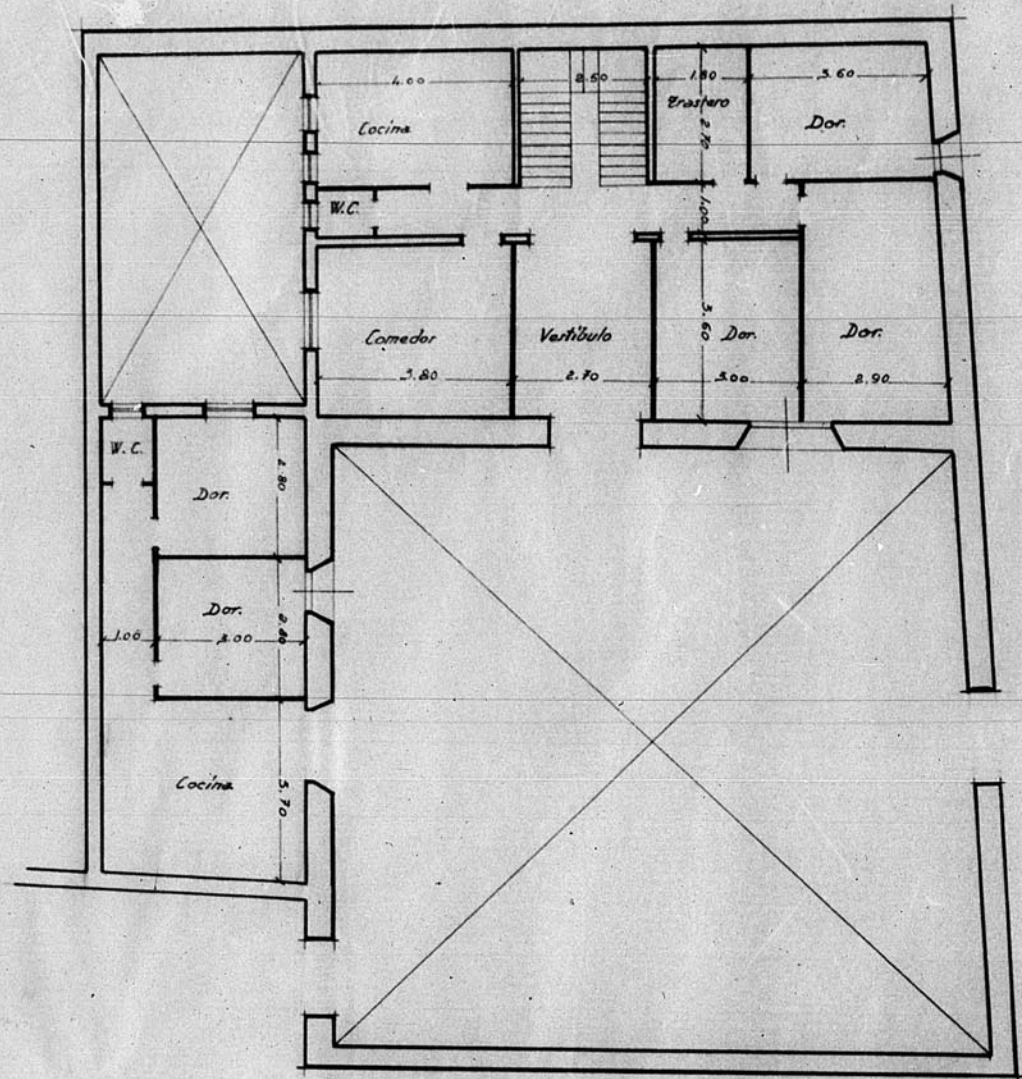
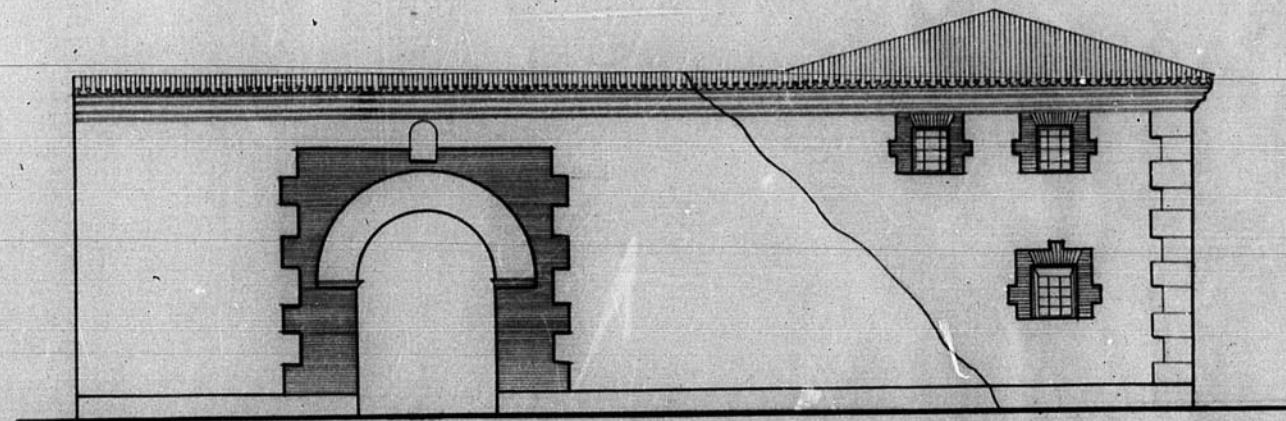


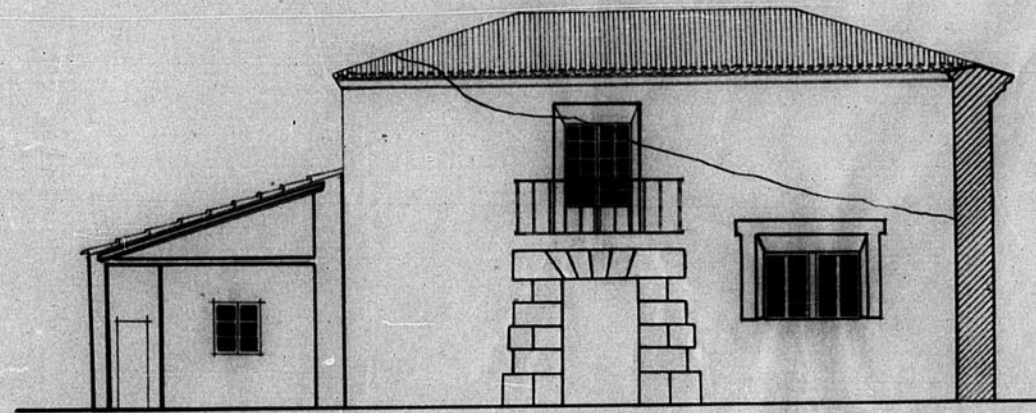
12.972.



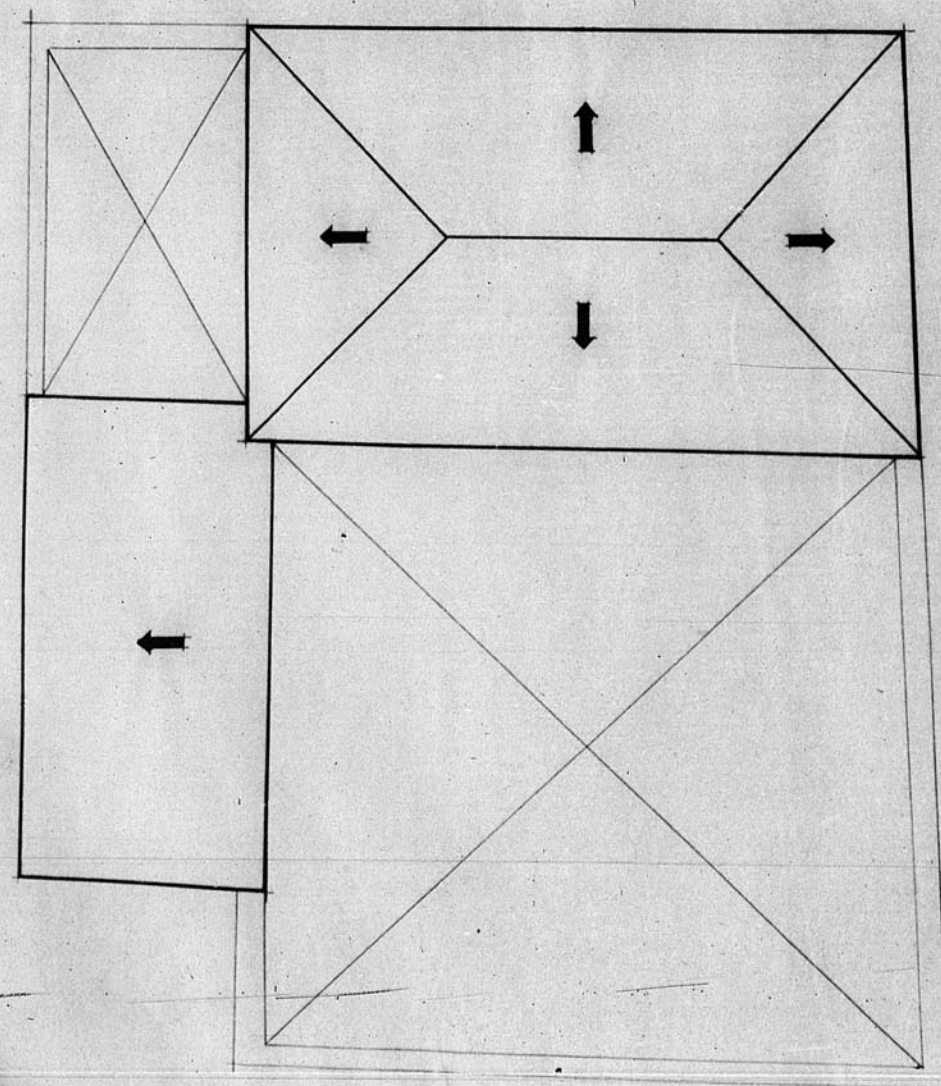
Planta Baja



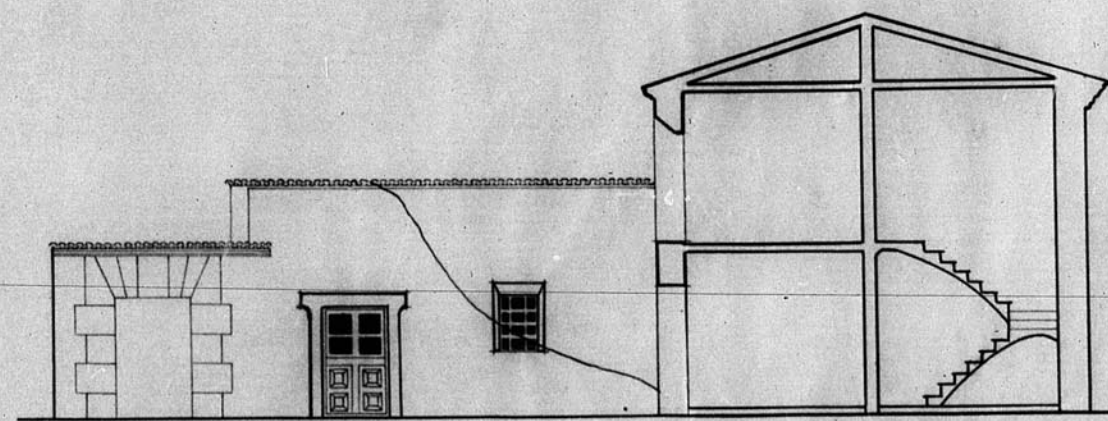
Alzado



Sección



Planta de Cubiertas



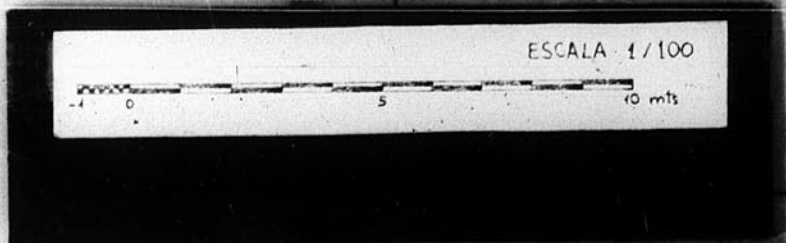
Sección

Proyecto de vivienda para capellan y mandadero del convento de Sta. Teresa en Teruel.

Escala 1:100

Teruel Septiembre 1940  
El Arquitecto

José M. B. J.



COMISIÓN DE CONSTRUCCIÓN DE LA PROVINCIA DE TERUEL  
SERVICIO DE ARCHIVO  
548