

*Dirección General  
de  
Regiones Desastadas*  
*Oficina Técnica de Avenas*

*F. N.º 142*

*Localidad*      *Silvino*  
*Avda*            *Avenas de viviendas de renta*  
*reducida para locar*

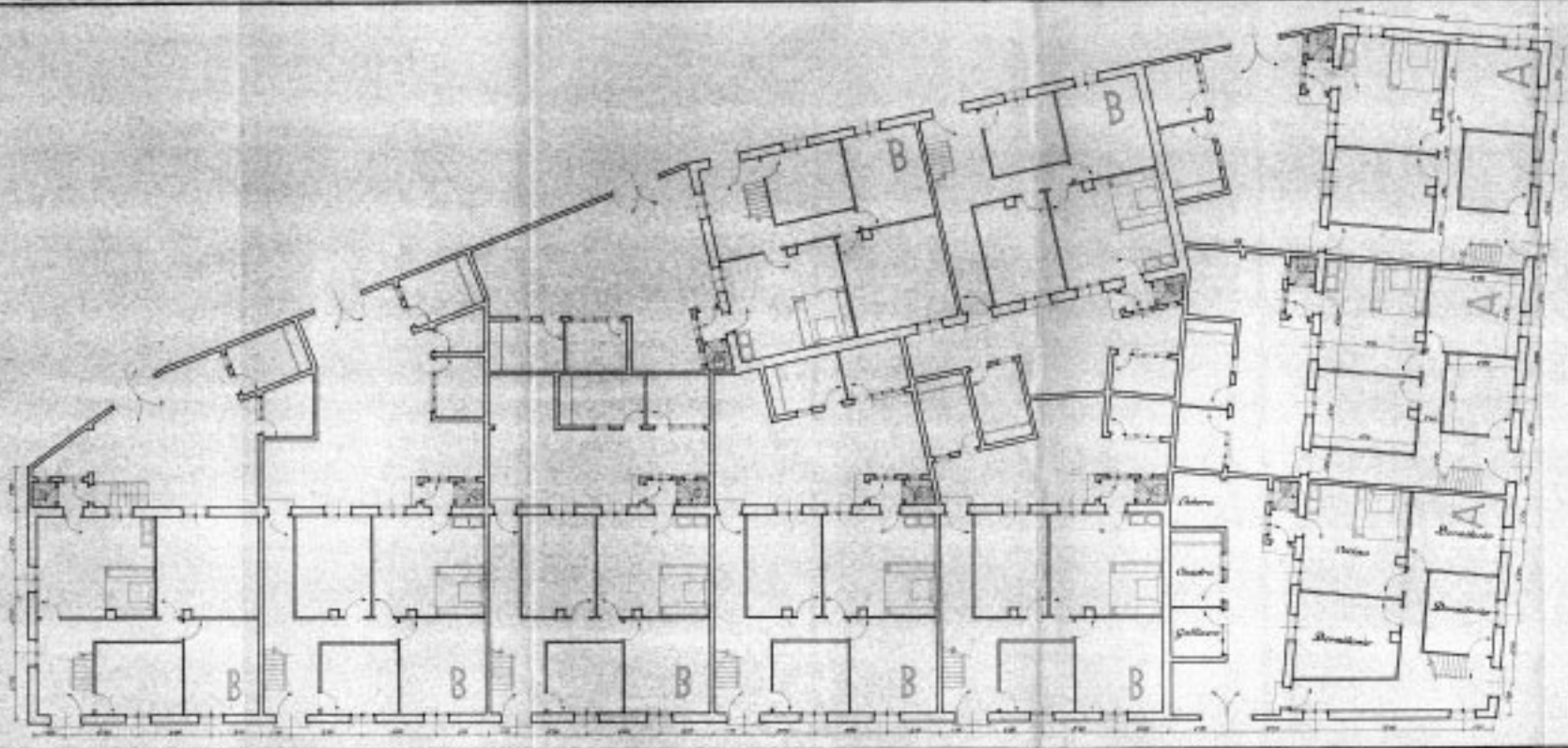
*Plano*  
*Planta de viviendas*      *Escala 1:500*

*Avnos Agosto 1941*  
*El Arquitecto*  
*N.º 2º*  
*El Arquitecto Jefe Regional*

*Modificaciones*

*Vistas*





*Dirección General  
de  
Regiones Desastadas*

*Oficina Central de Buenos*

*P. N.º 150*

*Localidad: Sidense  
Avance: Manera de viviendas de planta reducida para buvros*

*Plano  
Planta baja Escala 1:100*

*1908  
El Arquitecto jefe Regional  
El Arquitecto*

*Modificaciones*

*Vistas*

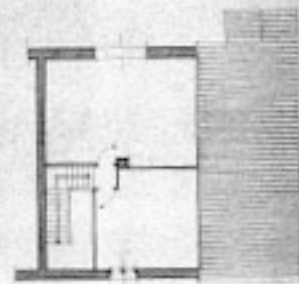




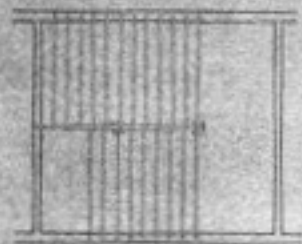
Planta



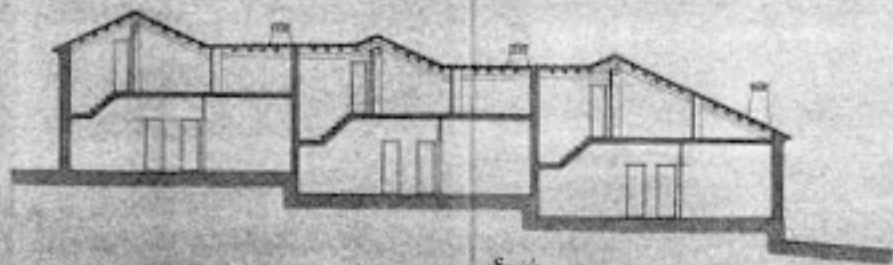
Planta posterior



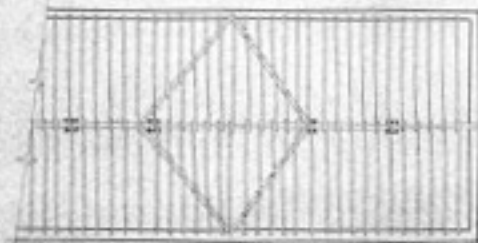
Planta 1ª



Detalle de par



Sección



Detalle de celosía

Dirección General  
 de  
 Regiones Devastadas  
 Oficina Técnica de Huasca

P. N.º 161  
 Localidad: Huasca  
 Estado: Huasca de Ocampo de ruta nacional  
 para Huasca.

Planta Tipo A  
 Planta  
 Planta posterior } Escala  
 Planta 1ª } 1:100  
 Detalle de par  
 Detalle de celosía

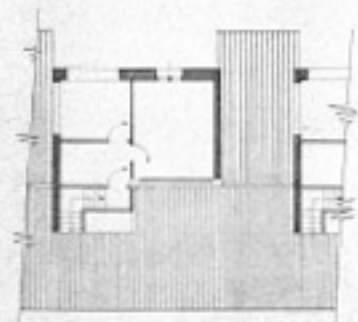
Huasca, Agosto 1941  
 H. Arquitecto J. J. Ojeda

Modificaciones

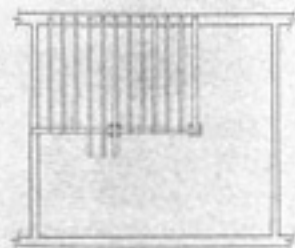
Notas



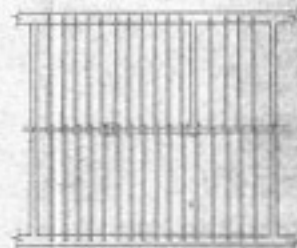
*Alzado*



*Planta 1ª*



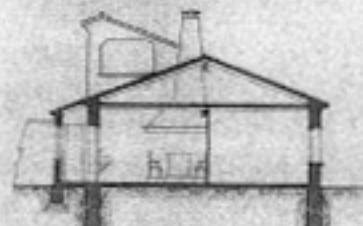
*Entrada de piso*



*Entrada de cubierta*



*Alzado posterior*



*Sección*

*Dirección General  
de  
Regiones Dependientes  
Junta Central de Obras*

*P. N.º 152  
Localidad: Salinas  
Tipo: Almacén de pipetas de resaca reducida para tracción*

*Planta Tipo B.*

*Alzado  
Planta 1ª  
Entrada de piso  
Entrada de cubierta  
Alzado posterior  
Sección*

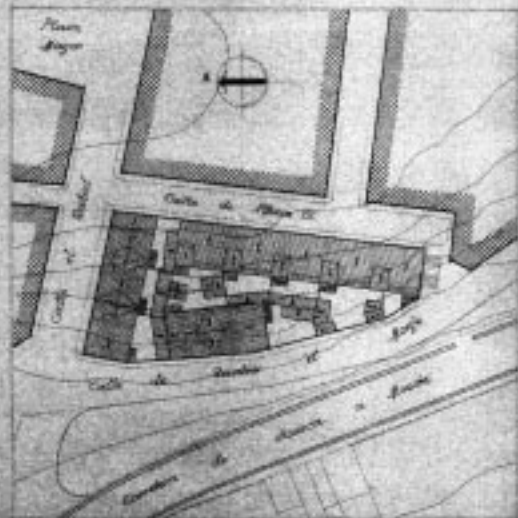
*Alzado  
Sección*

*17/20  
El Arquitecto: J. M. Chaparro*

*Junta Central de Obras  
El Arquitecto*

*Modificaciones*

*Trabajo*



Engelmann

Dirección General  
de  
Regiones Destacadas  
Quinta División de Minas.

P. N.º 133

Localidad

Sichón

fuente

Manzana de propiedad de venta  
reducida por compra

Plano

Engelmann

Escala 1:500

Quinta División de Minas

El Arquitecto

P. N.º 133

El Arquitecto Regional

Modificaciones

Vistas